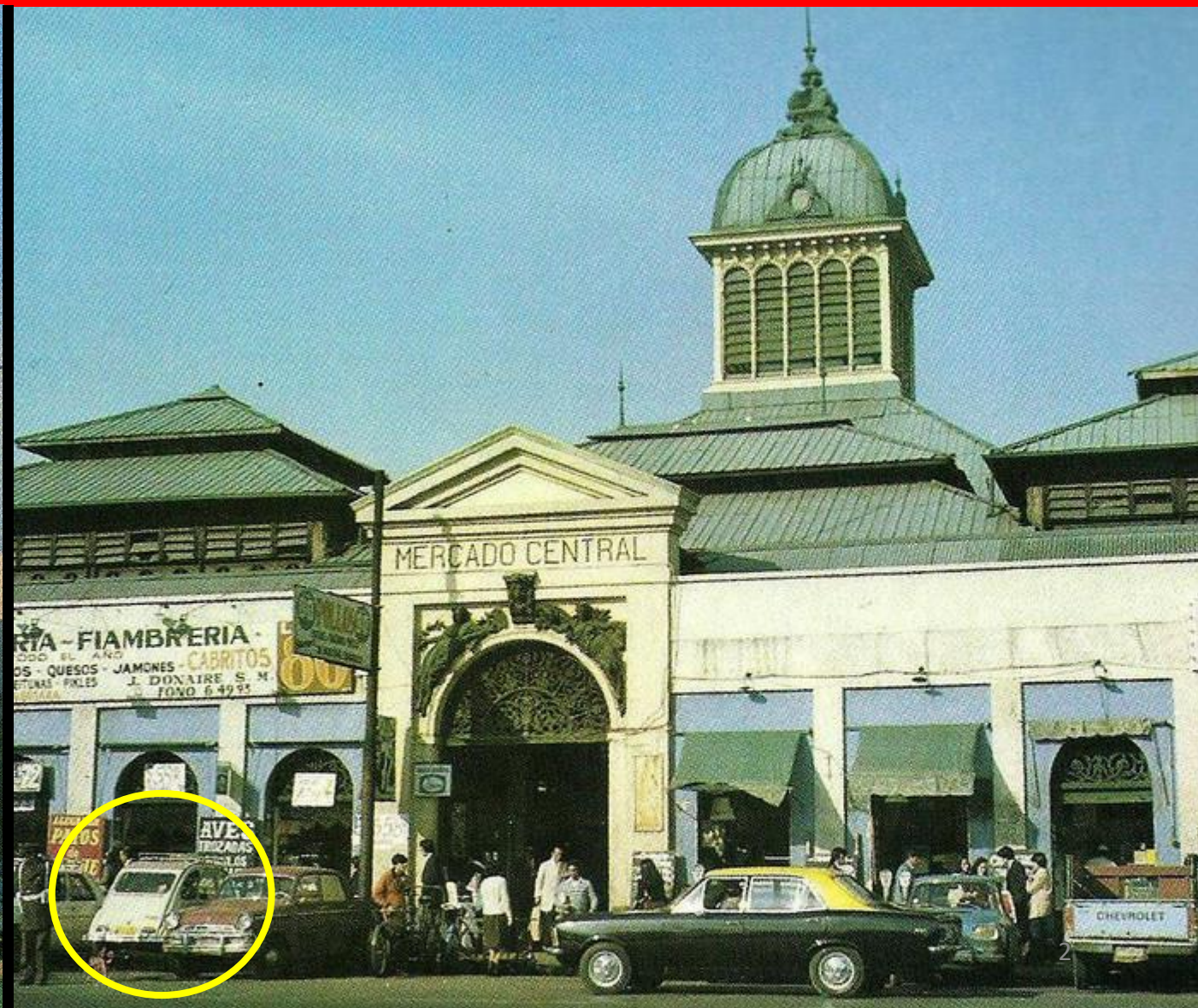
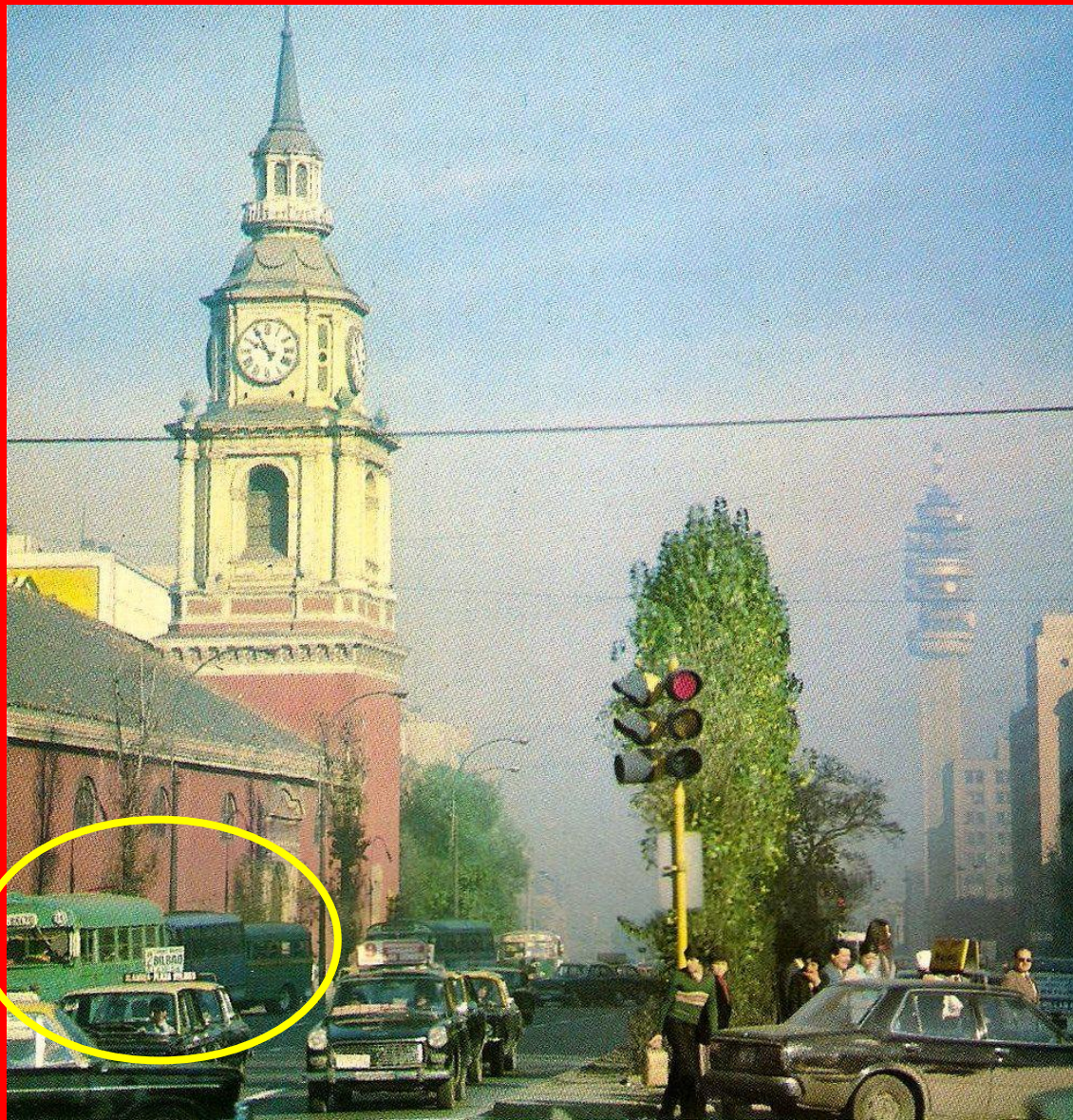




Nicolás Monckeberg
Ministro del Trabajo y Previsión Social

Santiago 1981: 38 años atrás



Entre 1981 y 2019 han cambiado muchas cosas



Computador personal (Mac Intosh 1984)



Recuperación de la democracia en 1990



El primer Iphone en 2007



Tres crisis económicas mundiales de alto impacto

Crisis de la deuda (1982)

Crisis asiática (1999)

Crisis subprime (2008)

Crisis económica de 1982

Esta crisis se vio principalmente fundada en una sobrevaluación del peso chileno (que fue ayudado por la paridad de dicha moneda frente al dólar estadounidense, que se mantuvo en 39 pesos entre 1979 y 1982) y a las altas tasas de interés en Chile. Esto habría dificultado la inversión en actividades productivas; de hecho, en el periodo 1977-1982 la mayor parte del gasto en Chile consistía en el consumo de bienes y servicios. Entre 1973 y 1982, la deuda externa chilena aumentó de 3500 a más de 17 mil millones de dólares.

AFIRMAN ANALISTAS:

Crisis Asiática y Ajuste Afectarán Economía en Próximos Dos Años

- El crecimiento más bajo en catorce años registraría el país en 1999, con una expansión del producto de sólo 3,5 %.

asiáticos están viviendo su crisis del '82, así es que todavía tenemos crisis para rato", señaló. Según el experto, lo que deben hacer los empresarios y las autoridades de los países latino-



La economía chilena se multiplicó por cinco

X5

PIB per cápita 1981: US\$5.000

PIB per cápita 2019: US\$26.000

Otros cambios con impacto directo en los sistemas de pensiones



Envejecimiento de la población



En Chile nos estamos envejeciendo



El envejecimiento ocurre más rápido que en el resto del mundo



Personas mayores de 65 años



2.164.020 en 2018

Se duplicarán en 2041

Expectativa de vida de las mujeres a la edad legal de jubilar



En 1981: 81,6 años

En 2019: 90,3 años

Aumento de 8,7 años

Personas postradas y dependientes se triplicarán en 30 años más

744.322 en 2050

Baja de las tasas de interés y de la rentabilidad de los fondos



Para acumular un mismo monto requeriremos un aporte cada vez mayor

Ej. Cotización del 10% y rentabilidad del 6% acumula fondo de \$MM100

Para acumular un mismo monto requeriremos un aporte cada vez mayor

Ej. Cotización del 10% y rentabilidad del 6% acumula fondo de \$MM100

Para acumular mismo monto se necesitará:

- **12,3% cotización si la rentabilidad fuera del 5%**
- **15,7% cotización si la rentabilidad fuera del 4%**
- **19,9% cotización si la rentabilidad fuera del 3%**

En 39 años sólo 2 reformas importantes al sistema de pensiones



✓ **Multifondos en 2002**

✓ **Pilar Solidario en 2008**

Un problema mundial

Muchos de los sistemas de pensiones en el mundo están en crisis



Rusia aprueba la impopular reforma de las pensiones

La Duma aprueba la ley que contempla aumentar a 65 años la edad de jubilación para los hombres y a 60 para las mujeres. La inmensa mayoría de la población la rechaza



GRECIA PENSIONES

Jubilados griegos protestan contra sucesivos recortes de pensiones

Francia — Argentina — Rusia —
Grecia — España

En Chile la densidad de cotizaciones es baja

- 26% cotizó menos de 5 años
- 40% cotizó menos de 15 años

Densidad de cotizaciones: 51%
(la mitad de la vida laboral sin cotizar)

Debemos aumentar la formalización

Ley 21.165 Jornada Estudiantes Trabajadores

Ley 21.133 Incorporación de Independientes

Proyecto de Ley de Sala Cuna

Proyecto de Ley Modernización Laboral (plataformas)

Política de Regularización de Trabajadores Migrantes

**Una reforma que responda a las necesidades de los pensionados.
De manera justa, solidaria y sustentable.
En esto no debemos transar.**



No a las propuestas imposibles



No a los sistemas que ya no funcionan

SISTEMA DE AFP

SISTEMA DE REPARTO

Pan para hoy, hambre para mañana.

T13

LOS MODELOS DE PENSIONES

21:11

f teletrece | @t13 | www.t13.cl



Propuestas que imponen un costo inviable a generaciones futuras

- ¿Pensión mínima = salario mínimo con aumento de cotizaciones?
- 2042 = 6.267.300 cotizantes que deben financiar 4.744.138 pensionados

Tasa de Cotización 36,9%

- Esta tasa solo subiría dado el aumento de pensionados sobre cotizantes (1,3 en el 2100)

Ejes del proyecto: **MEJORAMIENTO DE PENSIONES**

✓ Mejoramiento de Pensiones con más solidaridad

- Aumento PBS y APS

Desde el primer año 1.608.035 personas. En régimen 2.125.790 personas.

- Aporte Clase Media:

Desde el primer año 461.035 personas. En régimen 841.685 personas.

- Aporte especial para mujeres/Clase Media:

Desde el primer año 185.245 mujeres. En régimen 368.985 mujeres.

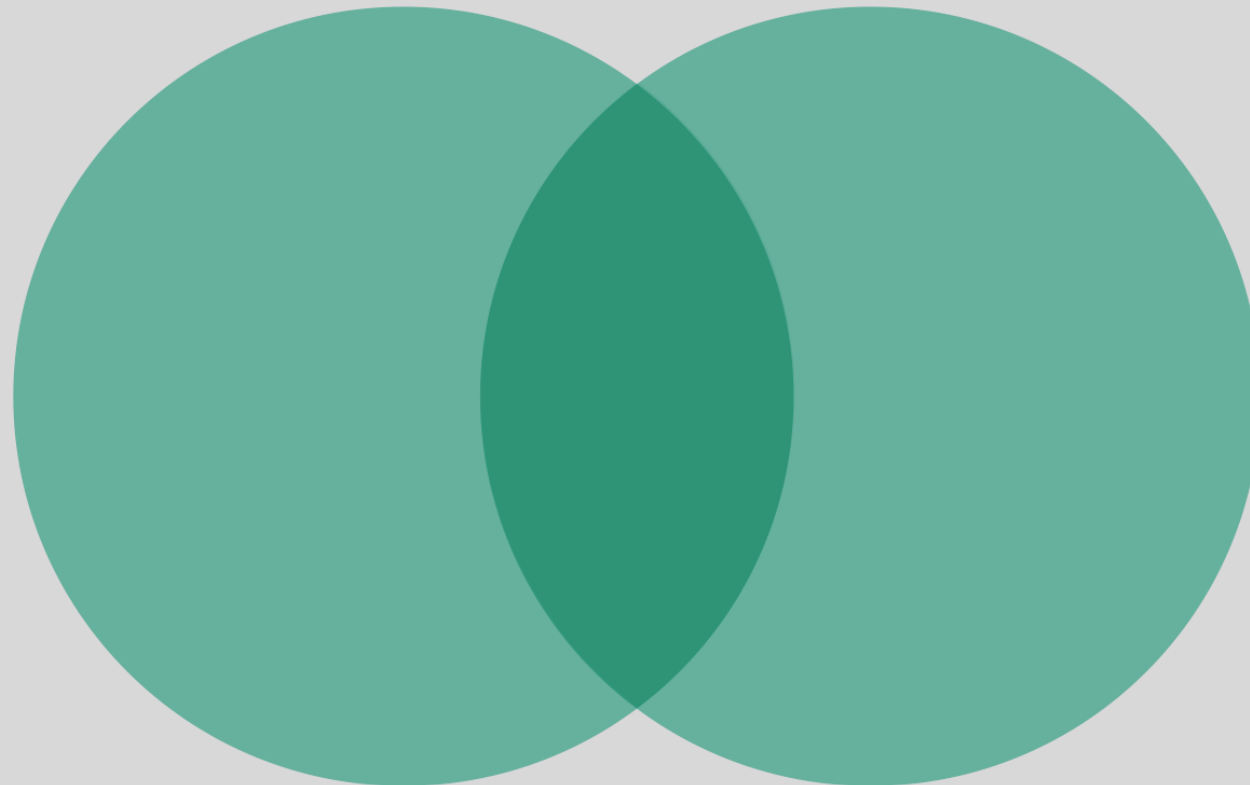
Ejes del proyecto: **MEJORAMIENTO DE PENSIONES**

- ✓ **Mayor estabilidad y protección en la Pensión**
 - **Seguro y Subsidio de Dependencia**
 - **Seguro de Lagunas Previsionales**
 - **Mejoramiento en el sistema de cobranza**

ES LA REFORMA MAS SOLIDARIA EN LOS ÚLTIMOS AÑOS

- ✓ A los 10 años de nuestra reforma el gasto fiscal estimado es de USD 3.177 millones.
- ✓ La reforma del 2008 a los 10 años de su implementación estimó un gasto fiscal de USD 1.705 millones

**Hay espacio para el diálogo
y disposición para perfeccionar el proyecto**



Los puntos a consensuar

1. Eventual aumento de las cotizaciones

- **Necesaria responsabilidad y gradualidad en cualquier aumento de la cotización.**

2. Fortalecimiento con nuevo seguro social solidario

- **Fondo de Reserva que financia el seguro de forma sustentable**

Los puntos a consensuar

3. Impacto del tramo etario en los beneficios por vejez del Pilar Solidario

- Las necesidades económicas aumentan con la edad de los adultos mayores (tramos etarios cada 5 años).

Ejemplos 60-64 años 5,6% requiere de asistencia de terceros

>85 años 20,6% requiere de asistencia de terceros

Principios fundamentales que todos debemos proteger:

1. Los recursos aportados por los trabajadores, les pertenecen a ellos



1. Los recursos aportados por los trabajadores, les pertenecen a ellos



Deben tener alternativas dentro del marco legal:

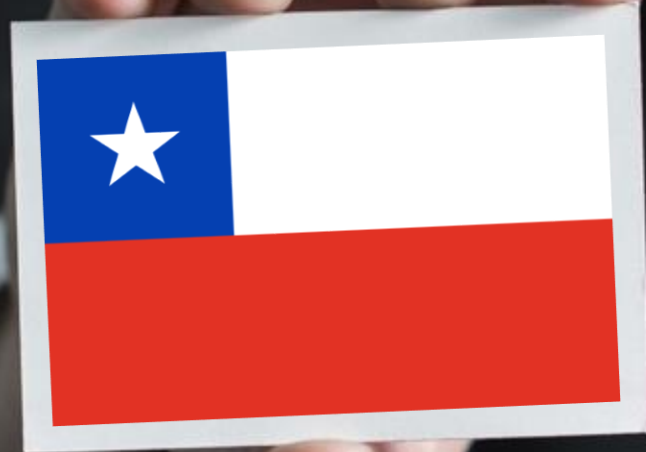
- **Elección de Agentes de Inversión**
- **Elección del Fondo (Fondo por Ciclo de Vida a Fondo de Riesgo Moderado)**

EL Corazón de la Reforma:

2. Garantizar la mejor administración al menor costo posible



**La reforma no es una causa de este gobierno,
debe ser una tarea de estado.**



Hay una oportunidad de unidad entre gobierno y oposición



Una reforma de pensiones la impulsa el gobierno

Pero es el sistema político el que le da vida

No avanzar tendría un alto costo para el sistema político

A hand-drawn sign on a white piece of paper, held up by a person's hand. The sign has three lines of text written in thick, hand-painted letters. The first line reads 'QUE SE', the second line reads 'VAYAN', and the third line reads 'TODOS'. The letters are painted in blue and red. The background is a blurred crowd of people at night, illuminated by warm, yellow and orange lights.

QUE SE
VAYAN
TODOS

**Si no hacemos
nada ahora
los futuros
pensionados
serán más
pobres y más
vulnerables**





Nicolás Monckeberg
Ministro del Trabajo y Previsión Social