



PONTIFICIA
UNIVERSIDAD
CATÓLICA
DE CHILE



SEMINARIO
**CRISIS SOCIAL, TEMORES
Y EXPECTATIVAS:**
Un análisis desde
la Encuesta Bicentenario UC 2019

"CAMBIO SOCIOECONÓMICO Y PROYECCIONES DE LA CRISIS SOCIAL"

Ignacio Irarrázaval
7 Enero 2020



Agenda

- Metodología
- Cambio socioeconómico
- Proyecciones de la crisis social



Metodología

Metodología

La Encuesta Nacional Bicentenario es un proyecto de la Pontificia Universidad Católica de Chile coordinado por el Centro de Políticas Públicas UC en elaboración conjunta con el Instituto de Sociología UC. El diseño muestral y trabajo de campo es responsabilidad de la Dirección de Estudios Sociales (DESUC).

Ficha resumen

• Tipo de estudio

Cuantitativo, mediante encuestas personales en hogares con la utilización de *tablets*.

• Universo del estudio:

Toda la población de 18 años y más que habita en todas las comunas (Censo 2017) del país. Sólo se omiten algunas zonas de muy difícil acceso.

• Diseño muestral

Probabilístico estratificado, en cuatro etapas de selección aleatoria.

• Marco muestral

Está constituido por los antecedentes cartográficos del Censo Poblacional de 2017 (INE).

• Tamaño de la muestra

2.047 personas efectivas. Margen de error a nivel total: +/- 2,2%.

• Fecha de terreno

Desde el 1 de julio al 17 de septiembre de 2019.

• Tasa de respuesta / rechazo / contacto y cooperación

Respuesta: 51% / Rechazo: 13% / Contacto: 90% / Cooperación: 57%.

• Ponderación de la muestra

Ponderación probabilística por GSE, sexo-edad y tamaño-zona geográfica comunal.



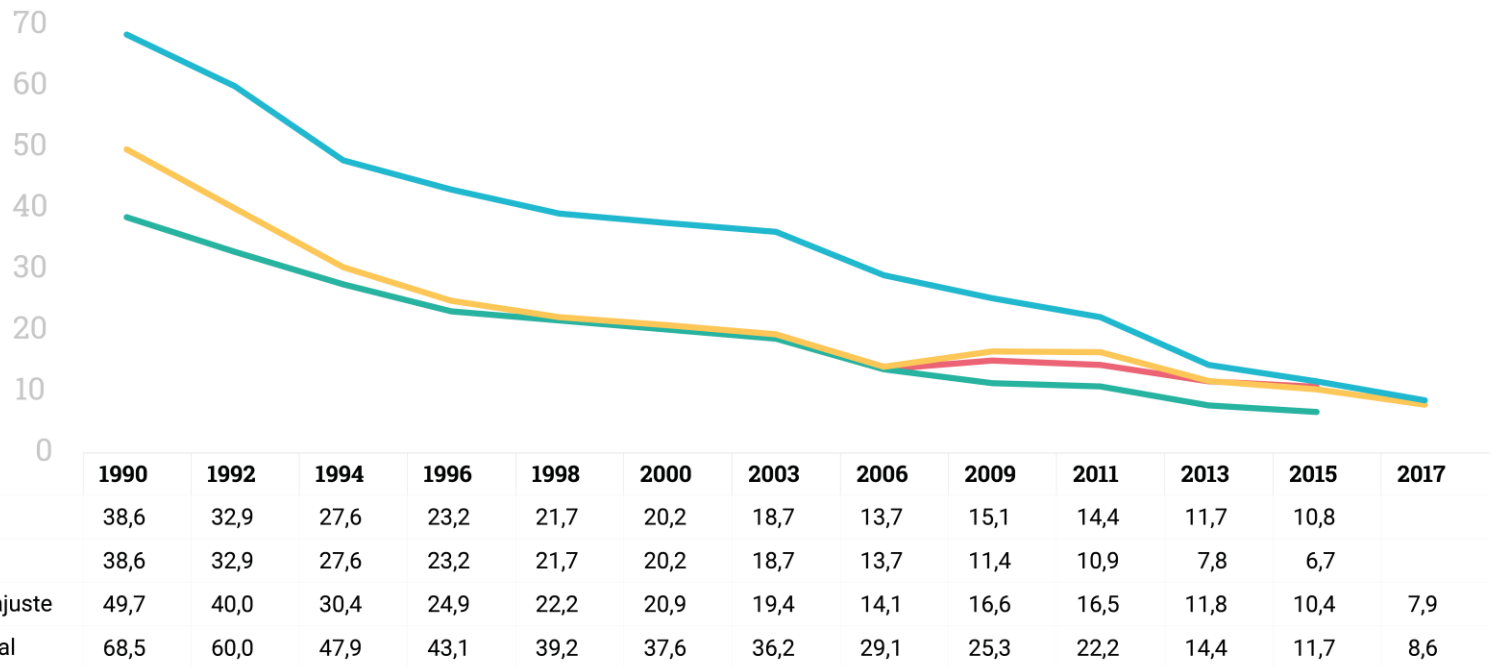
Cambio socioeconómico

- Cambios socioeconómicos objetivos
- Percepción de los cambios socioeconómicos
- Incertidumbre y cambio



Cambios socioeconómicos objetivos

Pobreza por Ingresos



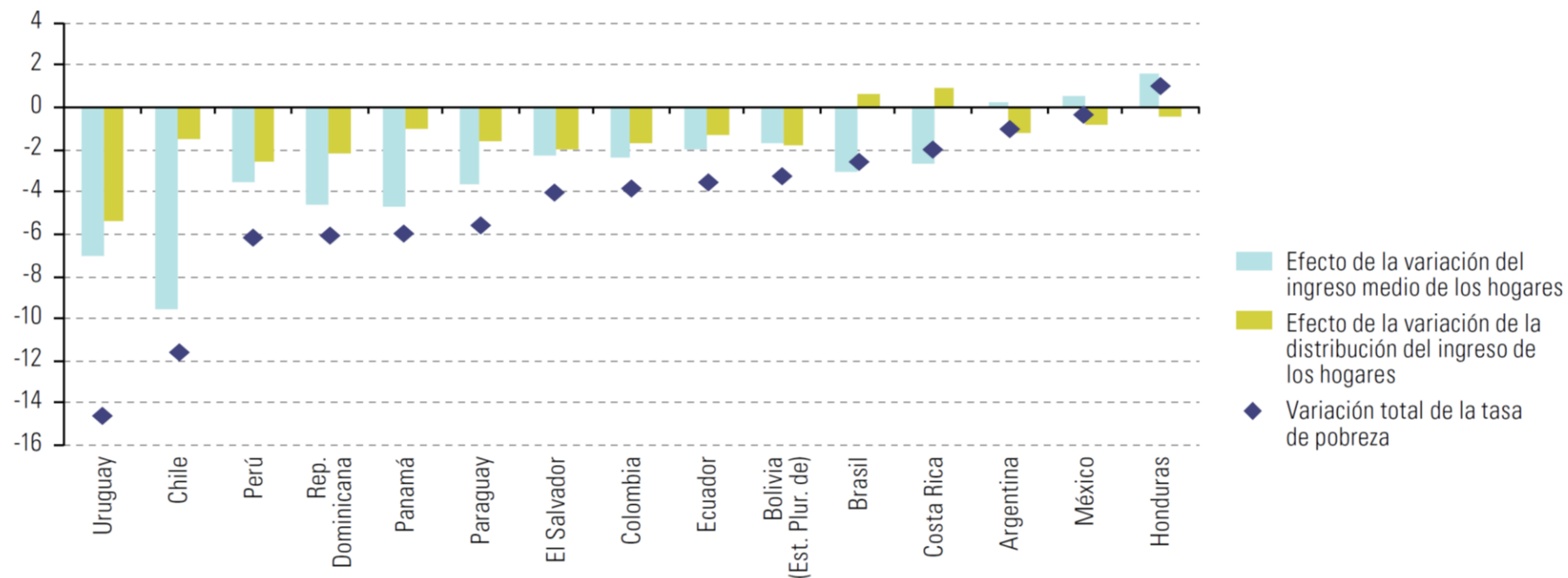
Fuente: Ministerio de Desarrollo Social, Observatorio Social, Encuesta Casen 1990-2017
 Nota: M.H: Metodología histórica

Gráfico II.11

América Latina (15 países): variación anual de la pobreza y contribución relativa de los efectos "variación del ingreso medio" y "variación de la distribución", 2008-2014, 2014-2018 y 2008-2018

(En porcentajes)

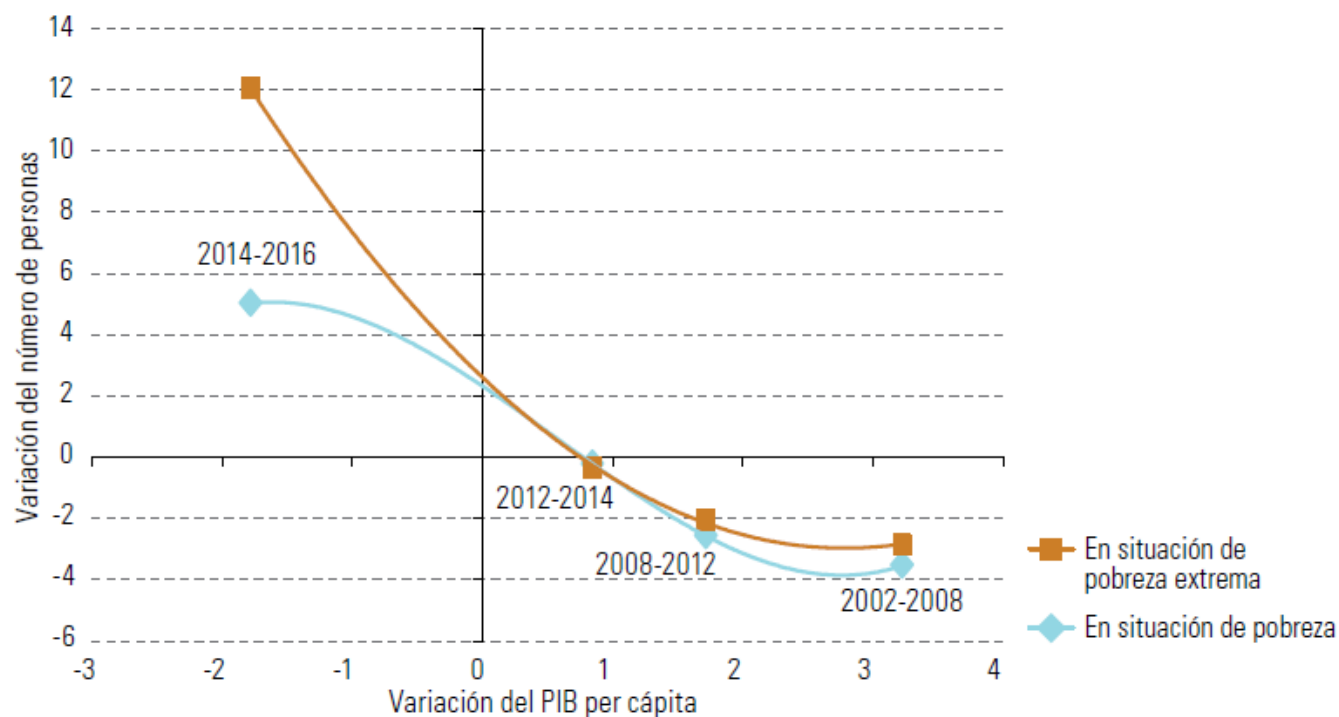
C. 2008-2018^c



Fuente: Comisión Económica para América Latina y el Caribe (CEPAL), sobre la base de Banco de Datos de Encuestas de Hogares (BADEHOG).

Gráfico II.2

América Latina (18 países^a):
variación del número
de personas en situación
de pobreza y pobreza
extrema y variación del
producto interno bruto
(PIB) per cápita,
2002-2016
(Tasas equivalentes
anuales en porcentajes)



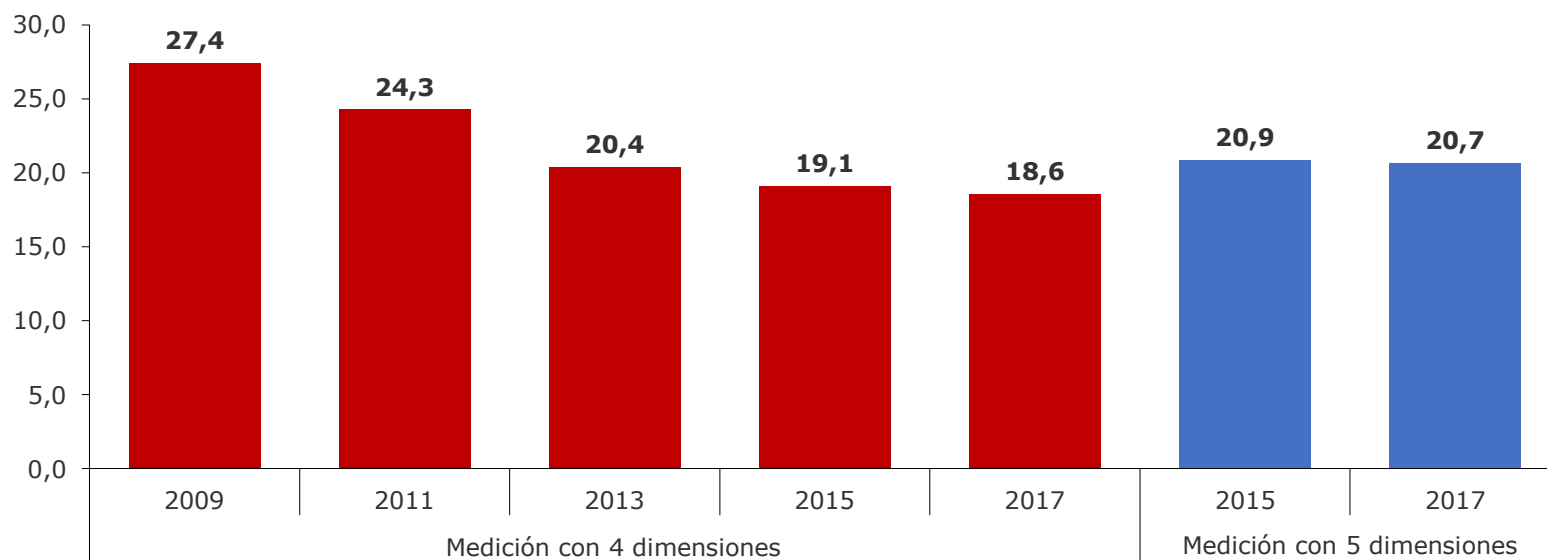
Fuente: Comisión Económica para América Latina y el Caribe (CEPAL), sobre la base de Banco de Datos de Encuestas de Hogares (BADEHOG) y base de datos CEPALSTAT.

^a Promedio ponderado de los siguientes países: Argentina, Bolivia (Estado Plurinacional de), Brasil, Chile, Colombia, Costa Rica, Ecuador, El Salvador, Guatemala, Honduras, México, Nicaragua, Panamá, Paraguay, Perú, República Dominicana, Uruguay y Venezuela (República Bolivariana de).

Panorama Social de América Latina 2017

Incidencia de la pobreza multidimensional en la población, 2009-2017

(Porcentaje, personas)



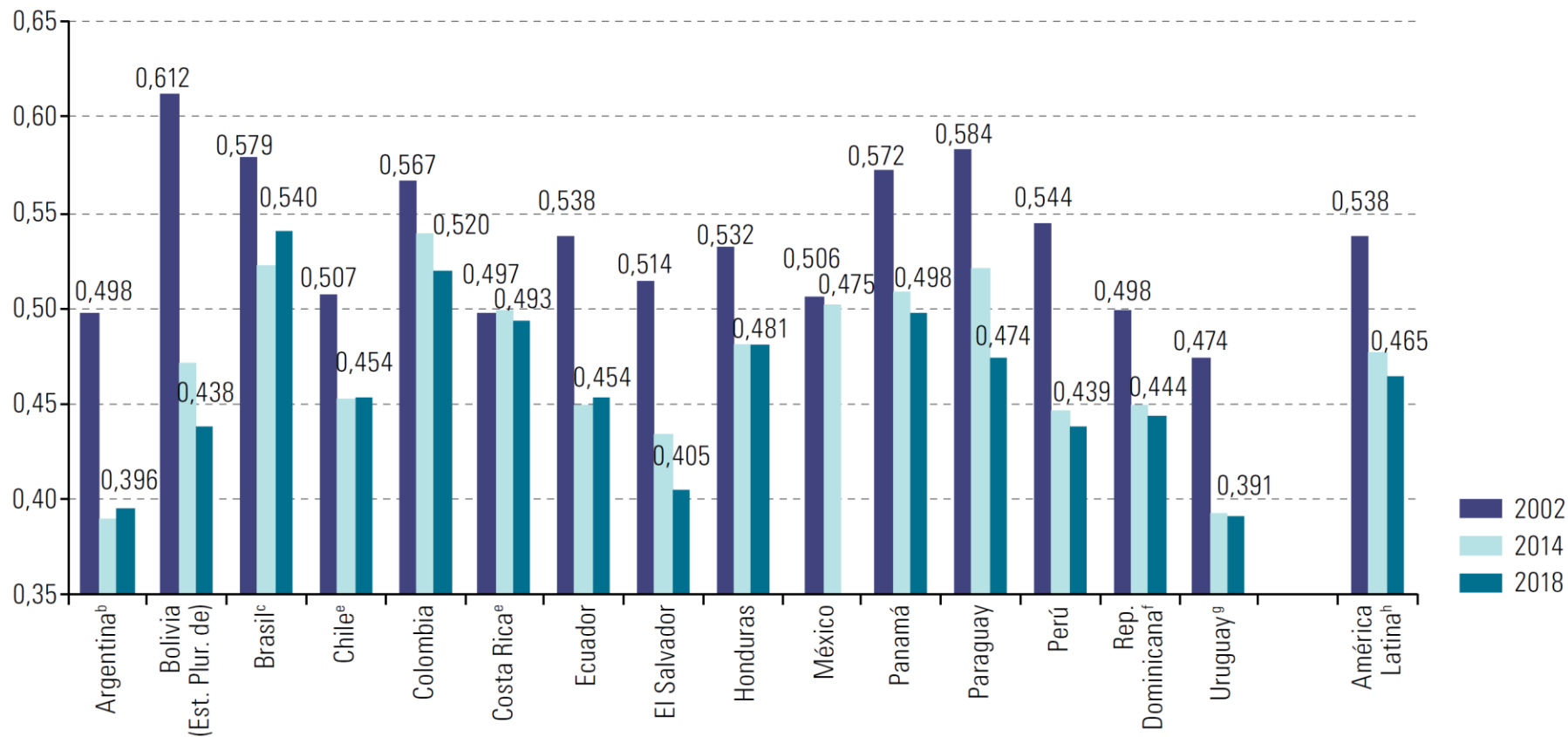
*Al 95% de confianza, la diferencia en la incidencia de pobreza multidimensional NO es estadísticamente significativa entre los años 2015-2017 en ambas mediciones (4 y 5 dimensiones). Siendo significativas las diferencias en el resto de la serie (2009 a 2015).

* Se excluye servicio doméstico puertas adentro y su núcleo familiar.

Fuente: Ministerio de Desarrollo Social, Encuesta Casen 2009-2017.

Gráfico I.1

América Latina (15 países): índice de desigualdad de Gini, 2002-2018^a



Fuente: Comisión Económica para América Latina y el Caribe (CEPAL), sobre la base de Banco de Datos de Encuestas de Hogares (BADEHOG).

^a El índice de Gini se calculó considerando ingresos iguales a 0.

^b Total urbano.

IDH en Chile

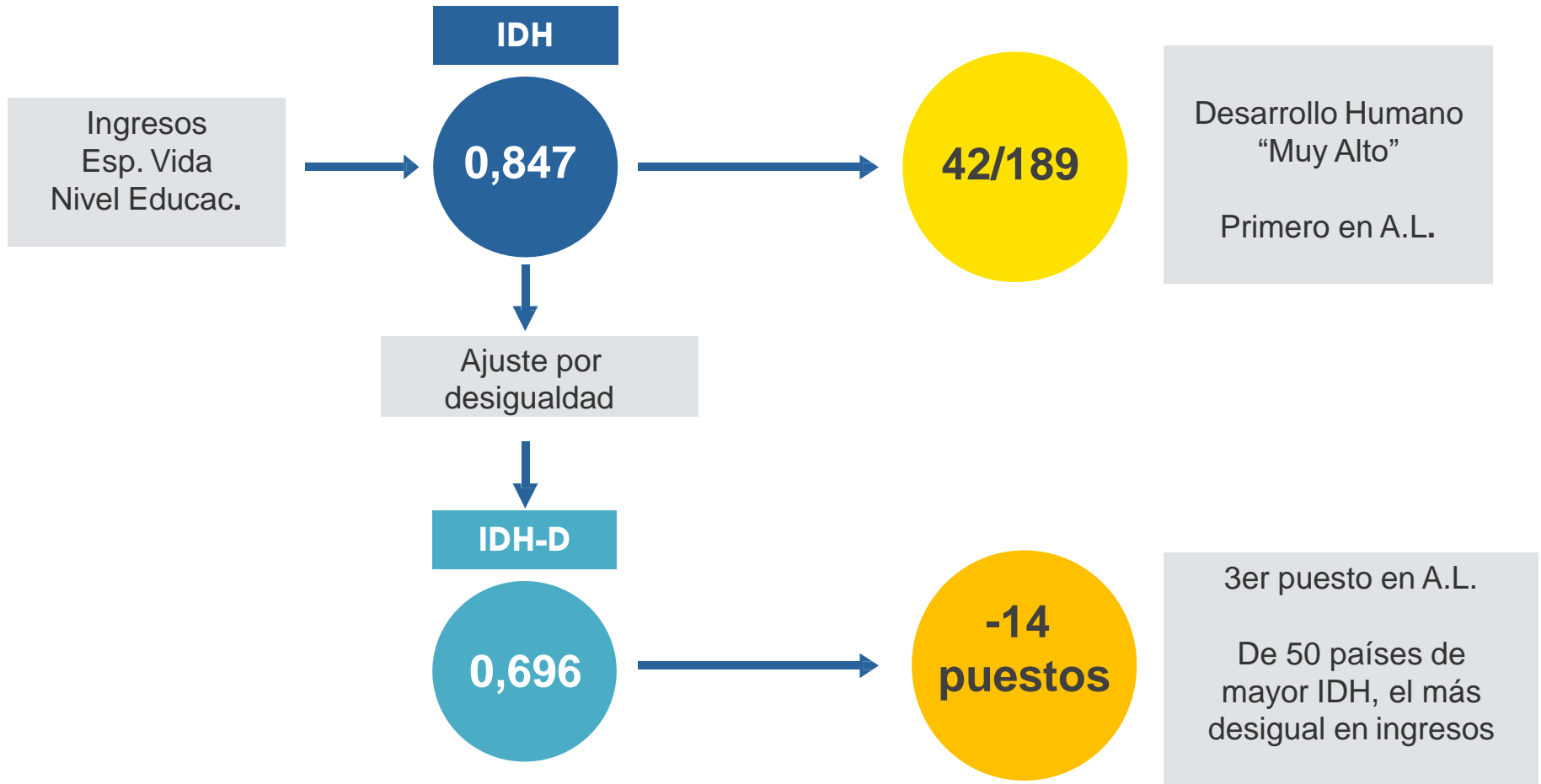
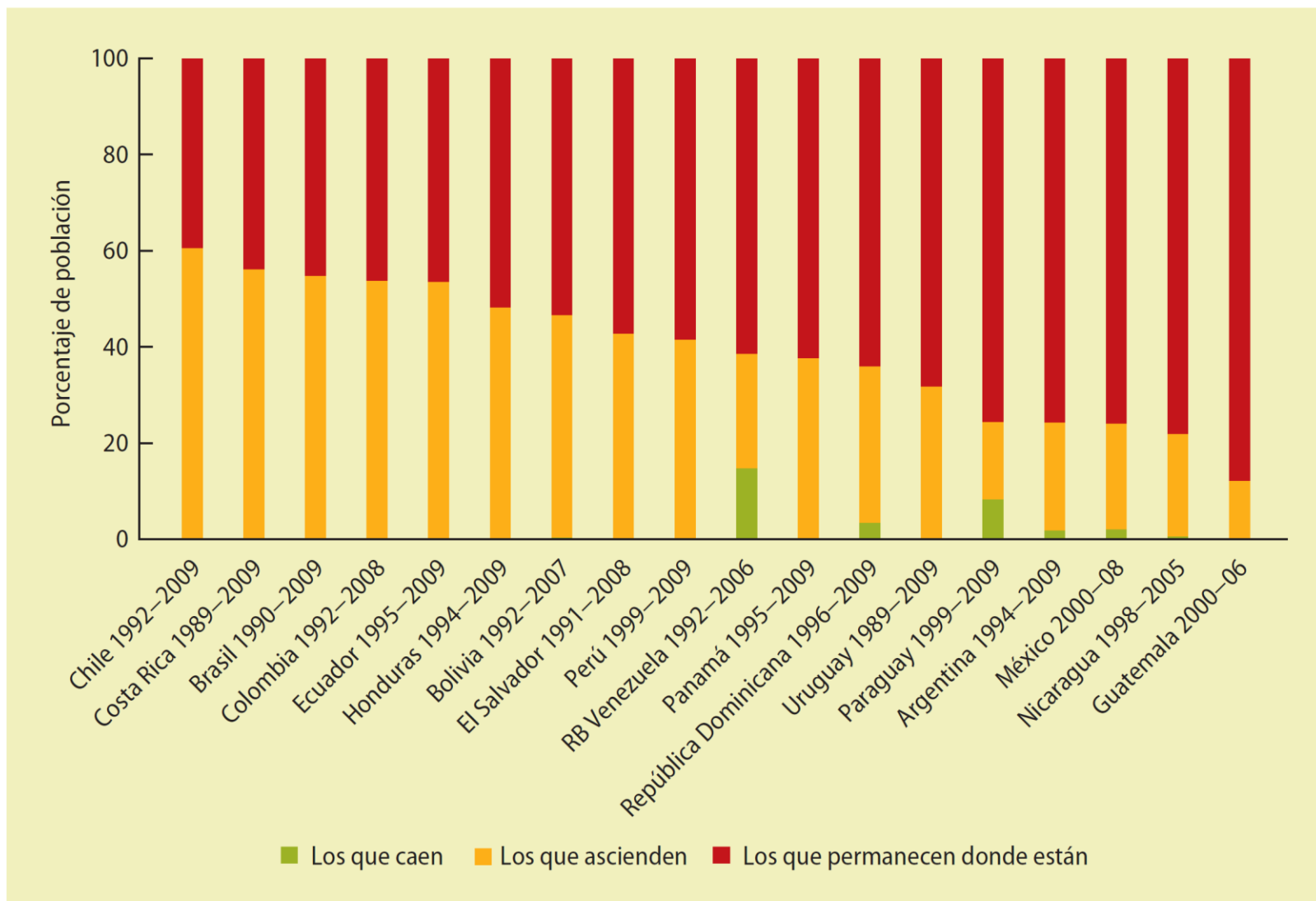


GRÁFICO 4.1 Los que caen, los que ascienden y los que permanecen donde están: la movilidad intrageneracional en América Latina por país



Ferreira et. al. 2013

Cambios socioeconómicos objetivos

- ✓ Disminución de la pobreza
- ✓ Significativo aumento de los ingresos → fuerte asociación con crecimiento económico
- ✓ Movilidad intergeneracional
- ✓ Mejora en IDH
- ✓ Disminución (lenta) de la desigualdad

→ ¿Constructo estadístico ilusorio?

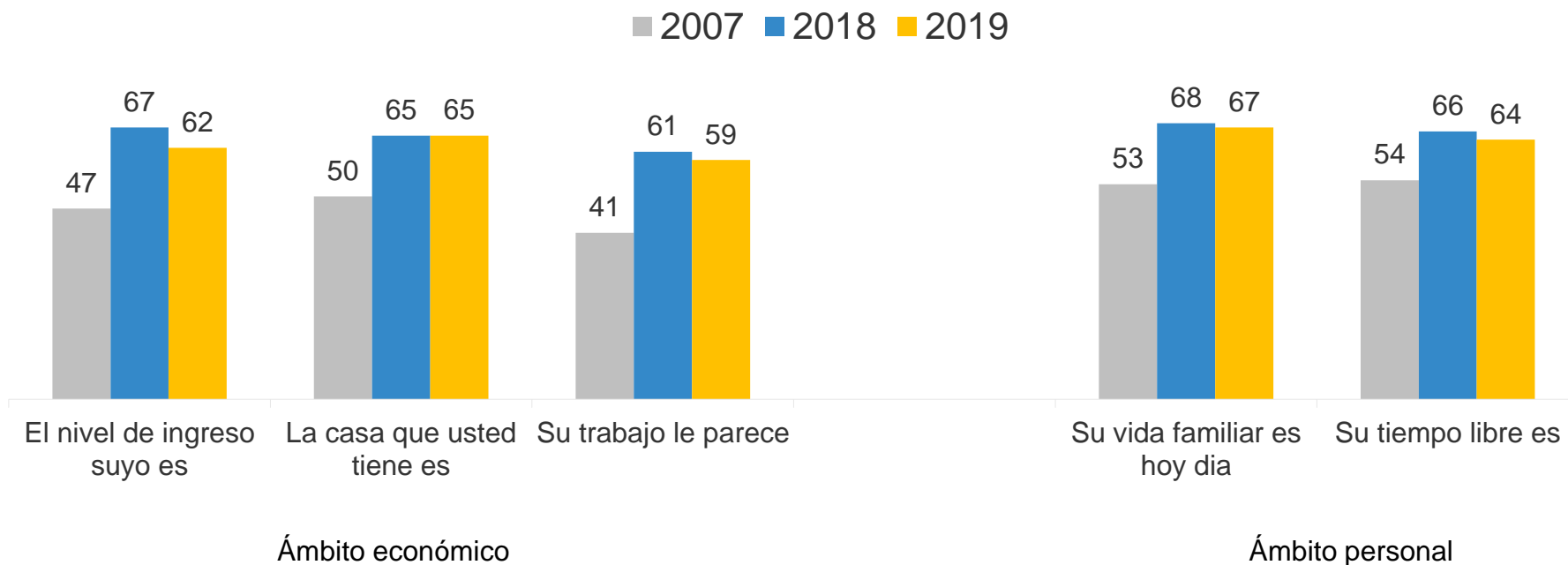


Percepción de los cambios socioeconómicos

Haciendo una comparación entre su vida y la que sus padres tenían a su edad, le parece que...

Base: Total muestra

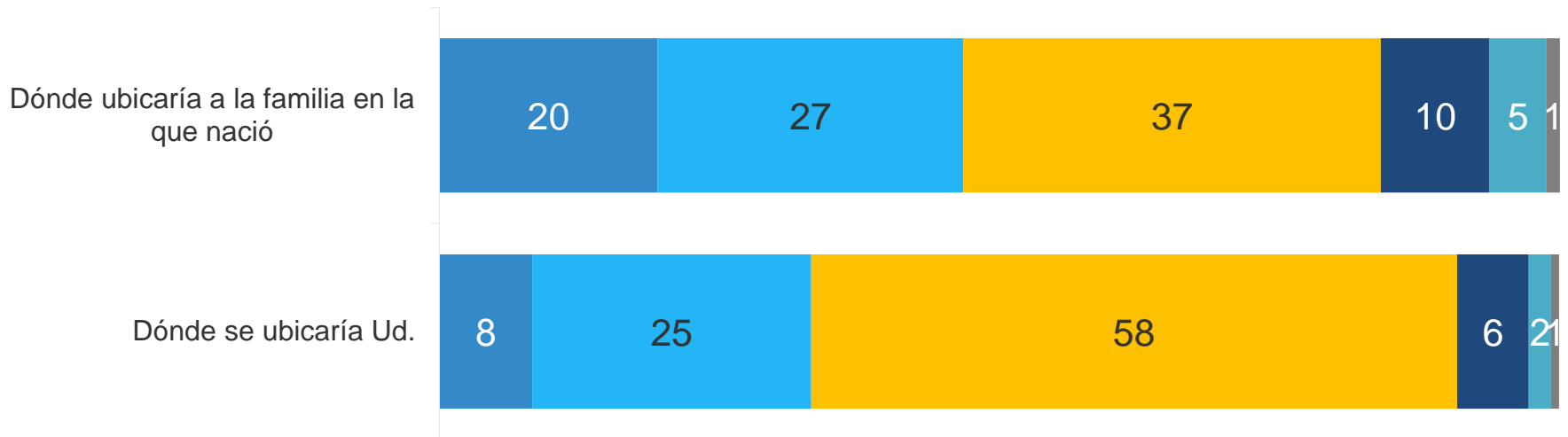
% Mucho mejor + Mejor



En nuestra sociedad, hay grupos que tienden a ubicarse en los niveles socioeconómicos más altos y grupos que tienden a ubicarse en los niveles más bajos.

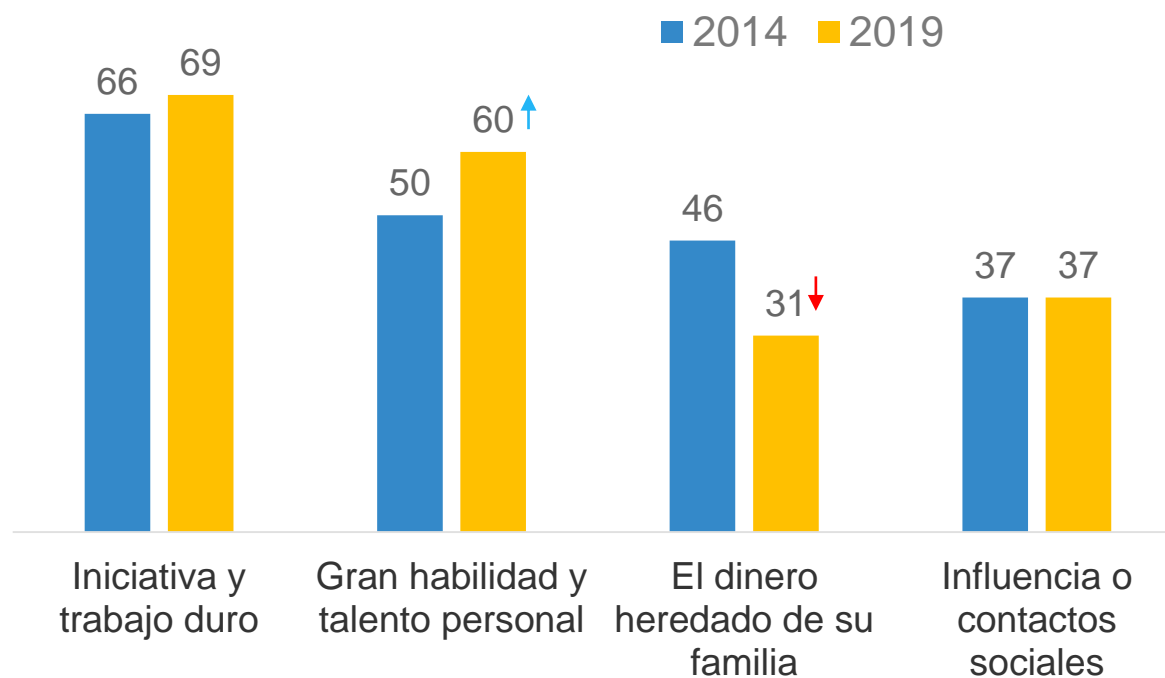
Base: Total muestra
%

■ Nivel más bajo de la sociedad ■ 2 ■ 3 ■ 4 ■ Nivel más alto de la sociedad ■ NS/NR



A su juicio, ¿cuál de las siguientes razones es la más importante para que una persona tenga mucho dinero en este país?

Base: Total muestra
%



↑↓ Diferencias significativas respecto a medición anterior

Percepción de los cambios socioeconomicos

- ✓ Percepción de movilidad social
- ✓ Se identifican canales de movilidad social
- ✓ Mayor percepción de movilidad desde estrato medio
- ✓ Aprensión en grandes comunas y RM

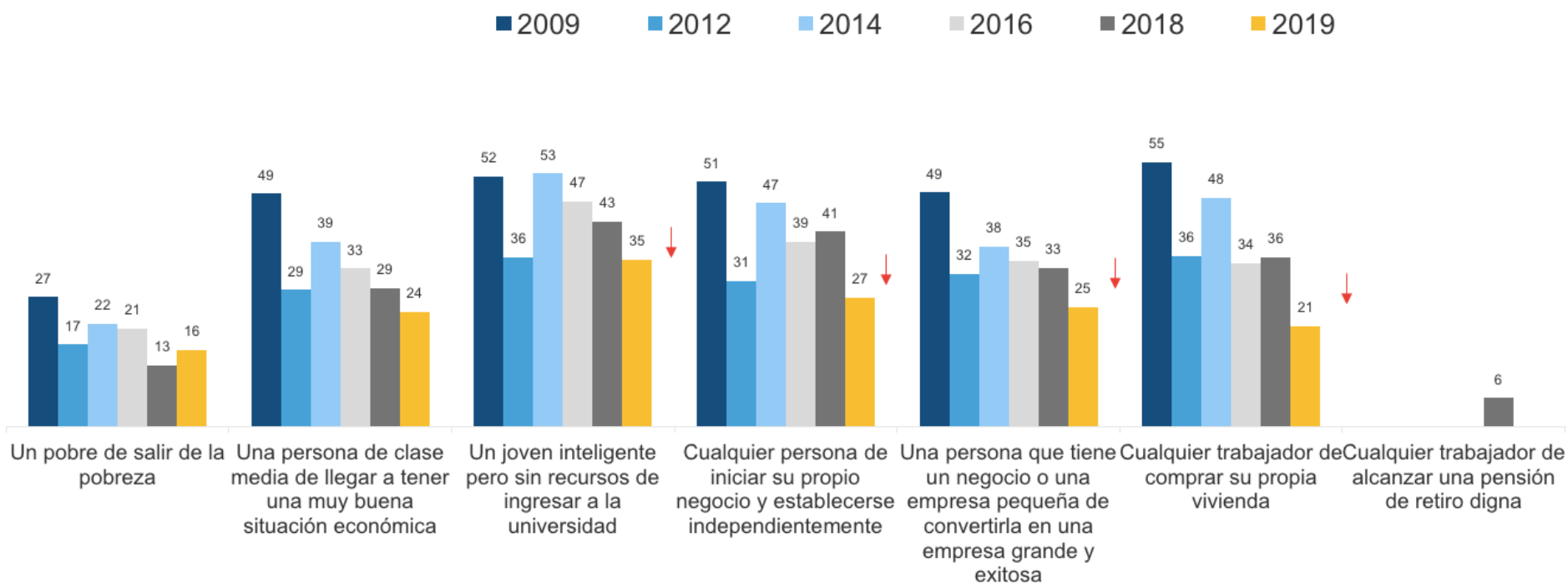


Incertidumbre y cambio

¿Cuál cree usted que es la probabilidad o chance que tiene en este país...?

Base: Total muestra

% Muy alta + Bastante alta

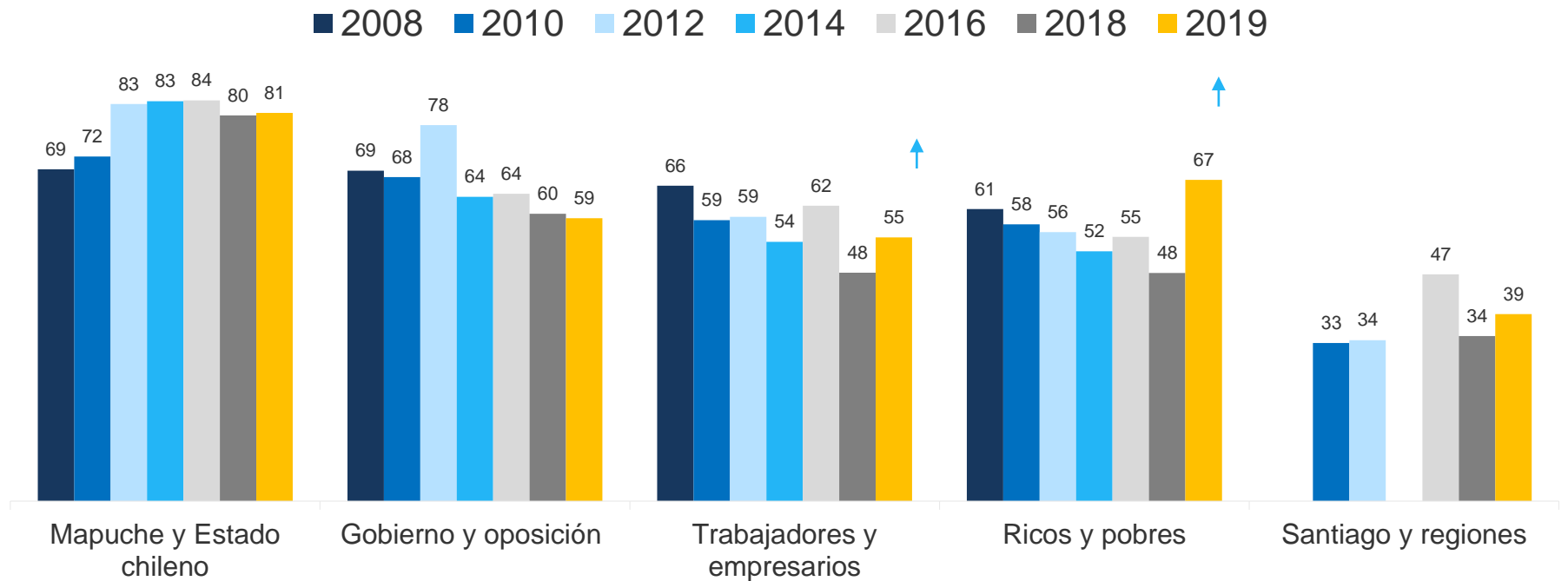


↑↓ Diferencias significativas respecto a medición anterior

En cada caso que le nombraré, dígame si Ud. cree que hoy en Chile existe un gran conflicto, un conflicto menor o no hay conflicto entre...

Base: Total muestra

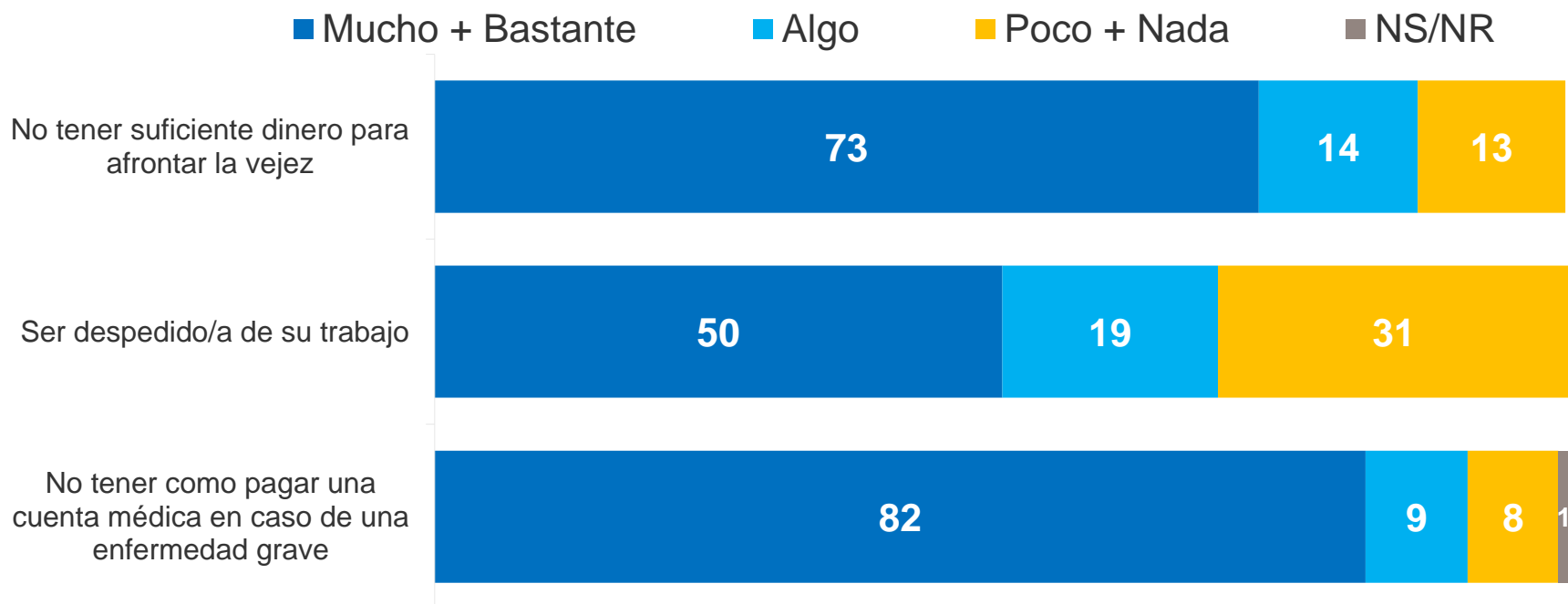
% “Un gran conflicto”



↑ ↓ Diferencias significativas respecto a medición anterior

¿Cuánto temor le producen las siguientes situaciones?

Base: Total muestra
%

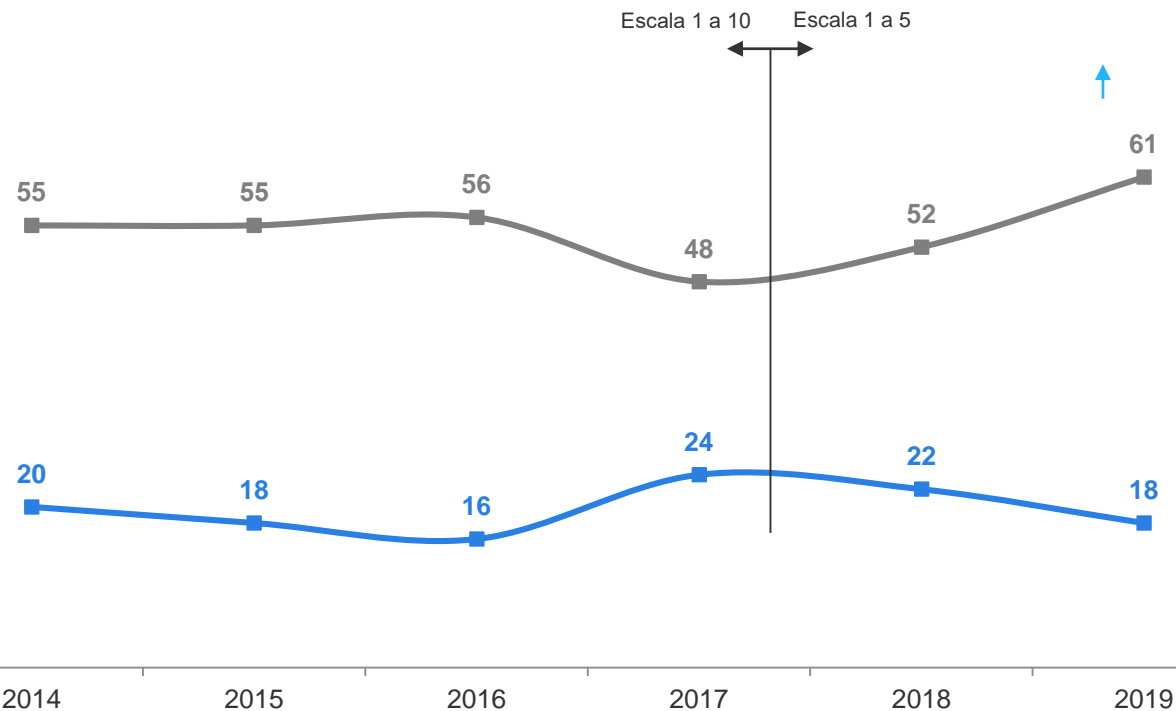


¿Dónde se situaría Ud. entre estos pares de afirmaciones?

Progreso del país

Base: total muestra
Grado de acuerdo con la siguientes afirmaciones
2006 a 2017: Escala 1-10
2018: Escala 1-5

- Pro Crecimiento (1 a 4)
- Pro Igualdad (7 a 10)



Pro igualdad: Lo mejor para el país es que haya igualdad social y una distribución de los ingresos más equitativa

2006 a 2017: % 7 a 10
2018: % 4 a 5

Pro crecimiento: Lo mejor para el país es que haya crecimiento económico alto y sostenido

2006 a 2017: % 1 a 4
2018: % 1 a 2

↑↓ Diferencias significativas respecto a medición anterior

Incertidumbre y cambio

- ✓ Frustración de expectativas
- ✓ Clase media creciente, pero inestable en su capacidad de acceso al consumo
- ✓ Importantes temores socioeconómicos
- ✓ Mayor transversalidad en ciertas expectativas colectivas
- ✓ Creciente (y estable) desconfianza institucional



Proyecciones de la crisis social

Proyecciones económicas 2020

IPOM (2019-4)

- Crecimiento 0,5 – 1,5%
- Inflación 4%
- Aumento del gasto público 9% real.
- Tasa de desempleo podría llegar a 10%
- Contexto internacional incierto

Proyecciones sociales 2020

- ¡Incertidumbre en el horizonte!
- Paz social y DDHH
- Contexto electoral y demandas sociales
- Gestión y efectividad del Estado

*“No se trata sólo de prever el futuro, sino de hacerlo posible”
Antoine de Saint-Exupéry*

¡Gracias!



PONTIFICIA
UNIVERSIDAD
CATÓLICA
DE CHILE