

# Efectos Económicos y Fiscales de la Pandemia

Sebastián Claro

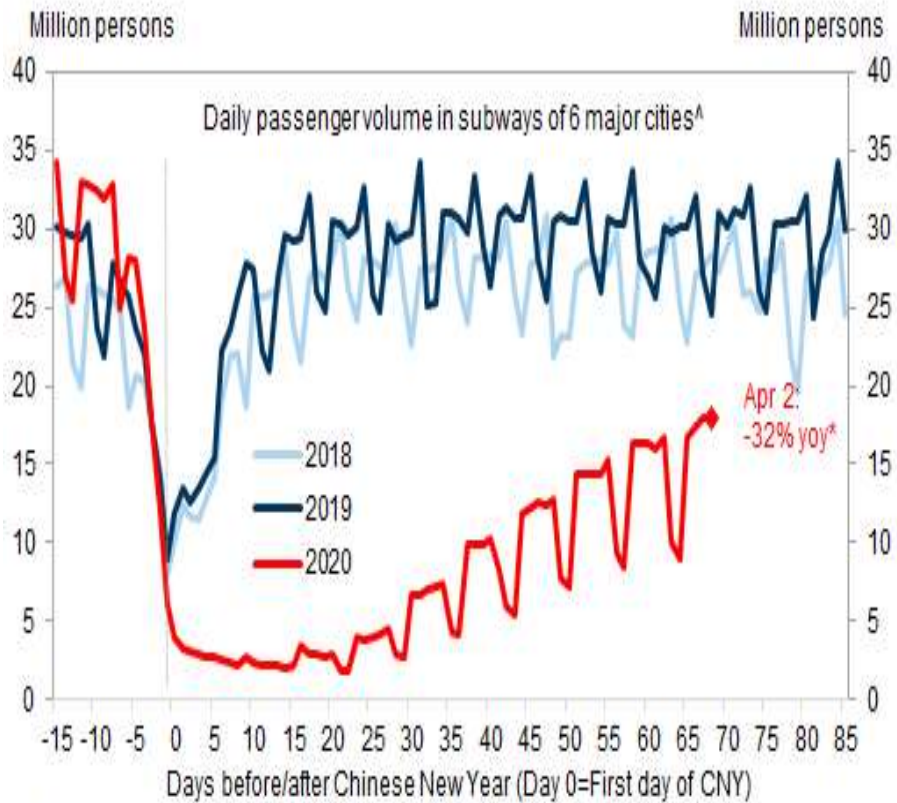
Instituto de Economía UC

Centro de Políticas Públicas UC

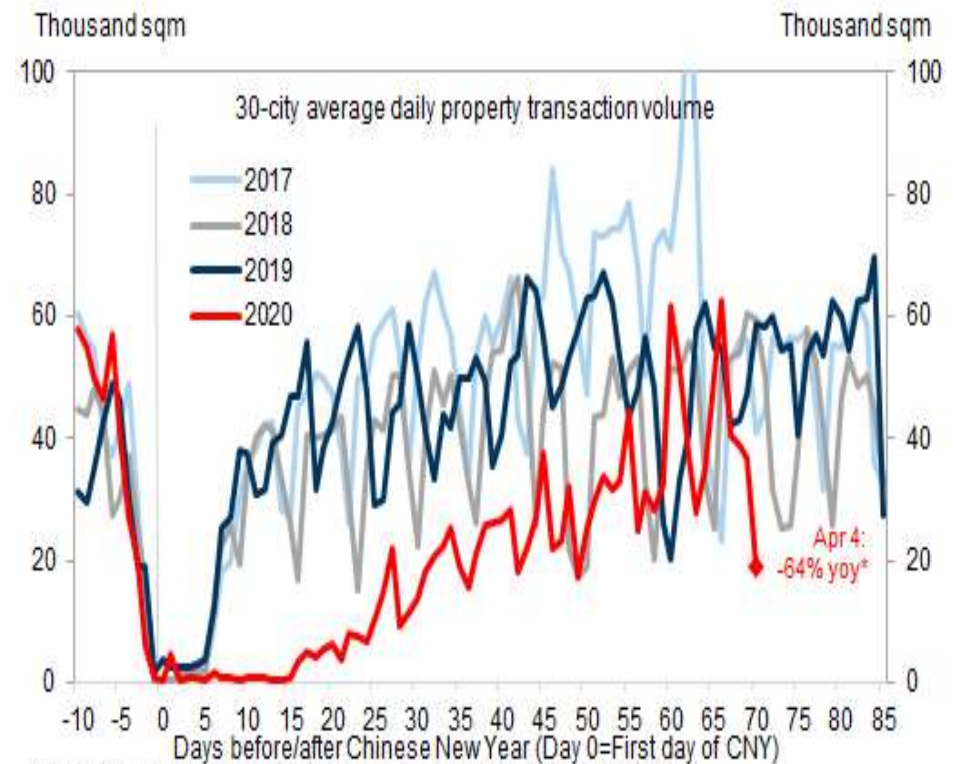
08 de abril de 2020

1. Efectos directos de COVID y cuarentenas: cada mes cuesta entre 1% y 1,5% de crecimiento anual.
2. El daño económico se amplifica si el apagón es profundo y prolongado. Efectos indirectos/segunda vuelta.
3. Respuesta de política pública (fiscal/monetaria) buscan minimizar los efectos indirectos. Pero su efectividad y sostenibilidad dependen de la duración y focalización de las medidas restrictivas.

Figura 1  
Indicadores sectoriales de China en torno a Año Nuevo Chino  
millones de personas; metros cuadrados ('000)

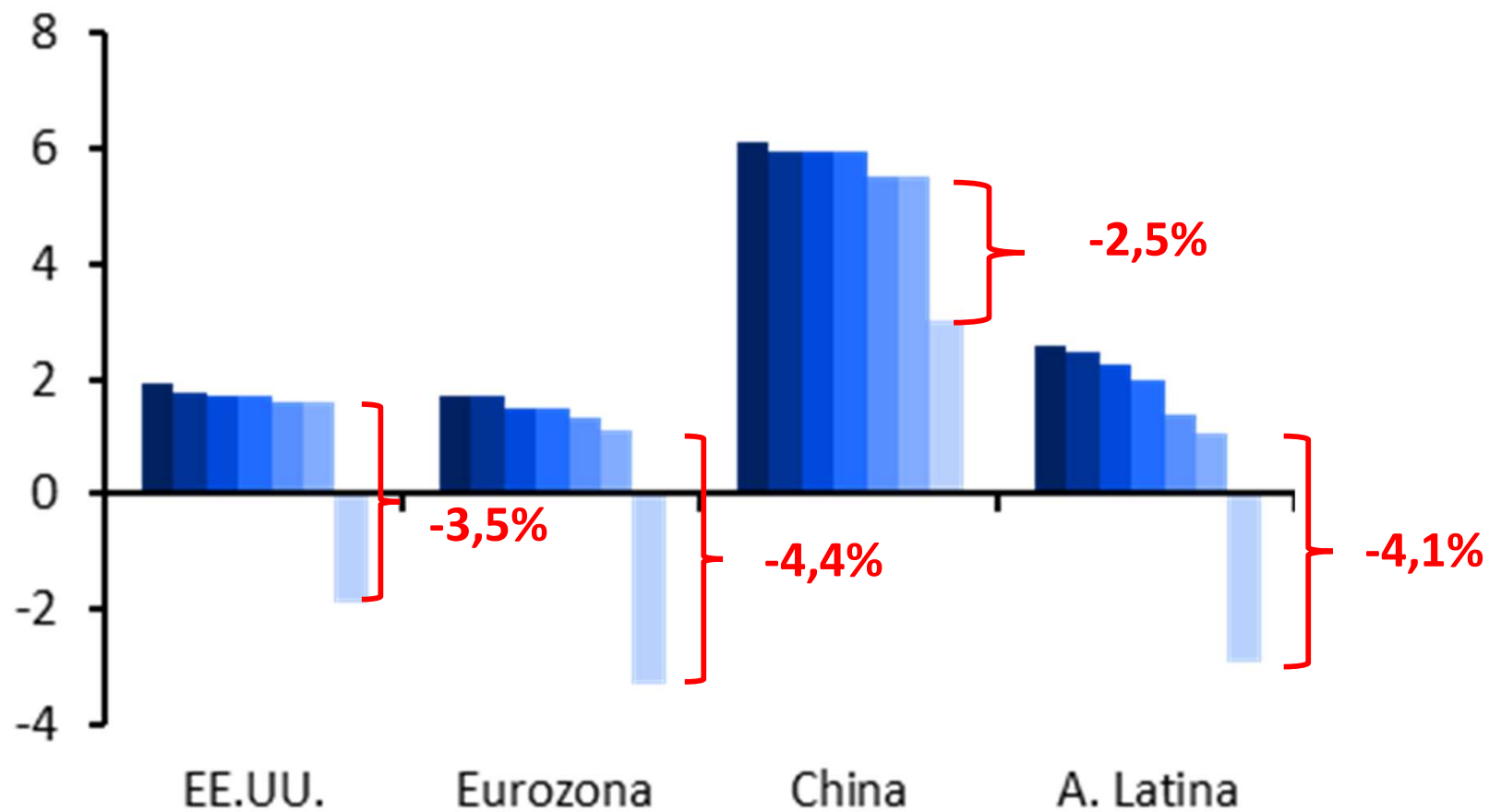


\*Percentage change relative to the same day after CNY in 2018-19



\*Percentage change relative to the same day after CNY in 2017-19

Figura 2  
Proyección de crecimiento 2020 por zona geográfica  
puntos porcentuales



Fuente: Banco Central de Chile; Informe de Política monetaria Marzo 2020.

Figura 3  
Imacec no minero desestacionalizado  
índice t0=100; serie marzo 2020 con proyección.

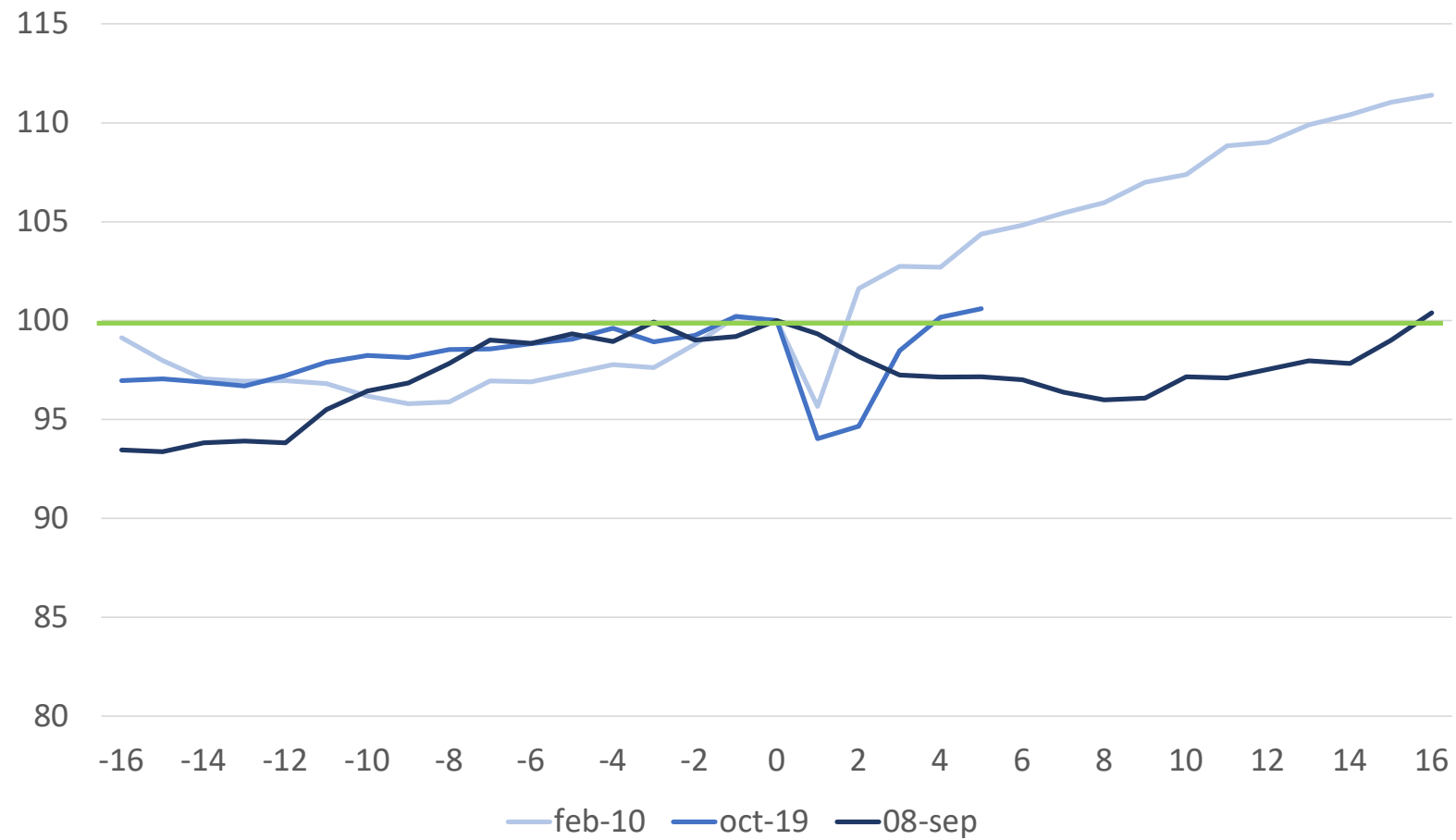
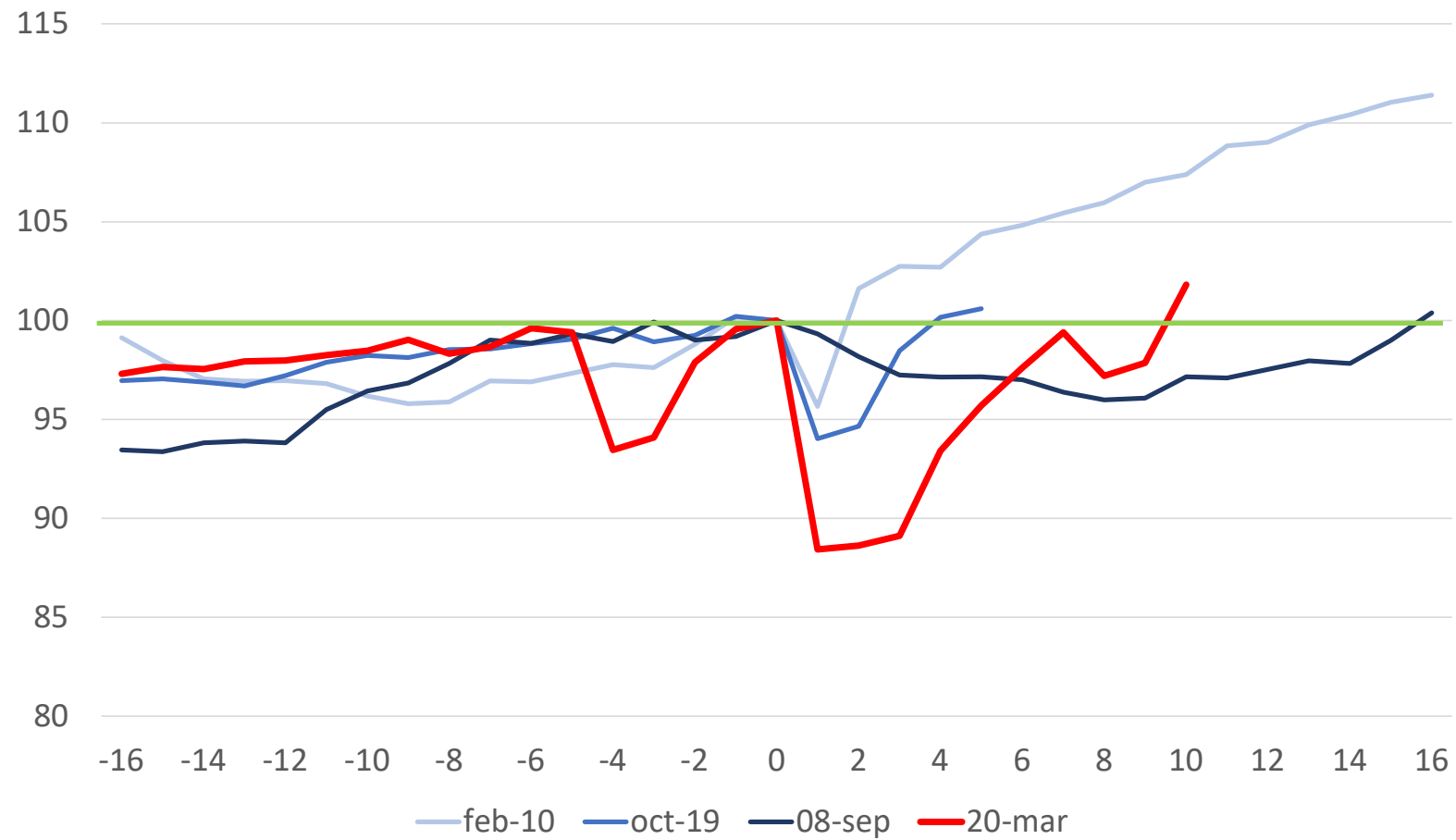


Figura 3  
Imacec no minero desestacionalizado  
índice t0=100; serie marzo 2020 con proyección.



¿Qué hacer para limitar el efecto multiplicador?

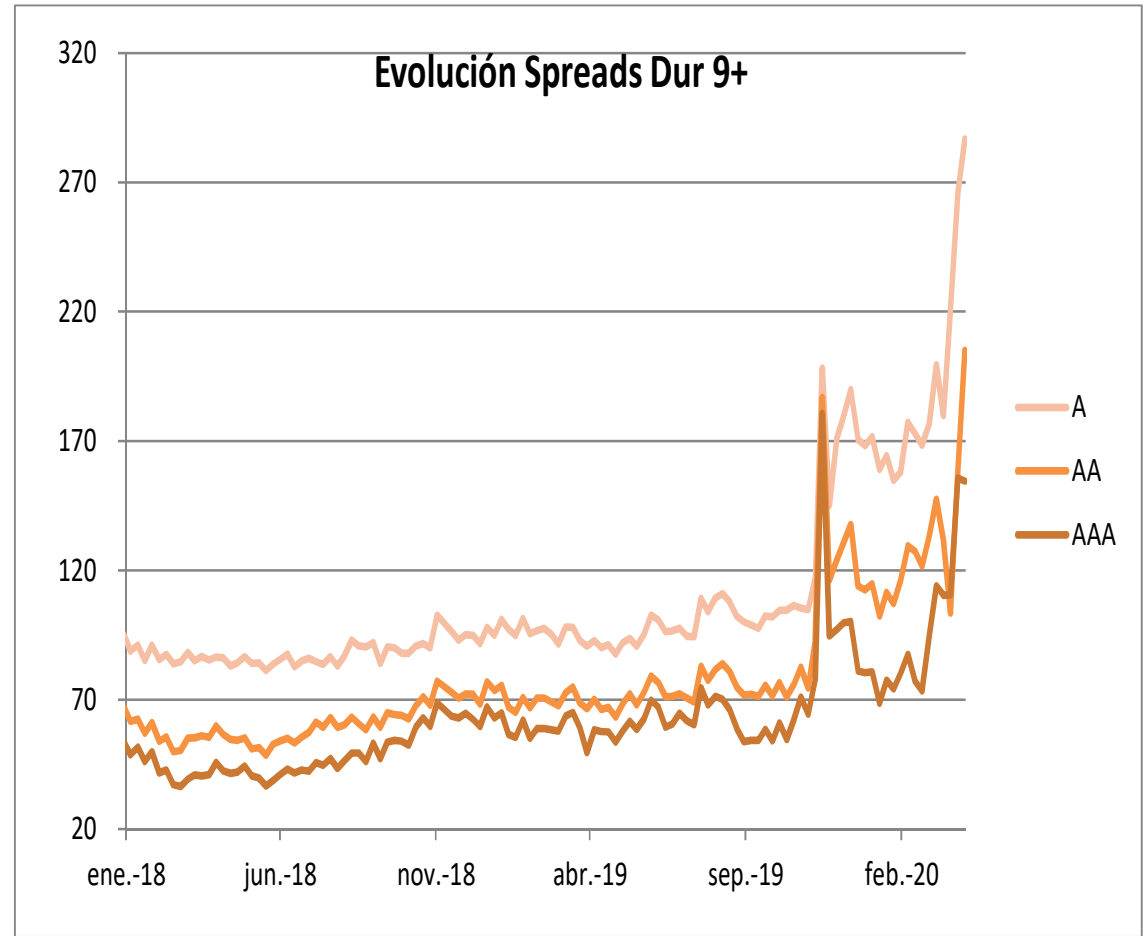
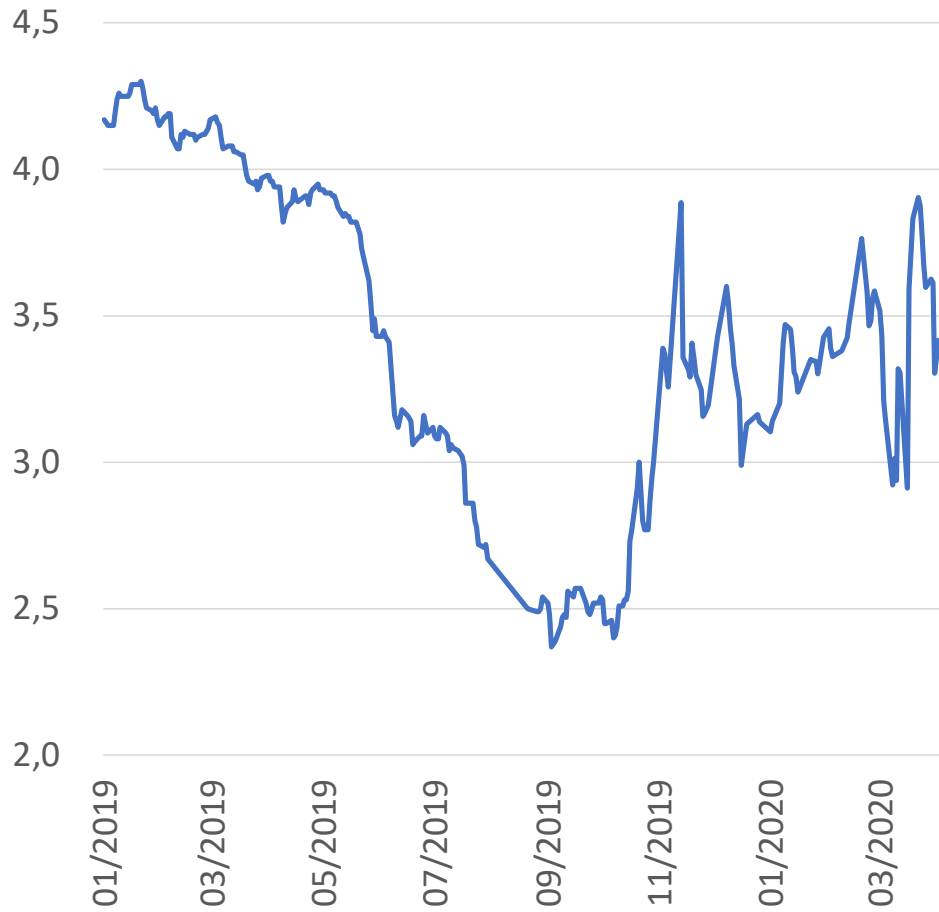
Política fiscal para proveer ingresos a grupos más pobres que no pueden trabajar.

Política monetaria para aliviar los costos de financiamiento, y proveer liquidez.

Política fiscal para proveer un seguro de crédito que compense el mayor riesgo.

# Figura 5

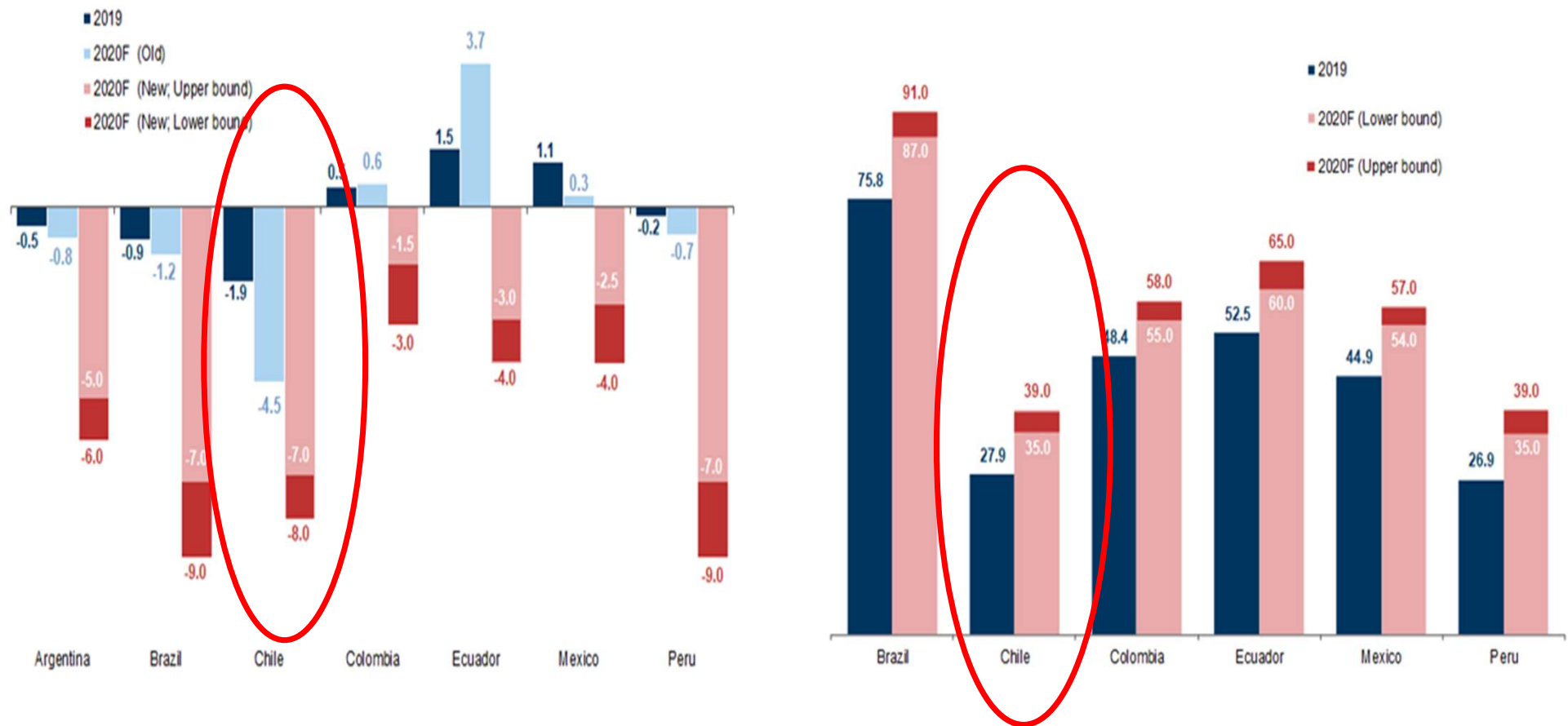
Tasa de bonos de gobierno BCP10, spread corporativo 9+: Ene2018 – Abr2020  
porcentaje; puntos base



Fuente: Banco Central de Chile y RiskAmerica



Figura 6  
 Déficit fiscal esperado y Deuda Pública Bruta en América Latina: 2020  
 porcentaje del PIB



Fuente: Goldman Sachs, Implications of the Fiscal Response to the Pandemic, April 6, 2020

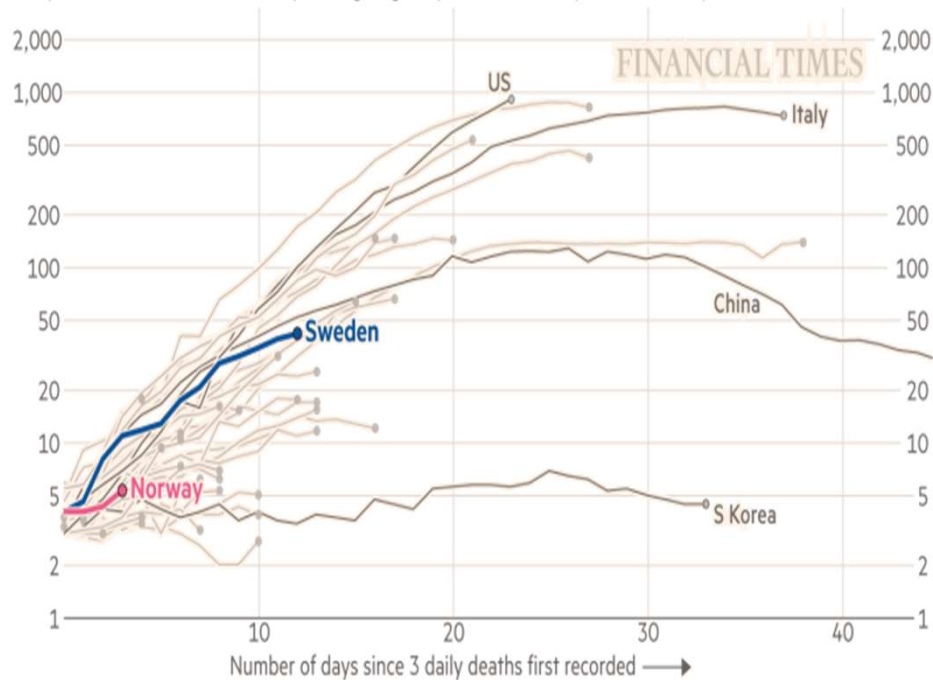
## Figura 7

### Comparación de Noruega y Suecia en reacción a Coronavirus

Número de personas; solicitudes de seguro de desempleo (% población activa)

#### Sweden's coronavirus death toll is rising much faster than Norway's

Daily coronavirus deaths (7-day rolling avg.), by number of days since 3 daily deaths first recorded



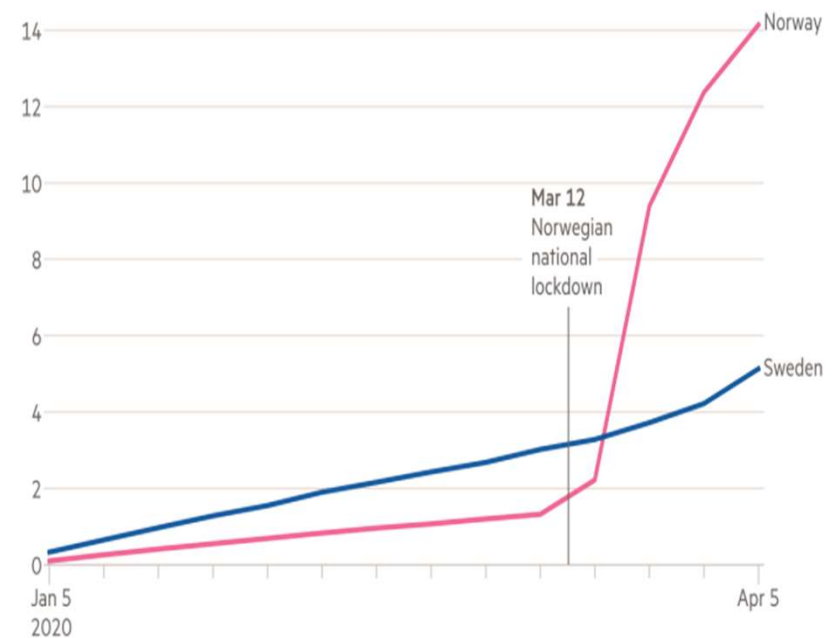
FT graphic: John Burn-Murdoch / @burnmurdoch

Source: FT analysis of European Centre for Disease Prevention and Control; Worldometers; FT research. Data updated April 06, 19:00 GMT

© FT

#### Sweden's more relaxed approach means fewer are unemployed

Cumulative unemployment benefit claims (% of working age population)



Source: FT analysis of official figures

© FT

Fuente: Financial Times, We must focus attention on our next steps, Martin Wolf, April 7, 2020.