

Modelo de Costos Asociado a los Protocolos de Prevención del Covid-19

Contexto

Encuesta Covid19 a
Empresas
(Observatorio
Laboral RM)

1.- Disminución de la Actividad Económica

- 20% empresas RM paralizó completamente
- 54% opera con dificultades significativas

2.- Esto ha golpeado en distinta magnitud a los sectores económicos

- **Paralización completa** (76% Hotelería y Alojamientos, 39% Restaurant y 42% Educación)
- **Dificultades significativas** (68% Construcción, 60% Comercio, 61% Actividades Culturales)

3.- Reactivación Económica

- ¿Como hacerlo de manera optima?
- Disminuyendo riesgo de contagio y cuidando la salud y seguridad de trabajadores y consumidores

4.- Protocolos de seguridad

- ¿Cuánto cuestan?
- ¿Pueden todas las empresas hacerse cargo de este costo?

Modelo de costos asociados a prevención

Objetivo general

- Estimar la **inversión mensual que se requiere** de parte de cada empresa para cumplir con medidas obligatorias y recomendadas para la prevención de contagios por COVID-19

Objetivos específicos

- Establecer una **magnitud aproximada al costo adicional** asociado al retorno de las actividades propias de cada empresa
- Estimar la inversión requerida según **tipo de empresa** (actividades realizadas) y **número de trabajadores**, para **identificar grupos más vulnerables** y focalizar eventuales políticas de apoyo.

Plataforma ACHS

<https://coronavirus.achs.cl/>

- Planilla con un total de **94 medidas** (mínimas o recomendadas) dentro de **9 categorías**:
 - i) Organización y responsabilidades; ii) Comunicación y capacitación;
 - iii) Continuidad Operacional; iv) Medidas de prevención y control;
 - v) Limpieza y desinfección; vi) Gestión de trabajadores contagiados/proceso evaluación; vii) Atención a público; viii) Delivery;
 - ix) Recolección de residuos domiciliarios
- Primero hay un **proceso de autoverificación** (cumpló / no cumpló) y luego la plataforma arroja un **plan de acción**.
- Incorpora protocolos de la autoridad sanitaria y del trabajo + recomendaciones de expertos

Metodología

Metodología

1.- Síntesis de medidas de prevención:

- Las 94 medidas se resumieron en **56**, tras eliminar duplicados y medidas que no implican algún costo para la empresa (ver Anexo 3).

Ítem	Medida	Recomendado /Mínimo
Org. y responsabilidades	Armar un plan de respuesta y un comité de crisis	Recomendado
Comunicación y capacitación	Capacitar a todos los trabajadores	Mínimo
Continuidad Operacional	Identificar actividades básicas y trabajadores críticos. Establecer turnos o teletrabajo	Recomendado
Prevención y Control	Habilitar lavamanos/alcohol gel, control de acceso	Mínimo
Limpieza y desinfección	Asegurar stock de artículos de limpieza y EPP	Mínimo
Gestión de trabajadores contagiados / en riesgo	Protocolo de acción y registro	Mínimo
Atención a Público / Delivery	Barreras físicas / Desinfección medio transporte	Mínimo



Metodología

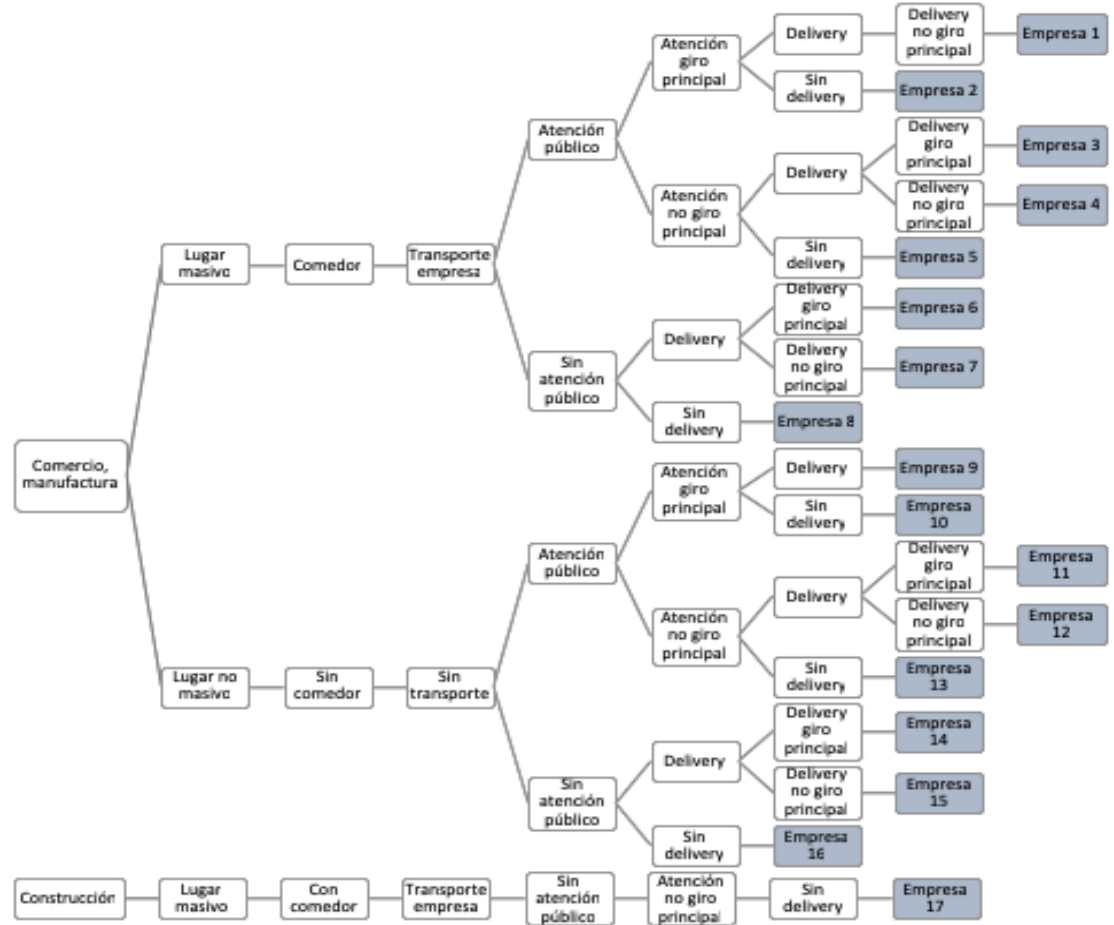
2.- *Estimación del costo unitario de implementar cada medida :*

- Para cada medida **se definió una unidad (Ej: N° trabajadores) y se estimó su costo unitario (Ej: costo por trabajador)**
- A modo de ejemplo, para la medida “Disponer alcohol gel en sectores donde existan superficies de uso común”, la unidad definida es la superficie del centro de trabajo y para estimar el costo unitario, se calcularon los parámetros: **Costo por litro de alcohol gel, cantidad litros que se requieren por mes en un dispensador y cantidad de dispensadores por unidad de superficie del lugar de trabajo**

Metodología

3.- Definición de tipos de empresa y sus características:

- De la lista de medidas, **algunas son específicas para algunas actividades**
- Otras, si bien son transversales, podrían afectarlas con distinta intensidad.
- **Por ejemplo**, las medidas relacionadas con lugares de **atención a público** afectan de manera distinta si la empresa se dedica a atender público (Ej: almacenes, retail) o si la atención no es la actividad principal. Con las variables determinantes se construyó un árbol de posibilidades que termina por definir 17 tipos de empresa



Metodología

4.- Estimación del costo para cada tipo de empresa :

- Para cada uno de los **17 tipos de empresa** definidos (todas dentro de los sectores manufactura, comercio y construcción), **y para tres tamaños (5, 50 y 500 trabajadores)**, se **estimaron los costos de implementar las medidas**. Se hizo la distinción de los costos de implementar **todas las medidas**, de implementar **solo las obligatorias**, **los costos por insumo** (descontando costos por RRHH) y finalmente los **costos obligatorios por insumo**. Esto, para dar una mayor claridad de los rangos en que se movería la inversión requerida para la prevención.

Resultados

Resultados

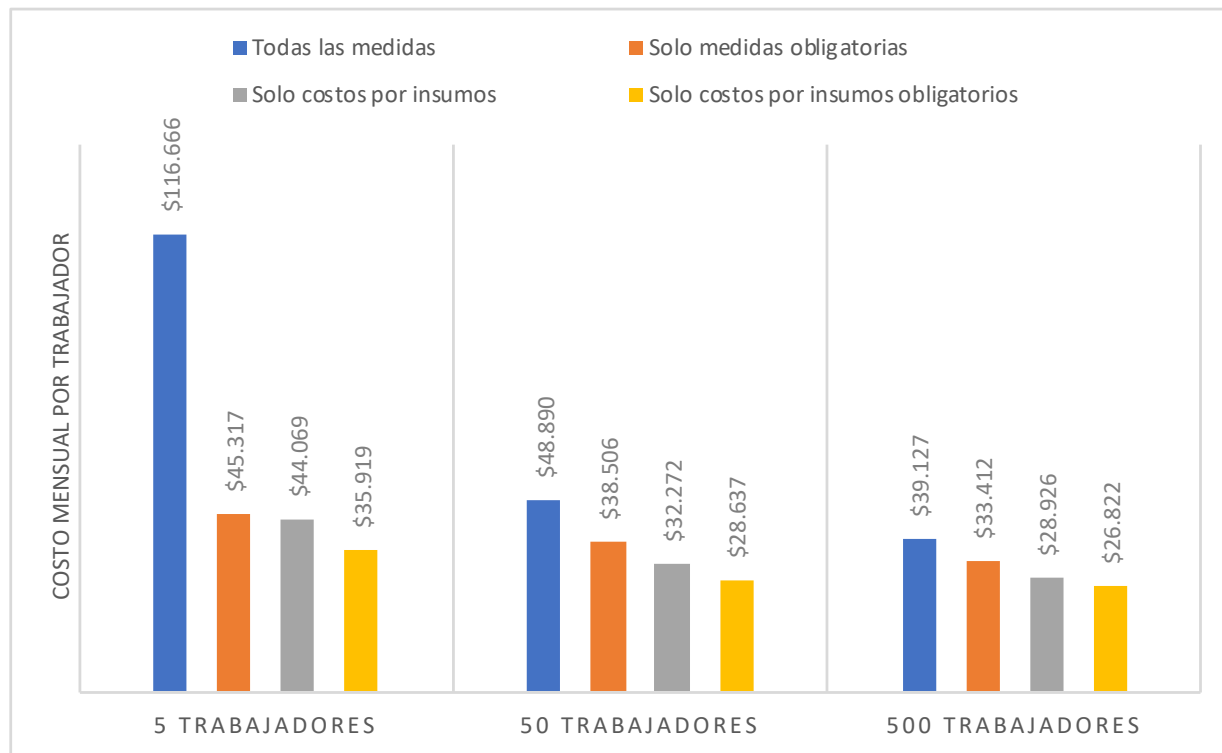
Costos totales mensuales

Costo total	Empresa 1	Empresa 2	Empresa 4	Empresa 5	Empresa 6	Empresa 7	Empresa 9	Empresa 10	Empresa 11	Empresa 12	Empresa 15	Empresa 16	Empresa 17
5 trabajadores	n/a	n/a	n/a	n/a	n/a	n/a	\$ 677.784	\$ 650.584	\$ 656.038	\$ 574.438	\$ 502.050	\$ 474.850	n/a
50 trabajadores	\$ 3.540.885	\$ 3.428.132	\$ 2.168.815	\$ 2.056.063	\$ 3.065.870	\$ 2.045.870	\$ 3.136.571	\$ 3.023.819	\$ 2.784.502	\$ 1.764.502	\$ 1.641.557	\$ 1.528.804	\$ 1.936.118
500 trabajadores	\$ 26.191.366	\$ 25.466.613	\$ 15.733.547	\$ 15.008.794	\$ 25.246.911	\$ 15.046.911	\$ 25.235.645	\$ 24.510.892	\$ 24.977.826	\$ 14.777.826	\$ 14.091.190	\$ 13.366.438	\$ 14.325.159

Resultados

Costo mensual promedio por trabajador

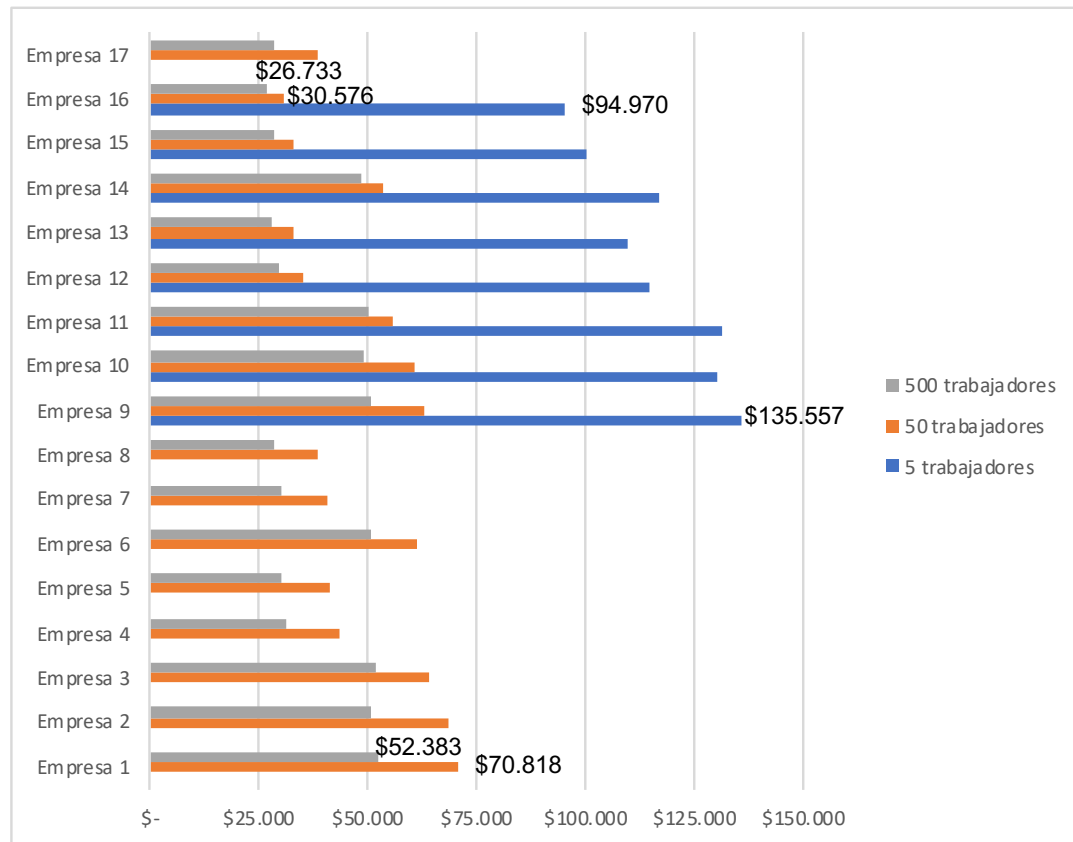
GRÁFICO 1: COSTO MENSUAL POR TRABAJADOR (PROMEDIO DE LOS 17 TIPOS DE EMPRESA EVALUADOS)



Resultados

Costo mensual por trabajador de implementar todas las medidas

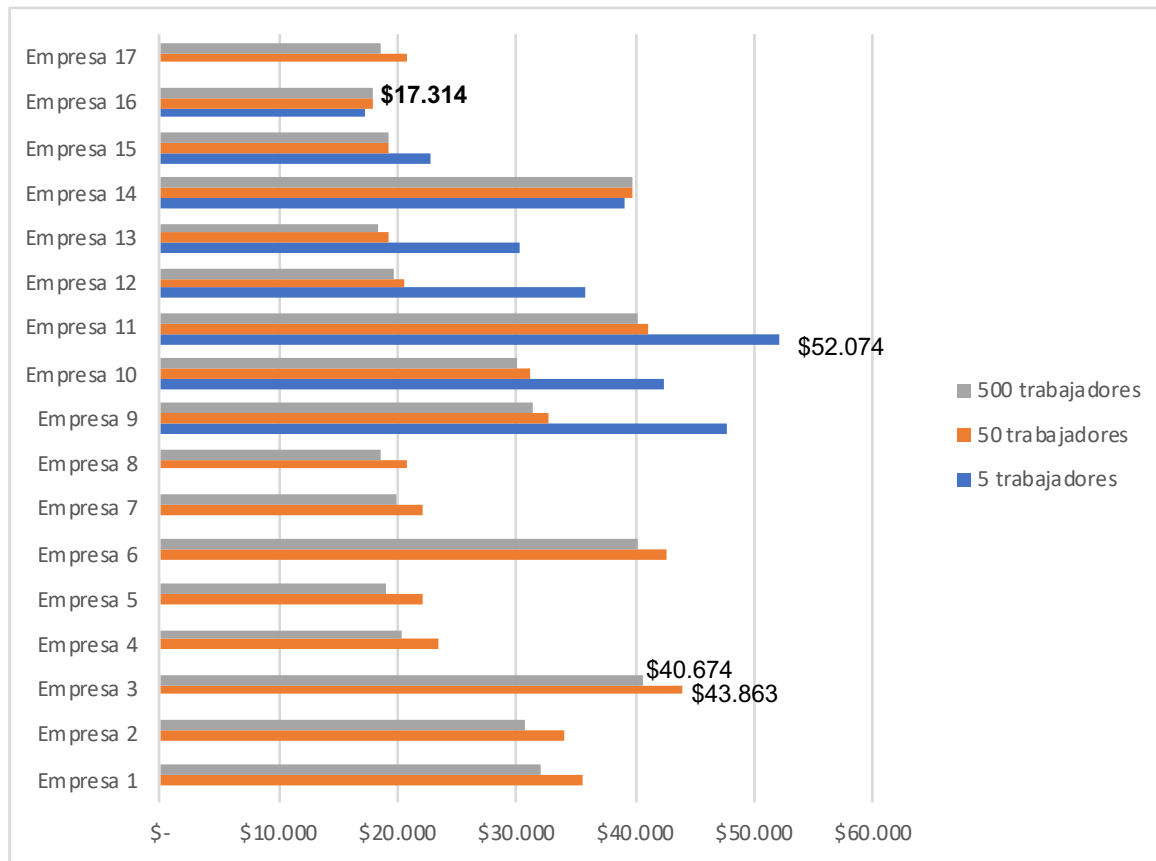
GRÁFICO 1: COSTO MENSUAL POR TRABAJADOR DE IMPLEMENTAR TODAS LAS MEDIDAS, SEGÚN TIPO DE EMPRESA Y TAMAÑO.



Resultados

Costo mensual promedio por trabajador de insumos de las medidas obligatorias

GRÁFICO 1: COSTO MENSUAL POR TRABAJADOR DE INSUMOS DE LAS MEDIDAS OBLIGATORIAS, SEGÚN TIPO DE EMPRESA Y TAMAÑO.



Contexto internacional

- Casos analizados: Alemania, Australia, EEUU, España, UK, NZ. Todos cuentan con protocolos especializados por rubro, los que son actualizados permanentemente.
- Destaca la importancia de **establecer protocolos a nivel de empresa con participación/consulta con los trabajadores y sindicatos.**
- Hay buenas prácticas para el **apoyo a Pymes** en cuanto a protocolos en Australia.
- Sobre los costos operacionales que conllevan los requerimientos en salud y seguridad, en Latinoamérica hay estimaciones de los aumentos en los rubros de transporte (Perú) y hotelería (México).
- Se encuentran fondos para Pymes en contexto de pandemia, algunos para cubrir costos operacionales. **En Irlanda, se ofrece un voucher por 2500 euros para que empresas de menos de 50 trabajadores puedan tomar medidas que permitan la continuidad del negocio.**

Conclusiones

Conclusiones

- Un aspecto relevante para poder continuar y retomar la actividad económica de forma óptima en el contexto del covid-19, tiene relación con los **resguardos y medidas de protección que adopten las distintas empresas** y organizaciones en nuestro país. 2 obstáculos:
 - Asimetría de Información
 - Costos significativos de implementación para MiPymes
- El resultado arroja que hay **costos relevantes por trabajador para micro-empresas que varían entre \$94.970 (\$17.314) y \$135.557 (\$52.074)** y para el caso de una **empresa grande varían entre \$26.733 y \$52.383 por trabajador.**
- **Recomendaciones de política pública**
 - Incentivar que ojalá todos los lugares de trabajo en nuestro país puedan contar con dichas medidas de seguridad => **confianza trabajador / consumidor**
 - **Focalizar el apoyo**
 - **Articular a los actores relevantes** en torno a este tema (Empresas, Gremios, Trabajadores, consumidores, Mutualidades)