

Nueva Educación
Pública: balance y
perspectivas para
una reforma clave
para el futuro de la
educación en Chile

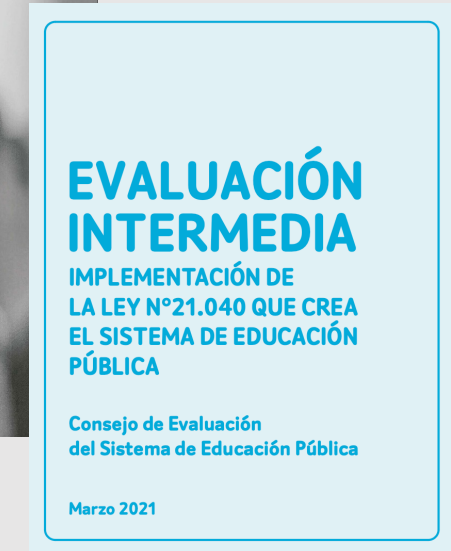
Cristián Bellei

**CIAE, Universidad de Chile
Noviembre, 2023**



Evidencia base de mi argumentación

- Ley 21.040
- Informes Consejo de Evaluación de la NEP (del que formo parte desde el 2022)
- Bellei et al, 2018: “La NEP: contexto, contenidos y perspectivas de la desmunicipalización”
- PUCV y CIAE, 2019: “Estudio de seguimiento y sistematización de procesos críticos en la transición a la NEP”
- UDP (2022): “La Voz de los directores y directoras de la Nueva Educación Pública
- Estrategia Nacional de Educación Pública
- Otros documentos oficiales de la NEP
- Diálogo con actores involucrados en el proceso en sus distintos niveles



- 1. El valor y significado de la Nueva Educación Pública

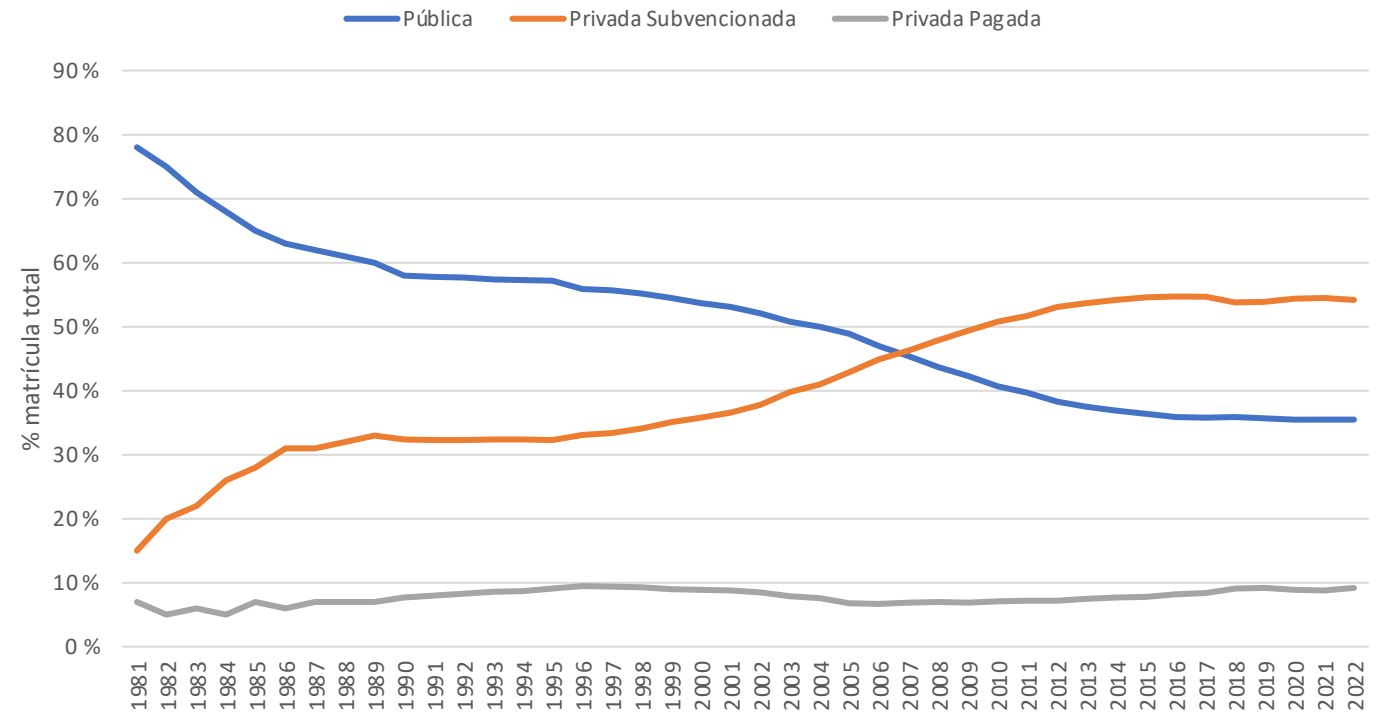
Educación Pública, ¿para qué era?

- * Garantía institucional del derecho universal a la educación
- * Espacio para cultivar y promover el bien común en educación
- * En vez del mercado, la educación pública

¿Qué es lo que había que cambiar en la educación pública?

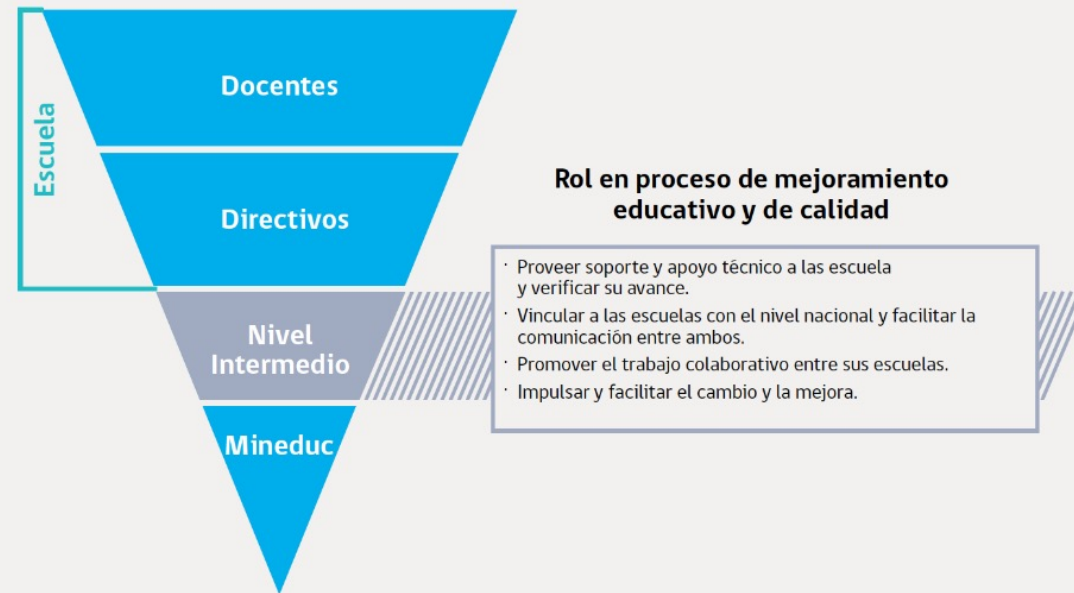


Efectos de la “Municipalización”:
*La prioridad educacional dependía del alcalde.
Politización y escaso profesionalismo.*



Experiencia y evidencia a favor de este cambio, nacional e internacional

La importancia del Nivel Intermedio

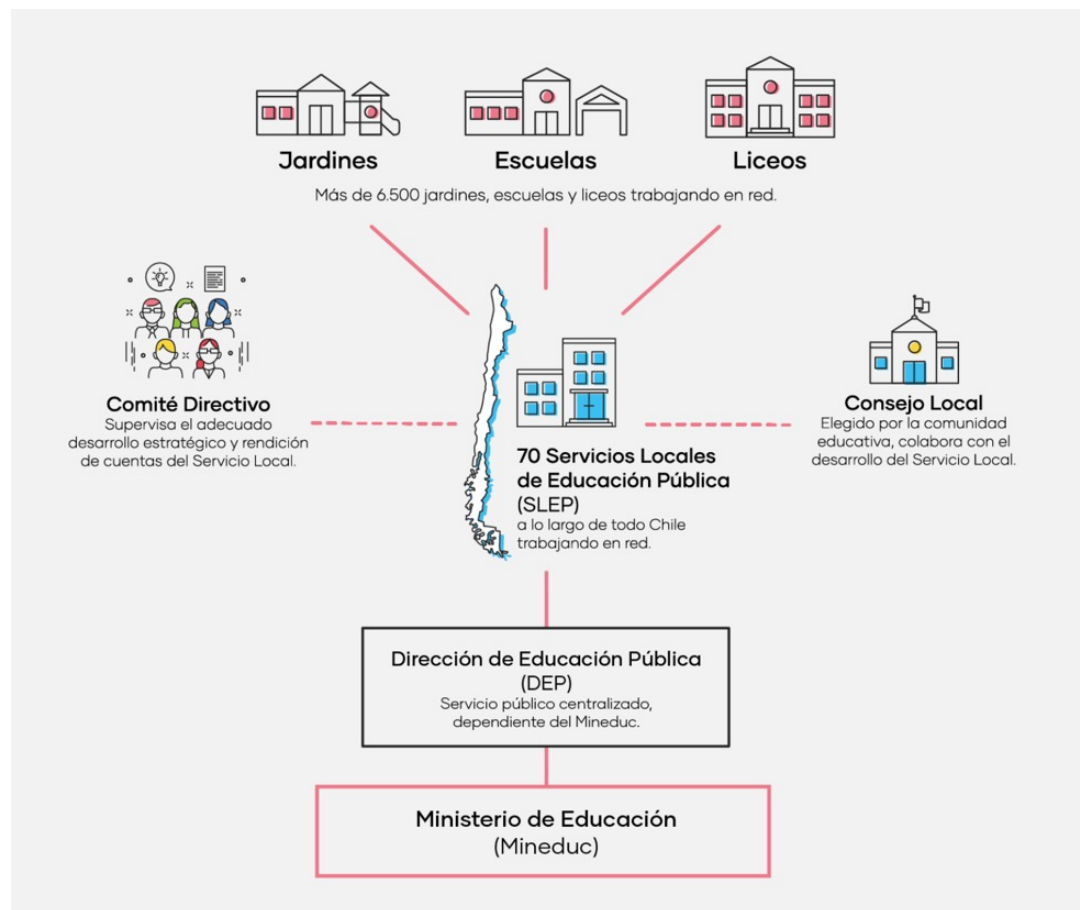


La importancia del nivel que administra los establecimientos educacionales es ampliamente reconocida por la experiencia y por la investigación educacional. En la mayoría de los sistemas escolares con altos logros en calidad y equidad, el nivel intermedio ("sostenedor") es un agente activo y con capacidades para impulsar la mejora en calidad de todos los establecimientos a su cargo.

Mac-Iver y Farley, 2003; Fullan y otros, 2004; Leithwood, 2010; Elmore, 2010; Mcinsey & Co., 2010; Ragland y otros, 1999.

Figura tomada de "How the world's most improved school systems keep getting better" (McKinsey & Co. 2010)

La NEP: reformas principales





¿Objetivos de esta reforma?

Fines de la Educación Pública (art. 2). La educación pública está orientada al pleno desarrollo de los estudiantes, de acuerdo a sus necesidades y características. Procura una formación integral de las personas, velando por su desarrollo espiritual, social, ético, moral, afectivo, intelectual, artístico y físico, entre otros, y estimulando el desarrollo de la creatividad, la capacidad crítica, la participación ciudadana y los valores democráticos

1



Mejorar niveles de aprendizaje de todos los estudiantes a través de una gestión pedagógica de calidad.

2



Fortalecer las capacidades humanas y técnicas de los actores claves del sistema (docentes, educadores de párvulos, directivos, asistentes de la educación y funcionarios SLEP) a través de la mejora de sus prácticas

3



Desarrollar una eficaz gestión del liderazgo en los diferentes niveles, procurando ofrecer el mejor servicio como sostenedores.

4



Mejorar las condiciones físicas, de higiene, equipamiento y los recursos educativos.

5



Asegurar sostenibilidad financiera según los recursos disponibles.

**Objetivos de
Estrategia Nacional**

La NEP: reformas principales



Fuente: Elaboración Propia

La NEP: reformas principales

Dimensión	Cambios concretos	Propósito de estos cambios
Creación de órgano descentralizado y profesional	<ul style="list-style-type: none"> - Creación de órgano especializado: Servicios Locales de Educación Pública (SLEP) - Traspaso gradual de la administración de 345 municipalidades a 70 SLEP - Equipos de dirección de los SLEP elegidos por sistema de alta dirección pública (concursos por mérito) 	Construir una institucionalidad robusta y de “giro único” (dedicación exclusiva a educación), con la capacidad profesional para mejorar la calidad de la educación pública y ampliar su extensión en el sistema educativo
Gobernanza con participación local	<ul style="list-style-type: none"> - Creación de Comités Directivos en cada SLEP (que supervisan la gestión del director ejecutivo del servicio) - Consejos Locales de Educación Pública (que asesoran y entregan su opinión al director ejecutivo del servicio) 	Dotar a la nueva institucionalidad de un modelo de gobierno que cuente con la participación tanto de las comunidades educativas como de autoridades del territorio
Orientación y coordinación nacional de la educación pública	<ul style="list-style-type: none"> - Formulación de una Estrategia Nacional de Educación Pública (a 8 años) - Creación de una Dirección de Educación Pública (nacional) a cargo de coordinar y supervigilar los SLE en base a una Estrategia Nacional - Definición de principios guía para el funcionamiento de todo el sistema 	Asegurar un trabajo coordinado y en red de todo el sistema de educación pública, en base a algunas definiciones nacionales
Instrumentos para el mejoramiento de la calidad	<ul style="list-style-type: none"> - Apoyo técnico-pedagógico como deber y tarea prioritaria del nuevo SLEP - SLEP cuenta con una estrategia territorial a 6 años (Plan Estratégico Local), con metas y planes anuales (directores ejecutivos firman convenio de desempeño en base a esta estrategia) - Esta estrategia debe coordinarse con los Planes de Mejoramiento (PME) de cada uno de los establecimientos (ciclos de 4 años) 	Generar un impulso al mejoramiento de la calidad del sistema público, por medio de un apoyo técnico dedicado y estrategias de cambio en cada uno de los niveles del nuevo sistema
Fortalecimiento gestión y liderazgo escolar	<ul style="list-style-type: none"> - Escuelas y directores de escuelas con nuevas funciones y atribuciones (ej.: selección de nuevos docentes) - Consejos Escolares y Consejos de Profesores con nuevas atribuciones resolutivas - Creación de instancia colaborativa entre directores de escuela (Conferencia de directores) 	Empoderar a las comunidades educativas y sus equipos para tomar decisiones y liderar la mejora del nuevo sistema público

Fuente: Elaboración Propia

- 2. Una mirada general al proceso de implementación

LEY Nº21.040. NÚMERO DE SLEP QUE INICIAN FUNCIONES POR AÑO

	2022	2023	2024	2025	2026	2027
Escenario original de implementación de la 2da etapa	15	15	15	14		
Escenario actual con Decreto 162	6	10	10	11	11	11

FIGURA Nº2: CALENDARIO DE IMPLEMENTACIÓN DE NUEVOS SLEP (2023-2027)

2023	2024	2025	2026	2027
Andalién Costa	Antofagasta	Litoral	Choapa	Quillota
Costa Central	Petorca	Hanga Roa	Limarí	Cardenal Caro
Del Pino	Aconcagua	Costa Colchagua	Cachapoal Costa	Valle Biobío
Elqui	Los Andes	Los Cerezos	Cachapoal Norte	Las Caletas
Los Libertadores	Valle Cachapoal	Maule Valle	Arauco Norte	Arauco Sur
Marga Marga	Los Álamos	Los Copihues	Cautín Norte	Malleco Costa
Santa Corina	Puelche	Reloncaví	Cautín Sur	Malleco Cordillera
Santa Rosa	Los Parques	Chiloé	Chacabuco	Osorno
Tamarugal	Santiago Centro	Manquehue	Los Viñedos	Melipilla
Valdivia	Valle Diguillín	La Quebrada	Maipo Sur	Ranco
		Talagante	Mapocho	Costa Itata

Fuente: DEP, 2023

Ajuste en Calendario de implementación



Servicios Locales de Educación DATOS ABRIL-MAYO 2022

SLEP en funcionamiento desde:

2018 2020
2019 2022

SLEP Iquique

R. Tarapacá	Nº ESTAB.	MATRÍCULA
Establecimientos	28	17.732
Jardines	12	1.089
Total	40	18.821

SLEP Atacama

R. Atacama	Nº ESTAB.	MATRÍCULA
Establecimientos	60	29.149
Jardines	17	998
Total	77	30.147

SLEP Puerto Cordillera

R. Coquimbo	Nº ESTAB.	MATRÍCULA
Establecimientos	49	13.870
Jardines	10	446
Total	59	14.316

SLEP Valparaíso

R. Valparaíso	Nº ESTAB.	MATRÍCULA
Establecimientos	55	17.045
Jardines	11	735
Total	66	17.780

SLEP Maule Costa

R. Maule	Nº ESTAB.	MATRÍCULA
Establecimientos	76	14.145
Jardines	12	507
Total	88	14.652

SLEP Andalién Sur

R. Biobío	Nº ESTAB.	MATRÍCULA
Establecimientos	71	16.289
Jardines	12	454
Total	83	16.743

SLEP Llanquihue

R. Los Lagos	Nº ESTAB.	MATRÍCULA
Establecimientos	68	11.352
Jardines	14	575
Total	82	11.927

SLEP Magallanes

R. Magallanes	Nº ESTAB.	MATRÍCULA
Establecimientos	53	15.281
Jardines	10	528
Total	63	15.809

SLEP Chinchorro

R. Arica y Parinacota	Nº ESTAB.	MATRÍCULA
Establecimientos	63	18.493
Jardines	11	655
Total	74	19.148

SLEP Licancabur

R. Antofagasta	Nº ESTAB.	MATRÍCULA
Establecimientos	60	28.371
Jardines	9	667
Total	69	29.038

SLEP Huasco

R. Atacama	Nº ESTAB.	MATRÍCULA
Establecimientos	53	13.124
Jardines	8	421
Total	61	13.545

SLEP Barrancas

R. Metropolitana	Nº ESTAB.	MATRÍCULA
Establecimientos	54	22.149
Jardines	23	1.869
Total	77	24.018

SLEP Gabriela Mistral

R. Metropolitana	Nº ESTAB.	MATRÍCULA
Establecimientos	34	13.231
Jardines	15	1.278
Total	49	14.509

SLEP Colchagua

R. O'Higgins	Nº ESTAB.	MATRÍCULA
Establecimientos	58	12.352
Jardines	9	357
Total	67	12.709

SLEP Punilla Cordillera

R. Ñuble	Nº ESTAB.	MATRÍCULA
Establecimientos	75	11.036
Jardines	21	673
Total	96	11.709

SLEP Costa Araucanía

R. La Araucanía	Nº ESTAB.	MATRÍCULA
Establecimientos	71	9.020
Jardines	16	466
Total	87	9.486

SLEP Aysén

R. Aysén	Nº ESTAB.	MATRÍCULA
Establecimientos	56	9.709
Jardines	10	690
Total	66	10.399

> Información de cantidad y matrícula de establecimientos calculada a partir de datosabiertos.mineduc.cl (datos de abril 2022)


> Información de cantidad y matrícula de jardines calculada a partir de datos JUNJI (datos de mayo 2022)

> Cantidad EE corresponde a los establecimientos funcionando con matrícula (estado_estab=1, matrícula=1)

> Fecha de última actualización: noviembre 2022 | Subdepartamento de Monitoreo, Estudios y Datos, Dirección de Educación Pública

SLEPs creados

Un cambio de envergadura

Cifras de la magnitud del Sistema	 N° SLEP	 N° Comunas	 Establecimientos	 Jardines	 Docentes	 Asistentes
Situación al 2023	11 SLEP en régimen	41	636 establecimientos y 176 mil estudiantes	146 jardines y 8 mil párvulos	30 mil	25 mil
	16 SLEP en instalación	81	1.031 establecimientos y 300 mil estudiantes*	346 jardines y 22 mil párvulos*	26 mil*	21mil*
<i>*Aún no traspasados al SLEP</i>						
Proyectado al 2029	70 SLEP en régimen	347	5 mil establecimientos y 1,3 millones estudiantes	1,5 mil jardines y 81 mil párvulos	116 mil	89 mil

Fuente: Mineduc. Bases Datos Abiertos, 2022





3. Logros y problemas de la NEP al 2023

Los avances...

- Implementación inicial de acuerdo a lo programado, con ajustes en el calendario de puesta en marcha del sistema
- Estrategia Nacional de Educación Pública: carta de navegación y matriz de evaluación de este proceso
- Respuesta a contexto de pandemia a pesar de dificultades propias de un servicio en etapa de ejecución inicial
- Aprendizaje y mejora continua de los SLEP: desde el cambio de administración a la prioridad en el cambio educacional (importancia del “giro único”)
- Diversas experiencias de innovación pedagógica, posteriores al traspaso desde municipios
- Avance laboral al pasar a la condición de funcionarios públicos (ej. Pago de imposiciones)

Obviamente en marco de varios problemas, que no anulan las potencialidades de este cambio institucional

Definiciones espontáneas de la NEP

Gráfico N°9: Tipos de definiciones de la Nueva Educación Pública (N=260)

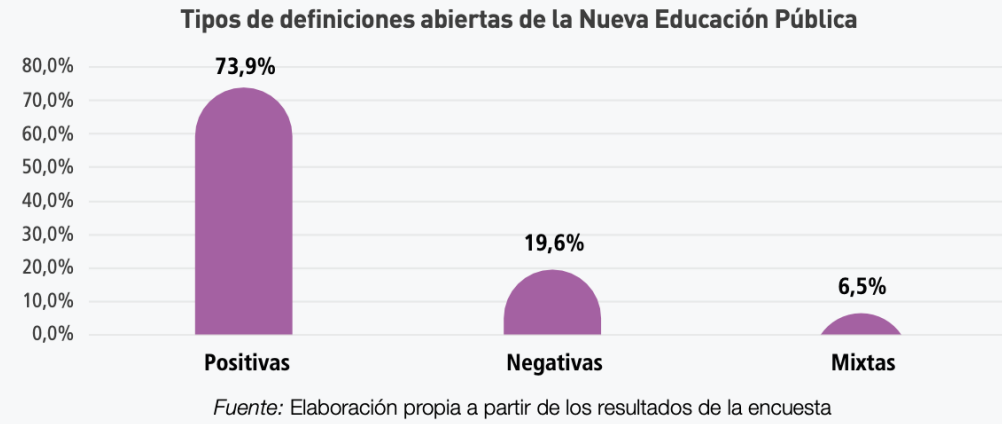


Figura N°1: Componentes positivos de las definiciones de la Nueva Educación Pública



Fuente: Elaboración Propia a partir de pregunta N° 7 "En primer lugar, quisiéramos preguntarle: ¿Qué significa para usted la Nueva Educación Pública?"

Figura N°2: Componentes negativos de la definición sobre la Nueva Educación Pública



Fuente: Elaboración Propia a partir de pregunta N° 7 "En primer lugar, quisiéramos preguntarle: ¿Qué significa para usted la Nueva Educación Pública?"

Cambios asociados a la NEP

Gráfico N° 13: Cambios asociados al ingreso a la Nueva Educación Pública (N=260)

¿Cuánto han cambiado los siguientes aspectos referidos a su trabajo en el establecimiento que dirige desde la entrada en funcionamiento del Servicio Local?



Fuente: Elaboración propia a partir de los resultados de la encuesta

Los problemas...

- La crisis de la municipalización afecta la transición: abandono, financiamiento, baja prioridad política
- Insuficiente dotación de personal en los SLEP y dificultad en algunas zonas para atraer a profesionales adecuados (incluso en niveles jerárquicos superiores)
- Severas dificultades en la administración financiera de recursos
- Lentitud y necesidad de más proyectos de infraestructura
- Complejidad y lentitud administrativa no deja florecer la innovación curricular y pedagógica
- Participación de actores de baja intensidad: consejos, redes + bajo conocimiento respecto a esta reforma
- Débil vínculo comunitario, territorialidad y apropiación (“sentido”)

- 4. ¿Cómo hacer de la NEP el “motor” del cambio educativo en Chile?

Recomendaciones Consejo de Evaluación (informe intermedio)

9

hallazgos para mejorar la instalación de la Nueva Educación Pública realizadas por el Consejo Evaluador

1. Mejorar vínculo y coordinación con otras instituciones (Seremis, Municipios, SAC)

4. Fortalecer sistemas de gestión, información y estudios de diagnóstico

7. Mejorar procesos de conformación y retención de equipos SLEP: atracción de talento y desarrollo de capacidades

2. Ajustar la normativa para una gestión financiera y administrativa con foco en lo educativo

5. Fortalecer capacidades para la gestión y desempeño en un servicio público

8. Mejorar el proceso de traspaso, la rendición de cuentas de los municipios y la calidad de la información que éstos entregan

3. Se requiere visibilizar y compartir las innovaciones y buenas prácticas técnico-pedagógicas

6. Fortalecer cultura participativa y funcionamiento de órganos colegiados

9. Profundizar la estrategia comunicacional y vinculación con el territorio

Los desafíos más relevantes de la NEP hoy



Todo esto requiere de condiciones materiales y normativas superiores

Coordinación intersectorial para instalar la NEP: reforzamiento de instrumentos, procesos y gradualidad de la transición

Instrumentos nacionales de anticipación e intervención oportuna de crisis (caso Atacama)