



PONTIFICIA
UNIVERSIDAD
CATÓLICA
DE CHILE

Resultados Encuesta Nacional Bicentenario UC 2023

Tolerancia
Héctor Carvacho

18 abril 2024



PONTIFICIA
UNIVERSIDAD
CATÓLICA
DE CHILE

Tolerancia

Tolerancia



Del siguiente listado de personas,
¿Cuál es la que le produce más
rechazo?

- Una persona religiosa ultraconservadora
- Una persona que defiende el legado de Pinochet
- Una persona que se opone a la inmigración
- Una persona pro-vida
- Una persona que promueve el aborto libre
- Una persona que ha cambiado de sexo
- Una persona que promueve la causa LGTB+
- Una persona que promueve la causa indígena
- Una persona que promueve la ecología profunda
- Una persona feminista radical
- Otra. ¿Cuál?

Tolerancia



PONTIFICIA
UNIVERSIDAD
CATÓLICA
DE CHILE

¿Cree usted que a una persona de [Leer persona rechazada] se le debería permitir que ser panelista o columnista en un medio de comunicación?

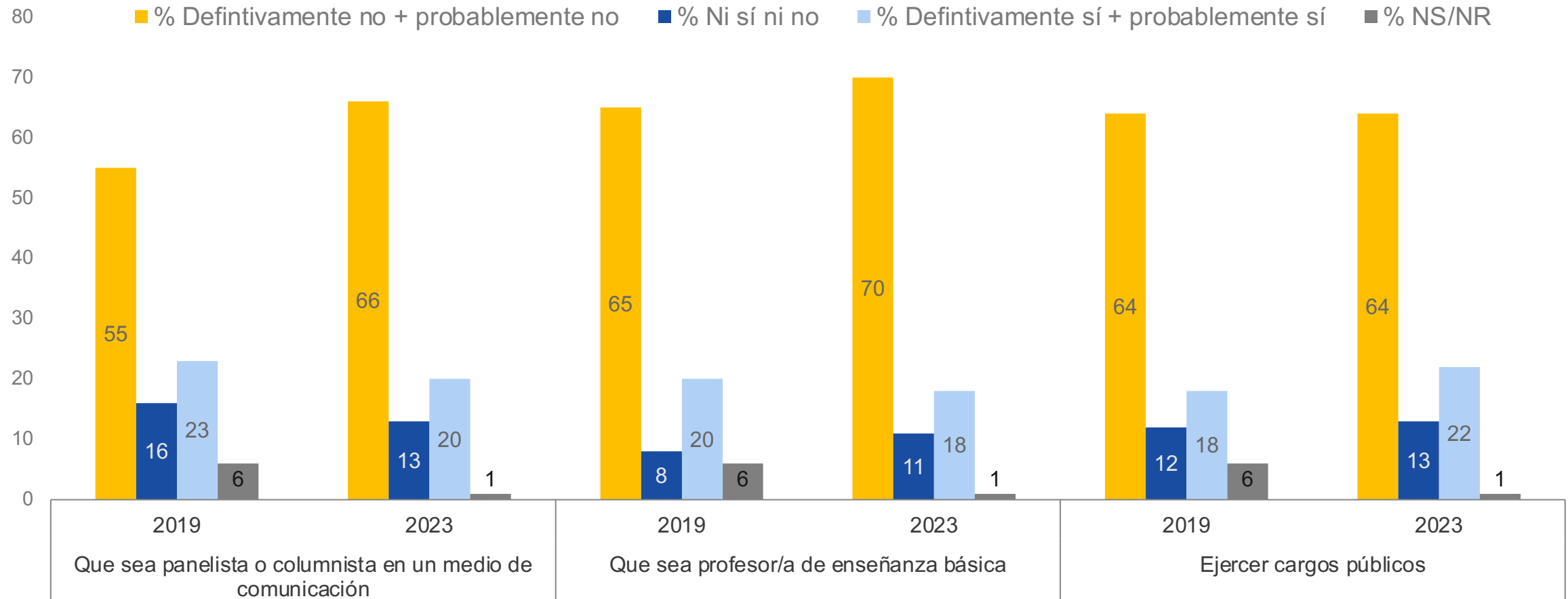
¿Cree usted que a una persona de [Leer persona rechazada] se le debería permitir que sea profesor de enseñanza básica?

¿Cree usted que a [Leer persona rechazada] se le debería permitir ejercer cargos públicos?

¿Qué tan dispuesto/a estaría usted a dialogar con una persona de [Leer persona rechazado] sobre problemáticas sociales?

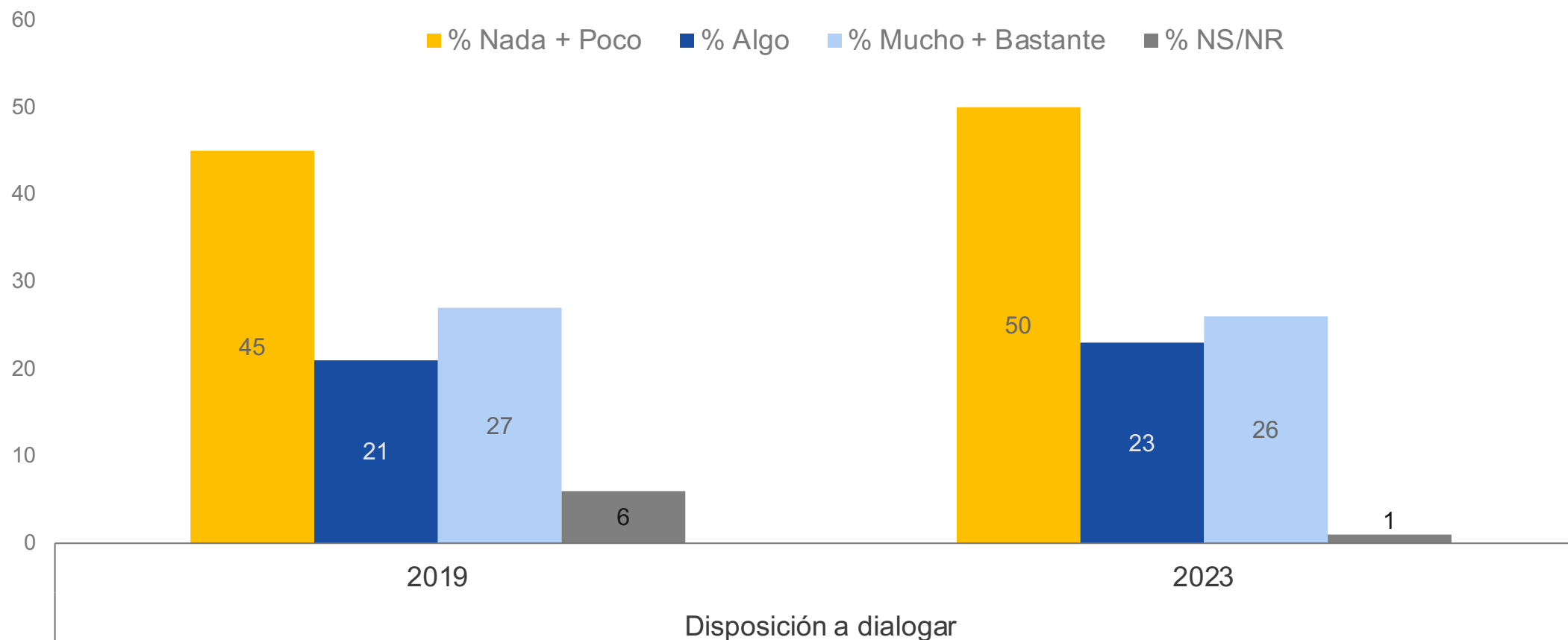
¿Cree usted que la persona a la que rechazó por su forma de pensar se le debería permitir...?

Base: Total muestra.



¿Qué tan dispuesto/a estaría usted a dialogar con la persona que rechazó por su forma de pensar sobre problemáticas sociales?

Base: Total muestra.



Escala de tolerancia (2023)



Base: Total muestra.

Escala de 1 a 5, donde más puntos indican más tolerancia

	Total	H	M	18-24 años	25-34 años	35-44 años	45-54 años	55+ años	Alto	Medio	Bajo	I	D
Promedio escala	2,12	2,21	2,03	2,01	2,16	2,3	1,96	2,11	2,36	2,09	1,95	2,16	2,19

Escala de tolerancia (2023)



Base: Total muestra.

Escala de 1 a 5, donde más puntos indican más tolerancia

	Total	H	M	18-24 años	25-34 años	35-44 años	45-54 años	55+ años	Alto	Medio	Bajo	I	D
Promedio escala	2,12	2,21	2,03	2,01	2,16	2,3	1,96	2,11	2,36	2,09	1,95	2,16	2,19

¿Qué tan dispuesto/a estaría usted a dialogar con [persona rechazada] sobre problemáticas sociales? (2023)



PONTIFICIA
UNIVERSIDAD
CATÓLICA
DE CHILE

Base: Total muestra.

Nada (1) – Mucho (5)

	Total	H	M	18-24 años	25-34 años	35-44 años	45-54 años	55+ años	Alto	Medio	Bajo	I	D
Promedio	2,55	2,71	2,39	2,55	2,53	2,85	2,63	2,3	2,83	2,52	2,34	2,35	2,65

¿Qué tan dispuesto/a estaría usted a dialogar con [persona rechazada] sobre problemáticas sociales? (2023)



Base: Total muestra.

Nada (1) – Mucho (5)

	Total	H	M	18-24 años	25-34 años	35-44 años	45-54 años	55+ años	Alto	Medio	Bajo	I	D
Promedio	2,55	2,71	2,39	2,55	2,53	2,85	2,63	2,3	2,83	2,52	2,34	2,35	2,65



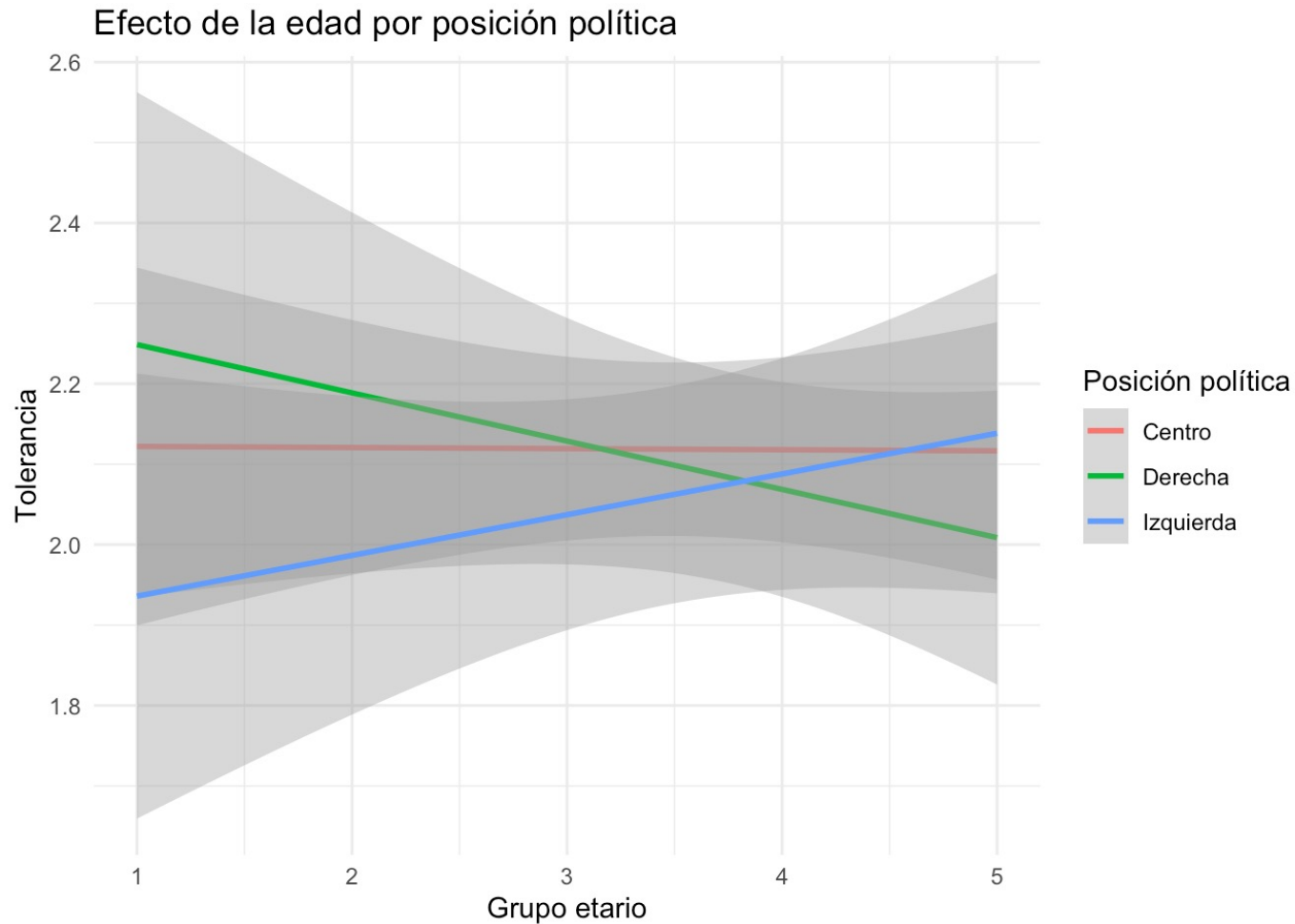
PONTIFICIA
UNIVERSIDAD
CATÓLICA
DE CHILE

Tolerancia y orientación política

Escala de tolerancia (2023)

Base: Total muestra.

Escala de 1 a 5, donde más puntos indican más tolerancia

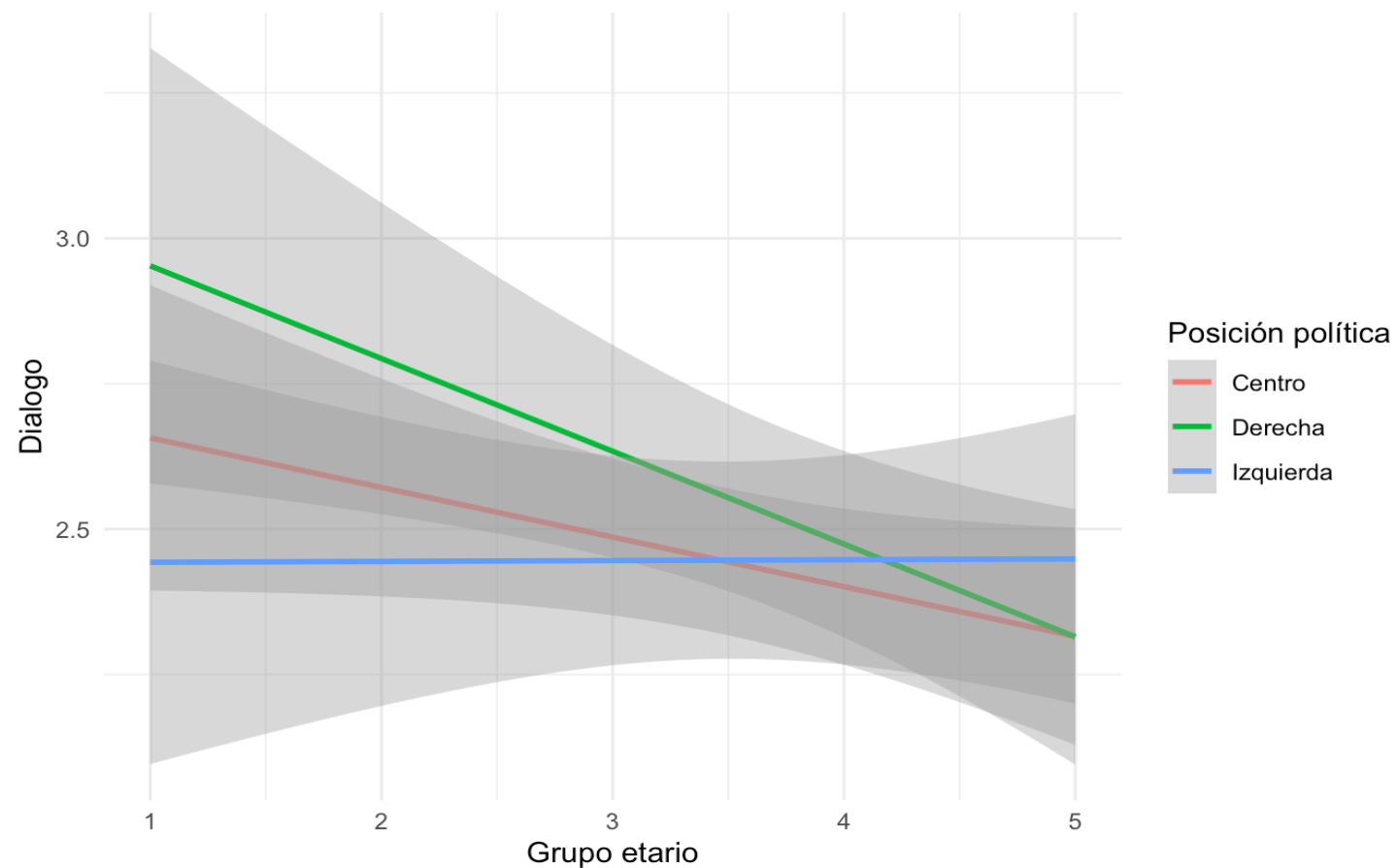


¿Qué tan dispuesto/a estaría usted a dialogar con [persona rechazada] sobre problemáticas sociales? (2023)

Base: Total muestra.

Nada (1) – Mucho (5)

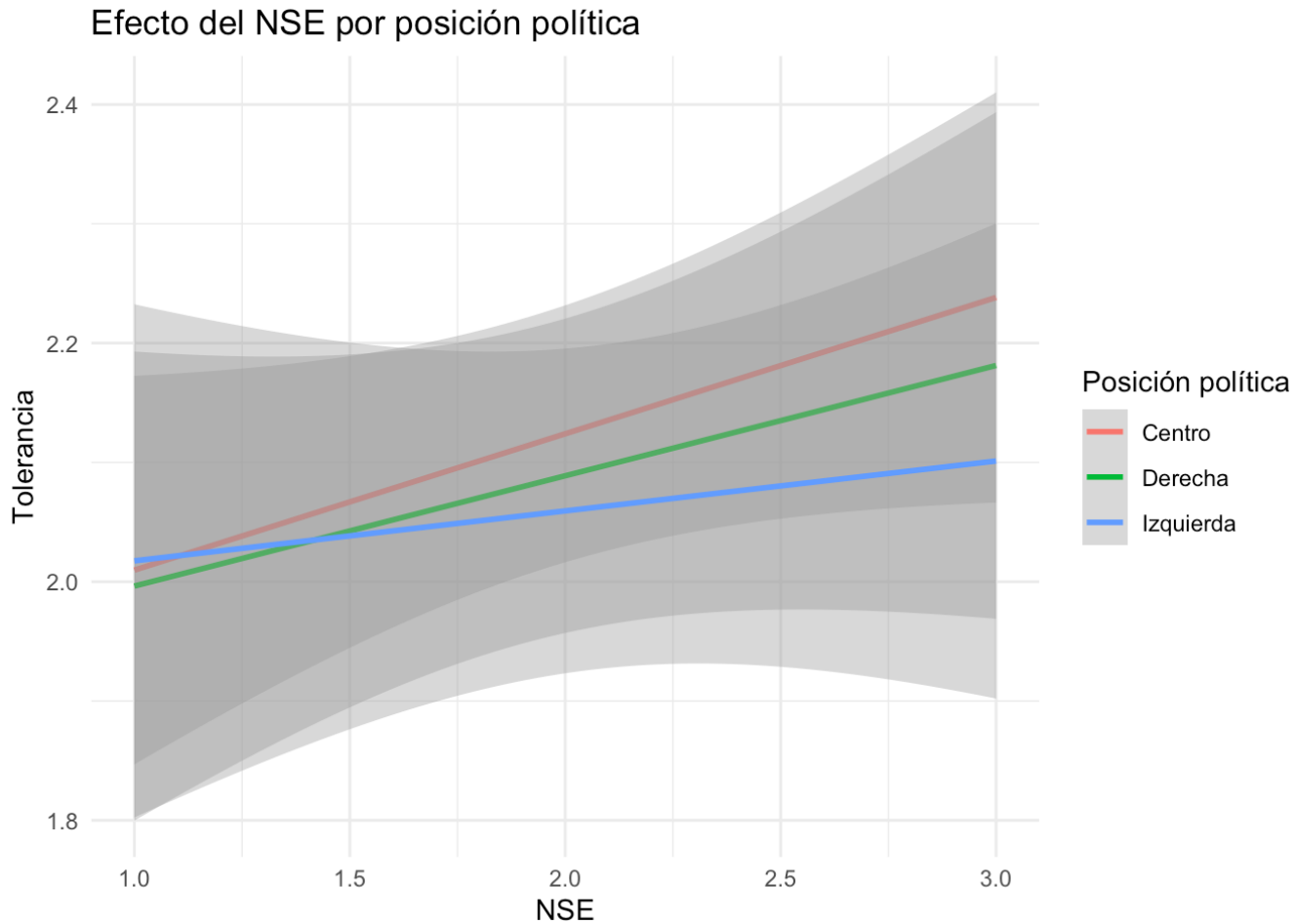
Efecto de la edad por posición política



Escala de tolerancia (2023)

Base: Total muestra.

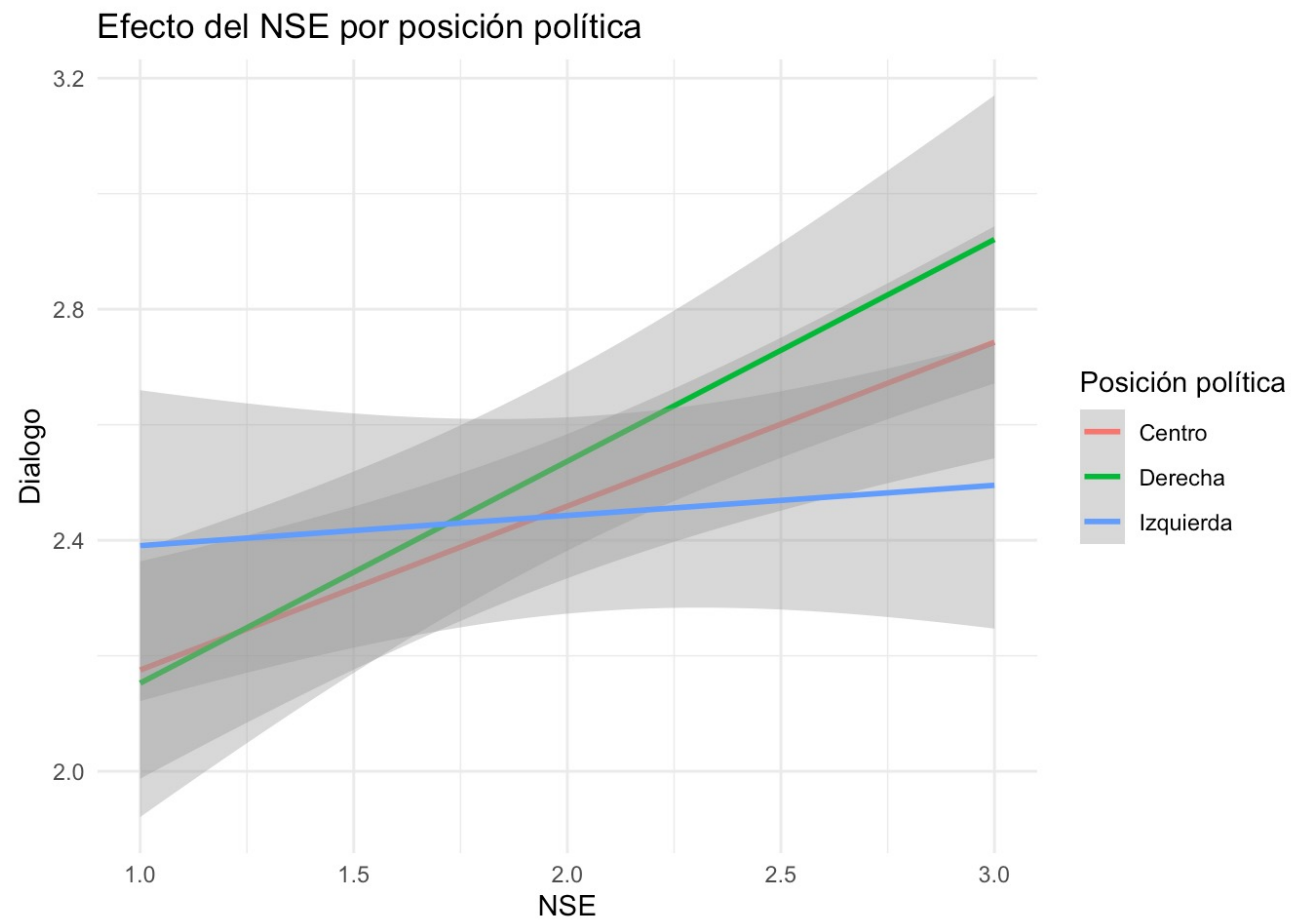
Escala de 1 a 5, donde más puntos indican más tolerancia



¿Qué tan dispuesto/a estaría usted a dialogar con [persona rechazada] sobre problemáticas sociales? (2023)

Base: Total muestra.

Nada (1) – Mucho (5)



Tolerancia: principales resultados

- El 70% de los encuestados cree que a la persona que declaró rechazar por su forma de pensar no se le debería permitir ser profesor de enseñanza básica. Se observa un aumento significativo de esta tendencia respecto de versiones anteriores de Bicentenario UC.
- La mitad de los consultados no estaría dispuesta a dialogar sobre problemáticas sociales con la persona que rechazó por su forma de pensar.
- Esta tendencia es aún más aguda en las personas de derecha de estratos socioeconómicos más bajos.
- Por el contrario, las personas jóvenes de derecha tienden a mostrar los niveles más altos de tolerancia.



PONTIFICIA
UNIVERSIDAD
CATÓLICA
DE CHILE

Resultados
Encuesta Nacional
Bicentenario UC 2023
Tolerancia

Héctor Carvacho
hscarvac@uc.cl

Organiza:
Centro de Políticas Públicas UC