

núcleo milenio



movilidad
intergeneracional

núcleo milenio



movilidad
intergeneracional

Objetivo principal:

Informar la política pública sobre movilidad intergeneracional.

Enfoques metodológicos:

Desarrollados a partir de la colaboración entre tradiciones econométricas y psicométricas.

núcleo milenio



movilidad
intergeneracional

Objetivo principal:

Informar la política pública sobre movilidad intergeneracional.

Enfoques metodológicos:

Desarrollados a partir de la colaboración entre tradiciones econométricas y psicométricas.

Trabajo con actores de la política pública:

Destacar que el foco no debe estar sólo en las recomendaciones, sino también en los métodos y teorías que las sustentan.

Contribución:

Enfatizar la interacción entre teoría y evidencia para sustentar conclusiones. No limitarnos al entorno académico, buscando trabajar activamente con actores clave en áreas aplicadas.

núcleo milenio



movilidad
intergeneracional



Patrick McEwan

Luella LaMer Slaner Professor in Latin American
Studies and Professor of Economics

Beca Indígena: Una política exitosa de reducción de la desigualdad étnica en Chile

Adrienne M. Lucas, University of Delaware

Patrick J. McEwan, Wellesley College

David Torres Iribarra, Pontificia Universidad Católica de Chile

¿Qué es la
Beca Indígena?

¿Qué es la Beca Indígena?

- Un aporte monetario destinado a niños, niñas, y jóvenes con ascendencia indígena

¿Qué es la Beca Indígena?

- Un aporte monetario destinado a niños, niñas, y jóvenes con ascendencia indígena
- Requisitos
 - Estar matriculado de educación básica (5° a 8°), media (1° a 4°), o superior
 - Obtener acreditación de calidad indígena de CONADI
 - Postular (o renovar) a través de JUNAEB
 - Mantener promedio mínimo de 5 (básica y media) y 4.5 (superior)
 - Demostrar necesidad económica en el Registro Social de Hogares

¿Por qué
merece nuestra
atención?

¿Por qué
merece nuestra
atención?

1. El programa ha crecido continuamente durante tres décadas:
 - 300 becas en 1991 a más de 92.000 en 2022
 - reglas e implementación consistente

¿Por qué
merece nuestra
atención?

1. El programa ha crecido continuamente durante tres décadas:
 - 300 becas en 1991 a más de 92.000 en 2022
 - reglas e implementación consistente
2. Las becas crean incentivos fuertes, ya que
 - los aportes anuales son grandes y renovables
 - no sólo empujan acceso escolar, sino aprendizaje

¿Por qué merece nuestra atención?

1. El programa ha crecido continuamente durante tres décadas:
 - 300 becas en 1991 a más de 92.000 en 2022
 - reglas e implementación consistente
2. Las becas crean incentivos fuertes, ya que
 - los aportes anuales son grandes y renovables
 - no sólo empujan acceso escolar, sino aprendizaje
3. El programa es único entre programas de transferencias monetarias condicionadas (TMC) en América Latina, ya que
 - se focaliza hacia poblaciones indígenas
 - tiene una historia larga, suficiente para evaluar efectos a largo plazo

Dos preguntas fundamentales

Dos preguntas fundamentales

1. ¿Cuáles son los efectos en los adultos de ascendencia indígena de ser expuestos a la Beca Indígena como niños/as y jóvenes?
 - años de escolaridad
 - ingresos laborales

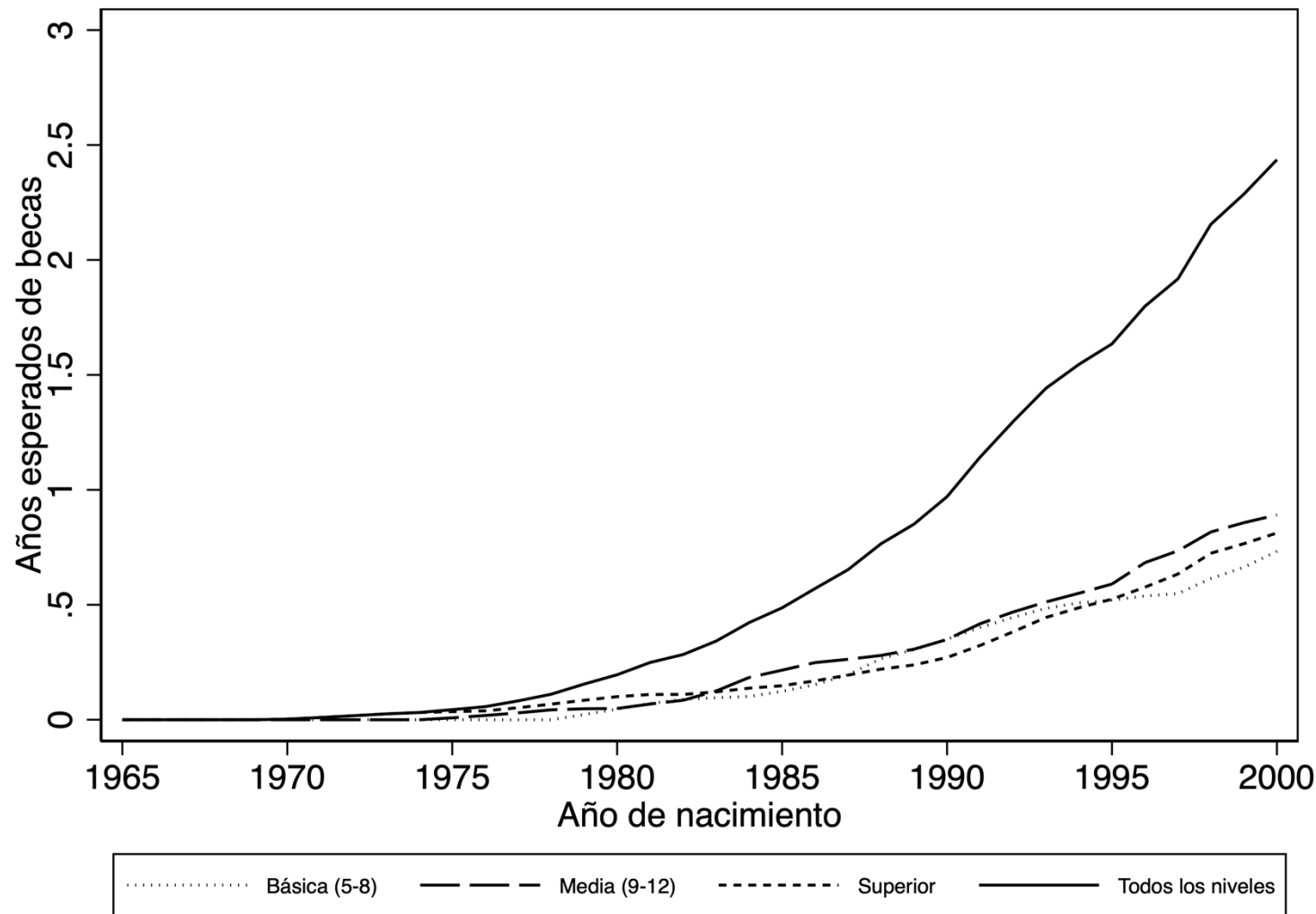
Dos preguntas fundamentales

1. ¿Cuáles son los efectos en los adultos de ascendencia indígena de ser expuestos a la Beca Indígena como niños/as y jóvenes?
 - años de escolaridad
 - ingresos laborales
2. ¿Se ha reducido la desigualdad educativa y económica entre los adultos indígenas y no indígenas?

Diseño quasi-experimental

	Nacidos entre 1965 y 1974	Nacidos entre 1975 y 2000
Adultos de ascendencia indígena	Nunca recibieron Beca Indígena	Crecientemente elegibles, en proporción al crecimiento del número de becas entre 1991 y 2021
Adultos no indígenas	Nunca recibieron Beca Indígena	Nunca recibieron Beca Indígena

Años esperados de becas para adultos indígenas



Datos y métodos

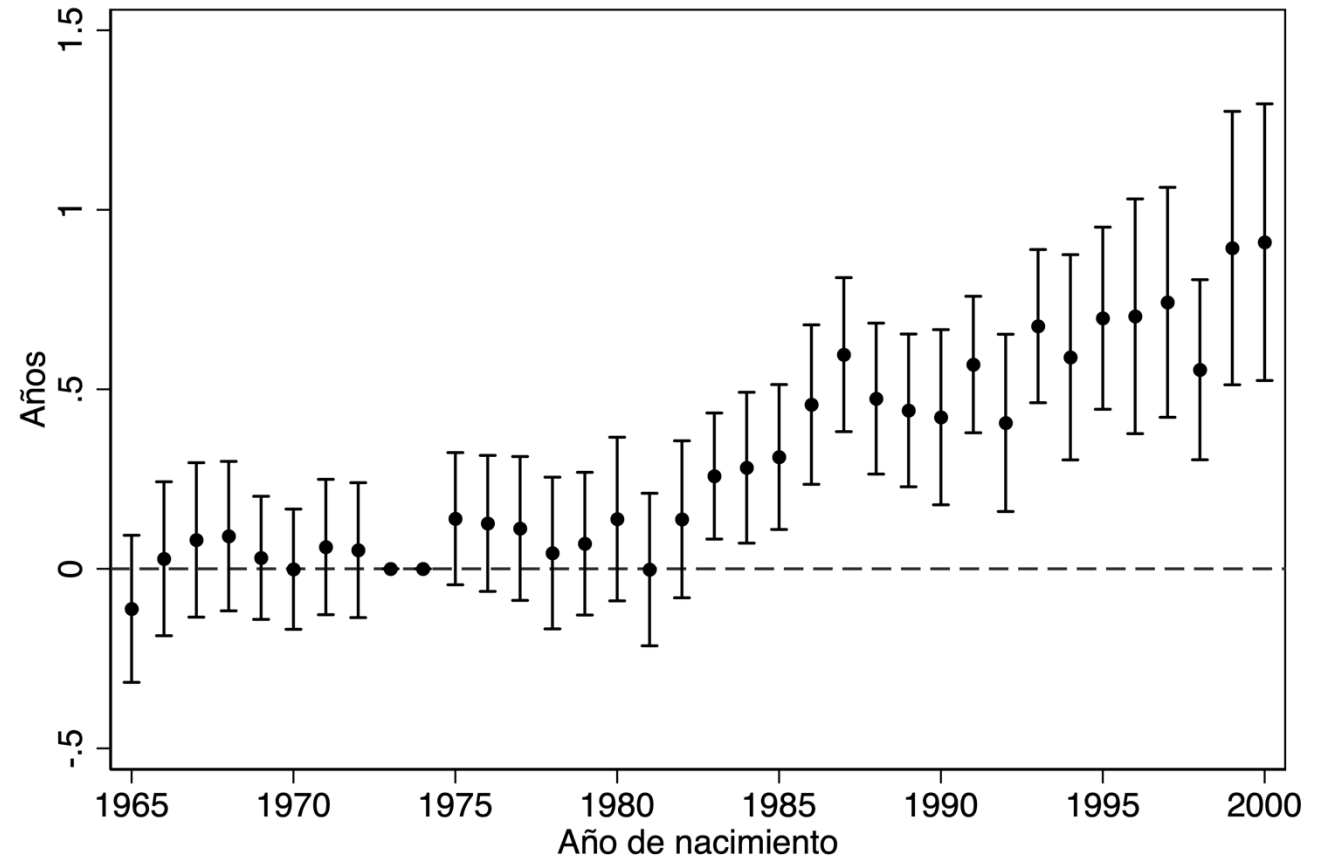
Datos y métodos

- Ocho rondas de la Encuesta CASEN, desde 2006 a 2022
- Muestra de 659.883 adultos
 - nacidos entre 1965 y 2000
 - entre 22 y 57 años de edad en el momento de la encuesta
- Aproximadamente 10% son de ascendencia indígena

Datos y métodos

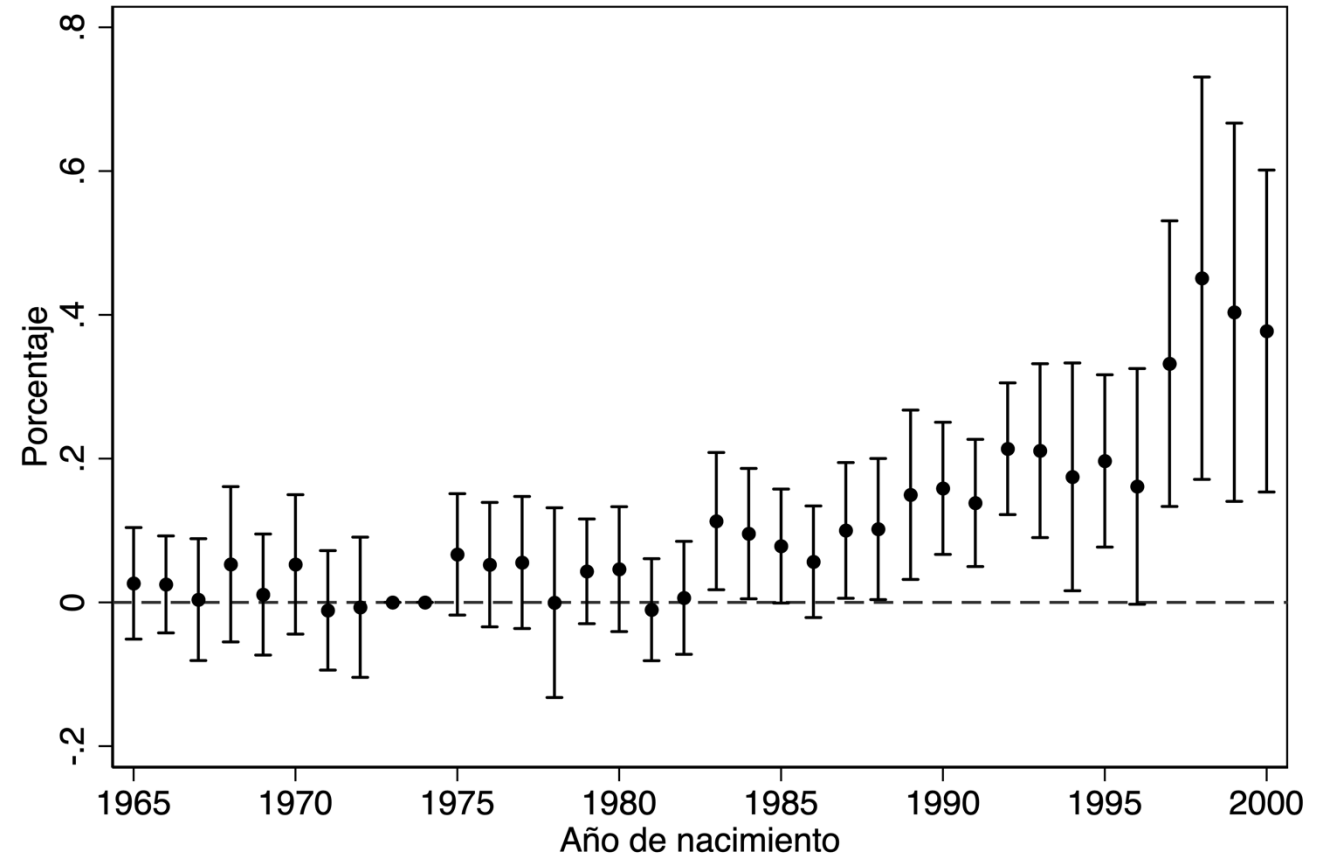
- Ocho rondas de la Encuesta CASEN, desde 2006 a 2022
- Muestra de 659.883 adultos
 - nacidos entre 1965 y 2000
 - entre 22 y 57 años de edad en el momento de la encuesta
- Aproximadamente 10% son de ascendencia indígena
- Métodos quasi-experimentales de diferencia-en-diferencias, controlando por:
 - variables observadas
 - variables no observadas, compartidas por adultos nacidos en el mismo año y la misma comuna

Efectos en años de escolaridad



- Efecto promedio de 0,6 años de escolaridad en los cohortes nacidos entre 1992 y 2000 (similares entre hombres y mujeres)
- Efectos aumentan en proporción a los años esperados de becas

Efectos en ingresos laborales



- Efecto promedio de 22% en los cohortes nacidos entre 1992 y 2000 (similares entre hombres y mujeres)

La Beca
Indígena redujo
la desigualdad
étnica

La Beca Indígena redujo la desigualdad étnica

- Entre adultos nacidos **antes de 1975**, los de ascendencia indígena tienen
 - 1.4 menos años de escolaridad
 - ingresos laborales que son 28% más bajo

La Beca Indígena redujo la desigualdad étnica

- Entre adultos nacidos **antes de 1975**, los de ascendencia indígena tienen
 - 1.4 menos años de escolaridad
 - ingresos laborales que son 28% más bajo
- Entre adultos indígenas nacidos **entre 1992 y 2000**,
 - la brecha de escolaridad disminuyó por 44%
 - la brecha de ingresos laborales disminuyó por 79%

Explicaciones
por los efectos
en ingresos
laborales

Explicaciones por los efectos en ingresos laborales

- Explicación 1: ¿mayor capital humano?
 - aumento en los años de escolaridad

Explicaciones por los efectos en ingresos laborales



Explicación 1: ¿mayor capital humano?

- aumento en los años de escolaridad

Explicaciones por los efectos en ingresos laborales



Explicación 1: ¿mayor capital humano?

- aumento en los años de escolaridad

• Explicación 2: ¿mayor oferta laboral?

- aumento en horas trabajadas por semana en 10%
- tanto para mujeres como para hombres

Explicaciones por los efectos en ingresos laborales



Explicación 1: ¿mayor capital humano?

- aumento en los años de escolaridad



Explicación 2: ¿mayor oferta laboral?

- aumento en horas trabajadas por semana en 10%
- tanto para mujeres como para hombres

Explicaciones por los efectos en ingresos laborales

- ✓ Explicación 1: ¿mayor capital humano?
 - aumento en los años de escolaridad
- ✓ Explicación 2: ¿mayor oferta laboral?
 - aumento en horas trabajadas por semana en 10%
 - tanto para mujeres como para hombres
- Explicación 3: ¿aumentos en migración interna?

Explicaciones por los efectos en ingresos laborales

- ✓ Explicación 1: ¿mayor capital humano?
 - aumento en los años de escolaridad
- ✓ Explicación 2: ¿mayor oferta laboral?
 - aumento en horas trabajadas por semana en 10%
 - tanto para mujeres como para hombres
- ✗ Explicación 3: ¿aumentos en migración interna?

Explicaciones por los efectos en ingresos laborales

- ✓ Explicación 1: ¿mayor capital humano?
 - aumento en los años de escolaridad
- ✓ Explicación 2: ¿mayor oferta laboral?
 - aumento en horas trabajadas por semana en 10%
 - tanto para mujeres como para hombres
- ✗ Explicación 3: ¿aumentos en migración interna?
 - Explicación 4: ¿mejoras en la salud de los adultos?

Explicaciones por los efectos en ingresos laborales

- ✓ Explicación 1: ¿mayor capital humano?
 - aumento en los años de escolaridad
- ✓ Explicación 2: ¿mayor oferta laboral?
 - aumento en horas trabajadas por semana en 10%
 - tanto para mujeres como para hombres
- ✗ Explicación 3: ¿aumentos en migración interna?
- ✗ Explicación 4: ¿mejoras en la salud de los adultos?

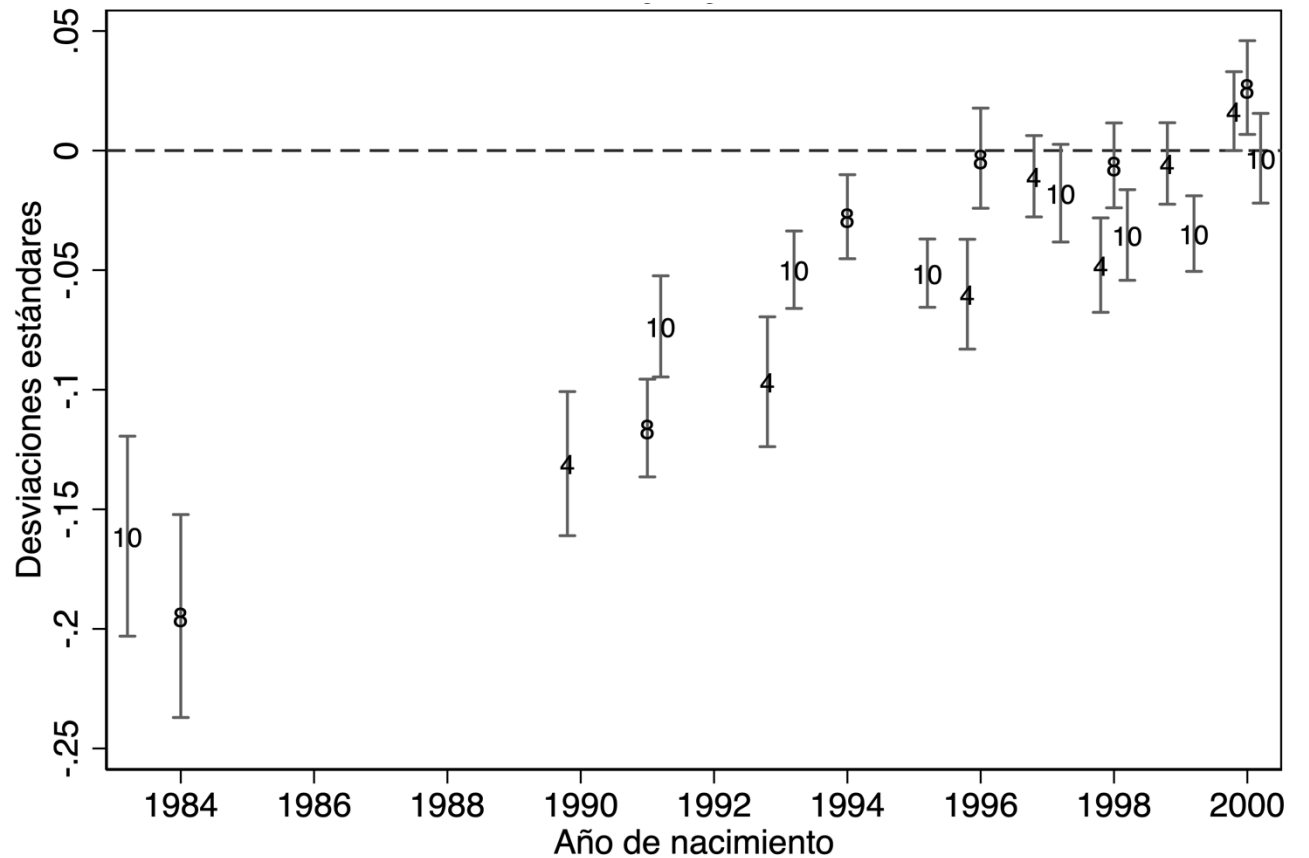
Explicaciones por los efectos en ingresos laborales

- ✓ Explicación 1: ¿mayor capital humano?
 - aumento en los años de escolaridad
- ✓ Explicación 2: ¿mayor oferta laboral?
 - aumento en horas trabajadas por semana en 10%
 - tanto para mujeres como para hombres
- ✗ Explicación 3: ¿aumentos en migración interna?
- ✗ Explicación 4: ¿mejoras en la salud de los adultos?
 - Explicación 5: ¿reducciones en la fertilidad temprana de las mujeres?

Explicaciones por los efectos en ingresos laborales

- ✓ Explicación 1: ¿mayor capital humano?
 - aumento en los años de escolaridad
- ✓ Explicación 2: ¿mayor oferta laboral?
 - aumento en horas trabajadas por semana en 10%
 - tanto para mujeres como para hombres
- ✗ Explicación 3: ¿aumentos en migración interna?
- ✗ Explicación 4: ¿mejoras en la salud de los adultos?
- ✗ Explicación 5: ¿reducciones en la fertilidad temprana de las mujeres?

Efectos en aprendizaje, y las brechas de puntajes SIMCE



- La brecha de puntaje de lenguaje disminuyó en proporción a los años esperados de becas
- Patrones similares para matemáticas, y para las expectativas educativas de los padres

Evaluación de sesgos potenciales

Evaluación de sesgos potenciales

- Evaluamos si la convergencia entre adultos indígenas y no indígenas podría tener explicaciones alternativas (en vez de la Beca Indígena)
- Entre otras, los efectos no se explican por:

Evaluación de sesgos potenciales

- Evaluamos si la convergencia entre adultos indígenas y no indígenas podría tener explicaciones alternativas (en vez de la Beca Indígena)
- Entre otras, los efectos no se explican por:
 1. Tendencias relativas en ingresos familiares y/o transferencias del gobierno como Chile Solidario

Evaluación de sesgos potenciales

- Evaluamos si la convergencia entre adultos indígenas y no indígenas podría tener explicaciones alternativas (en vez de la Beca Indígena)
- Entre otras, los efectos no se explican por:
 1. Tendencias relativas en ingresos familiares y/o transferencias del gobierno como Chile Solidario
 2. Tendencias relativas en insumos y reformas escolares como Jornada Escolar Completa, P-900, o MECE-Rural

Evaluación de sesgos potenciales

- Evaluamos si la convergencia entre adultos indígenas y no indígenas podría tener explicaciones alternativas (en vez de la Beca Indígena)
- Entre otras, los efectos no se explican por:
 1. Tendencias relativas en ingresos familiares y/o transferencias del gobierno como Chile Solidario
 2. Tendencias relativas en insumos y reformas escolares como Jornada Escolar Completa, P-900, o MECE-Rural
 3. Ley de Subvención Preferencial

Evaluación de sesgos potenciales

- Evaluamos si la convergencia entre adultos indígenas y no indígenas podría tener explicaciones alternativas (en vez de la Beca Indígena)
- Entre otras, los efectos no se explican por:
 1. Tendencias relativas en ingresos familiares y/o transferencias del gobierno como Chile Solidario
 2. Tendencias relativas en insumos y reformas escolares como Jornada Escolar Completa, P-900, o MECE-Rural
 3. Ley de Subvención Preferencial
 4. Subsidios para la adquisición de tierras por indígenas

Evaluación de sesgos potenciales

- Evaluamos si la convergencia entre adultos indígenas y no indígenas podría tener explicaciones alternativas (en vez de la Beca Indígena)
- Entre otras, los efectos no se explican por:
 1. Tendencias relativas en ingresos familiares y/o transferencias del gobierno como Chile Solidario
 2. Tendencias relativas en insumos y reformas escolares como Jornada Escolar Completa, P-900, o MECE-Rural
 3. Ley de Subvención Preferencial
 4. Subsidios para la adquisición de tierras por indígenas
 5. Cambios en la propensión a declararse “indígena”

Análisis costo-beneficio

- Calculamos el **Valor Marginal de Fondos Públicos**

$$VMFP = \frac{\textit{Beneficios privados}}{\textit{Gasto neto del gobierno}} = \frac{US\$190}{US\$1}$$

- **Beneficios privados:** los ingresos laborales adicionales de los adultos indígenas nacidos en 1999 and 2000, menos los impuestos adicionales pagados
- **Gasto neto del gobierno:** gastos en las Becas Indígenas en los adultos indígenas nacidos en 1999 and 2000, menos los impuestos adicionales recaudados

En conclusión

En conclusión

1. La Beca Indígena es una política única en América Latina, por su larga y consistente implementación, por su escala, y por su focalización en poblaciones indígenas

En conclusión

1. La Beca Indígena es una política única en América Latina, por su larga y consistente implementación, por su escala, y por su focalización en poblaciones indígenas
2. Tuvo grandes efectos en aumentar la escolaridad y los ingresos laborales de los adultos de ascendencia indígena

En conclusión

1. La Beca Indígena es una política única en América Latina, por su larga y consistente implementación, por su escala, y por su focalización en poblaciones indígenas
2. Tuvo grandes efectos en aumentar la escolaridad y los ingresos laborales de los adultos de ascendencia indígena
3. Por ende, mejoró la desigualdad étnica en Chile

En conclusión

1. La Beca Indígena es una política única en América Latina, por su larga y consistente implementación, por su escala, y por su focalización en poblaciones indígenas
2. Tuvo grandes efectos en aumentar la escolaridad y los ingresos laborales de los adultos de ascendencia indígena
3. Por ende, mejoró la desigualdad étnica en Chile
4. Esto no vino a costo de la eficiencia; al contrario, hay \$190 de beneficios privados por cada dólar del gasto neto del gobierno

¡Gracias por su atención!



Para detalles técnicas del análisis
ver www.patrickmcewan.net



Favor de mandar preguntas y
comentarios a
pmcewan@wellesley.edu



Agradecemos el apoyo del Núcleo
Millenio MOVI de la Pontificia
Universidad Católica de Chile, y de
la Fundación Spencer