

LOS MATICES DE UNA REFORMA: DESMUNICIPALIZACIÓN DE LA EDUCACIÓN

Ignacio Irarrázaval

17 de junio de 2014

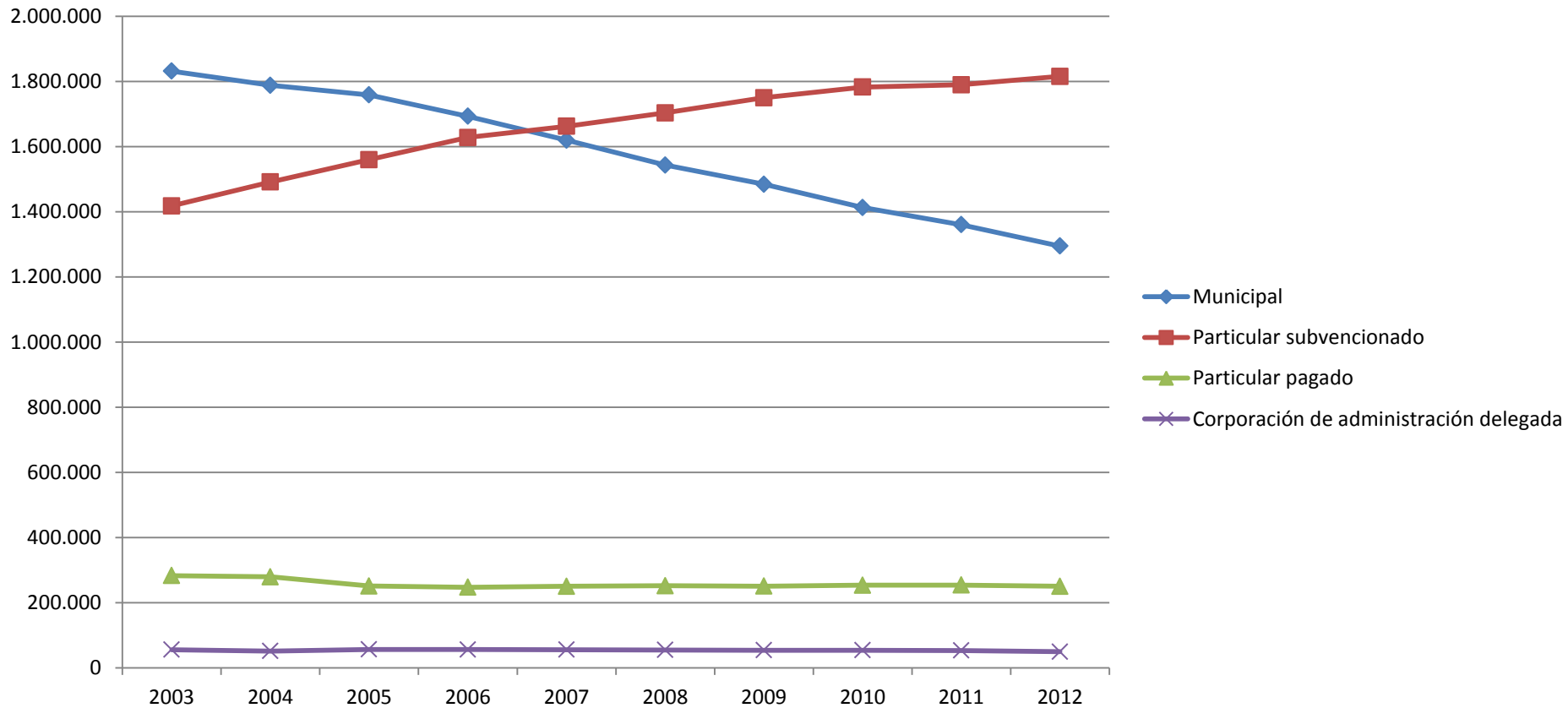
AGENDA

- DATOS DE CONTEXTO
- INICIATIVAS Y POLÍTICAS IMPLEMENTADAS
- TEMAS Y DESAFÍOS

CONTEXTO EDUCACIÓN MUNICIPAL

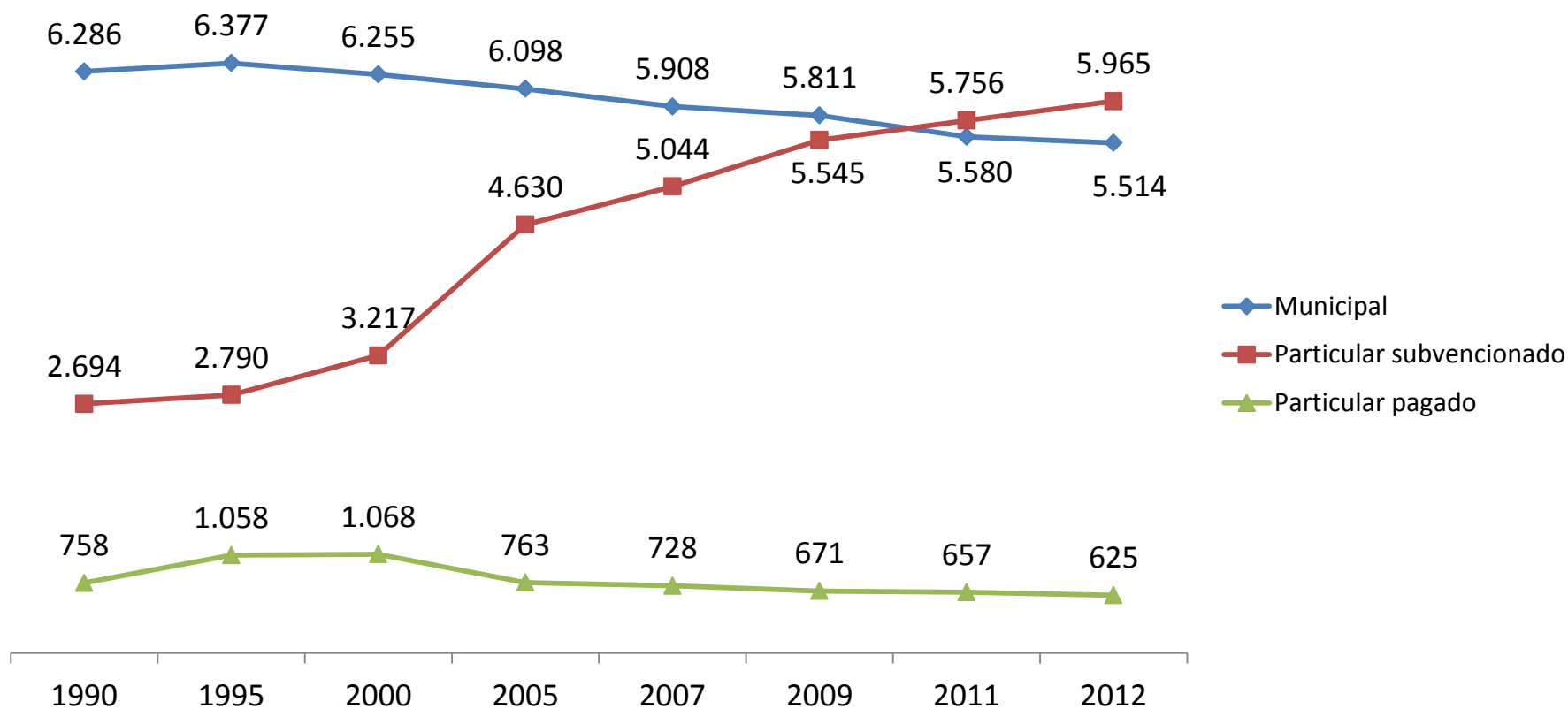
Migración desde educación municipal

Matrícula por dependencia administrativa, según período.



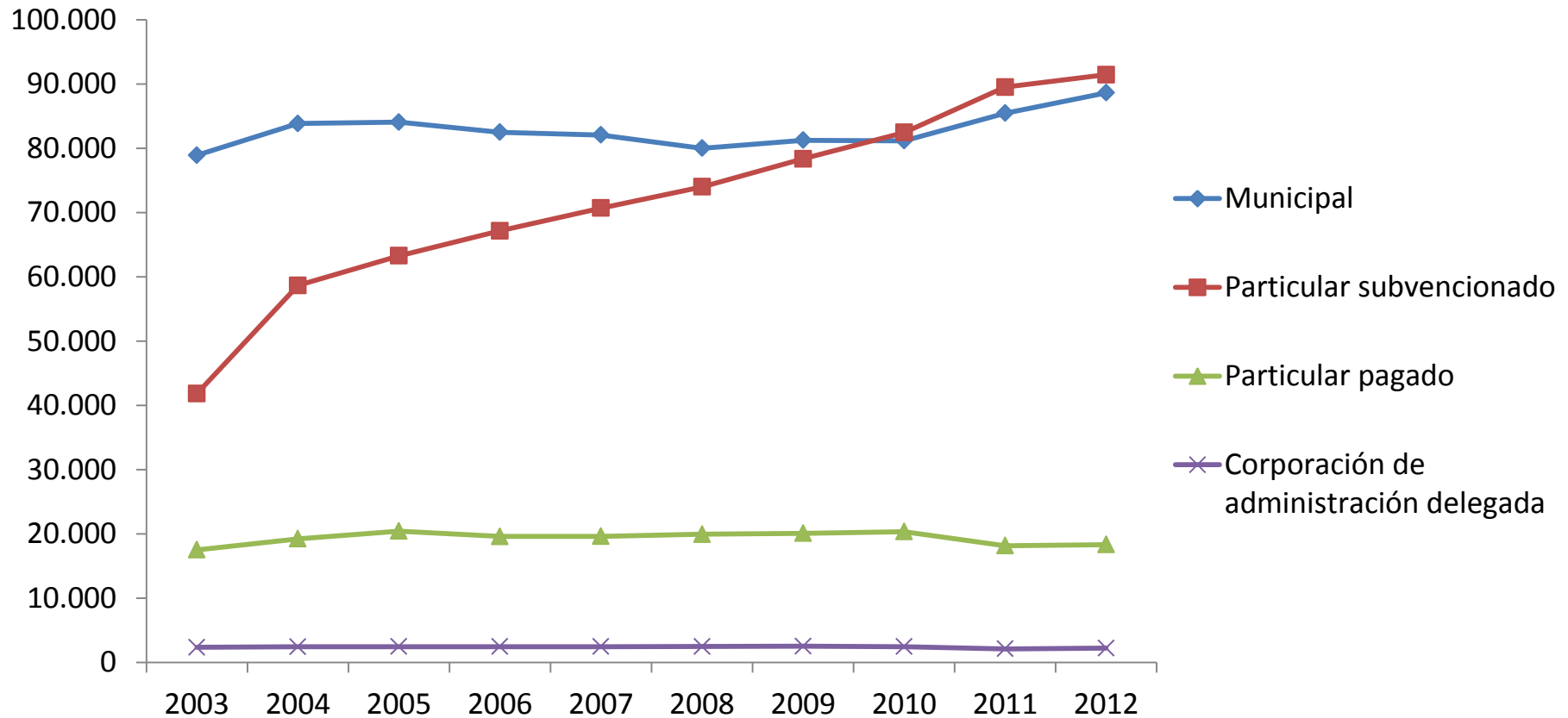
Disminución de establecimientos

Número de establecimientos por dependencia administrativa, según período

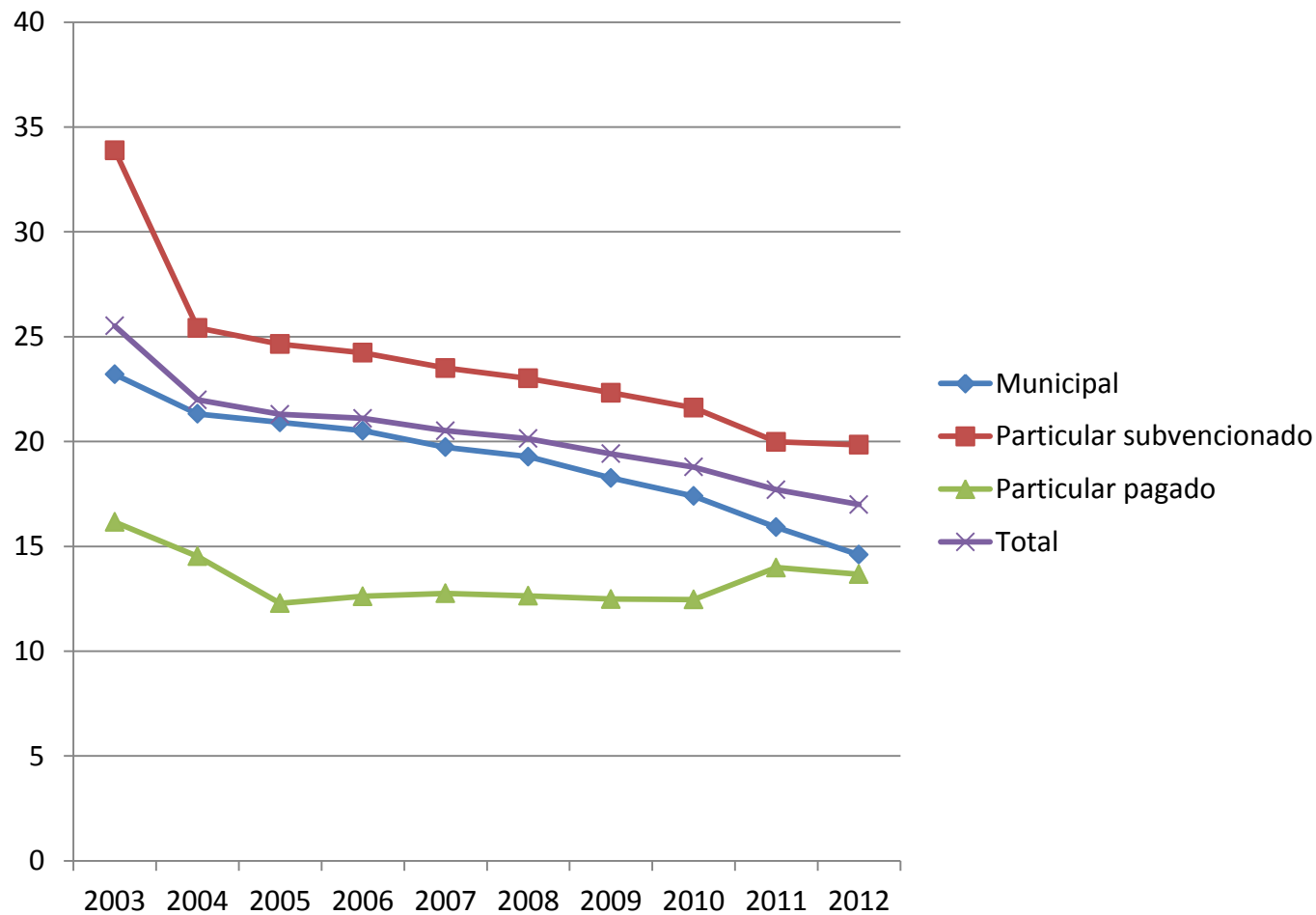


DOTACION DOCENTE SEGÚN DEPENDENCIA

Docentes por dependencia administrativa, según período.



DOTACION DOCENTE SEGÚN DEPENDENCIA (Alumnos/docentes)

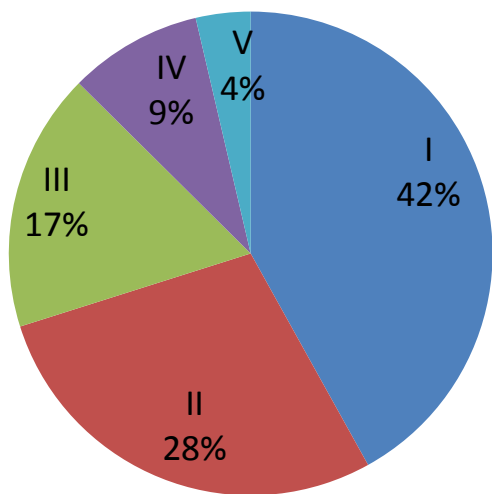


Fuente: Elaboración propia en base a datos MINEDUC

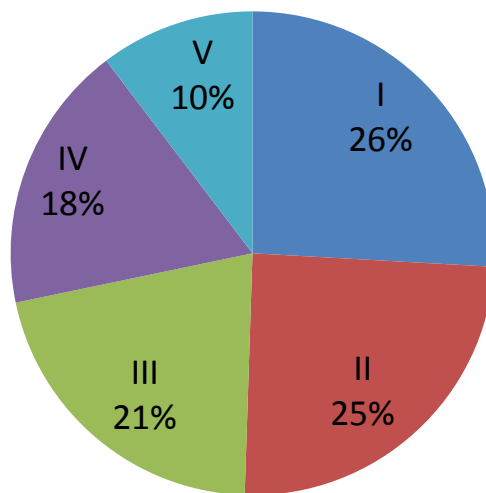
Composición de los estudiantes según dependencia.

Establecimientos según administración y quintil de ingresos

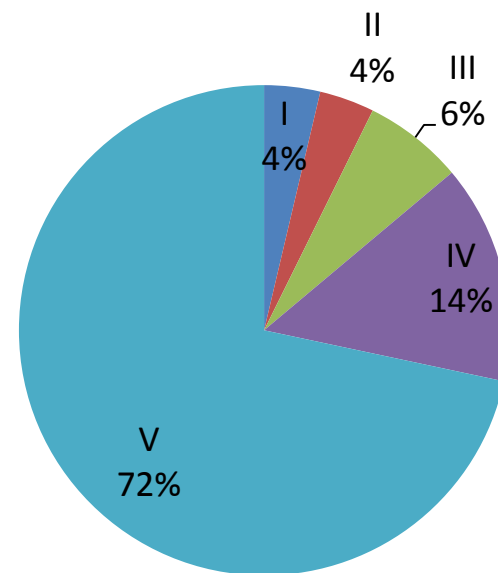
Municipal



Particular Subvencionado

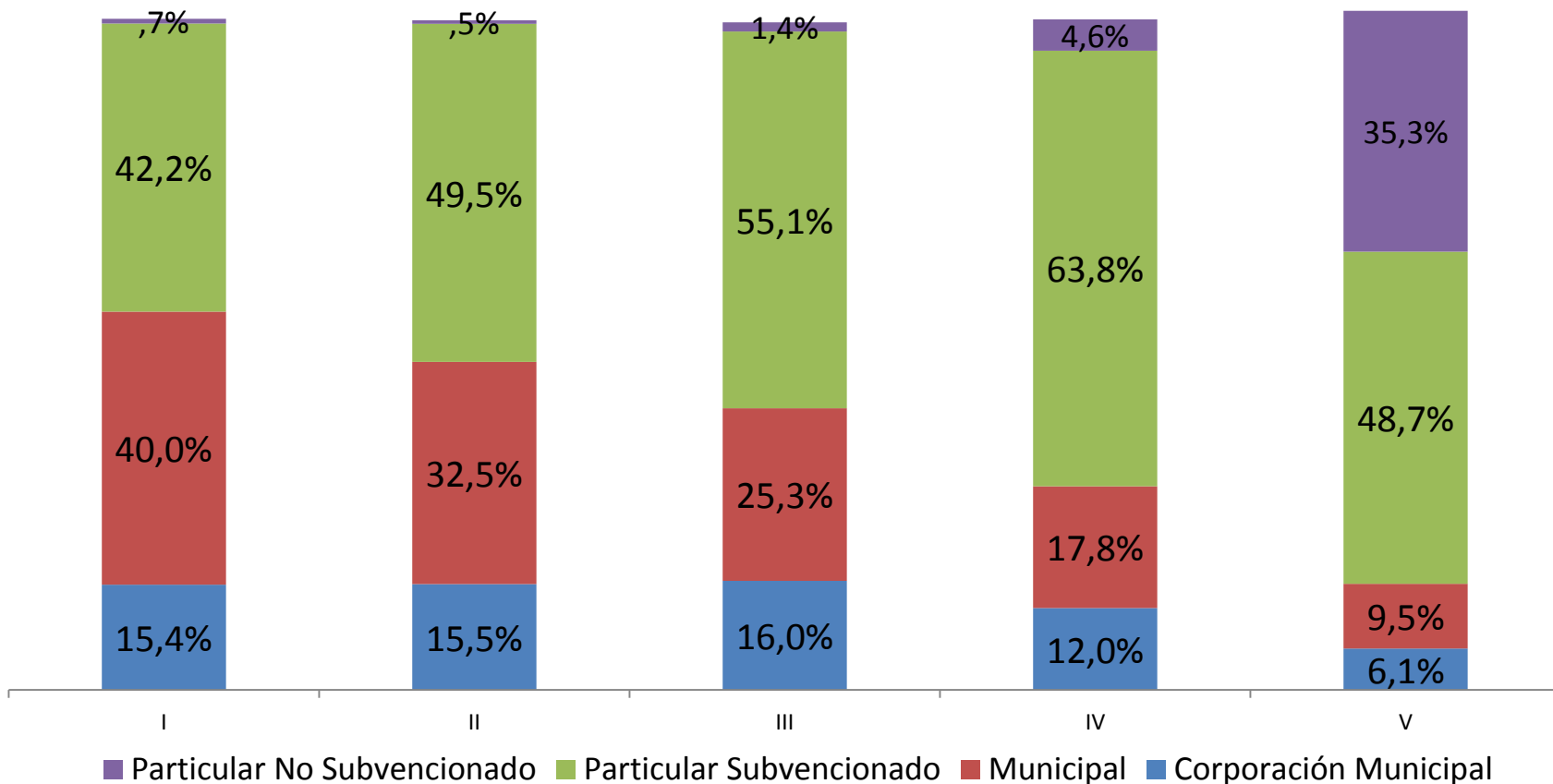


Particular No Subvencionado



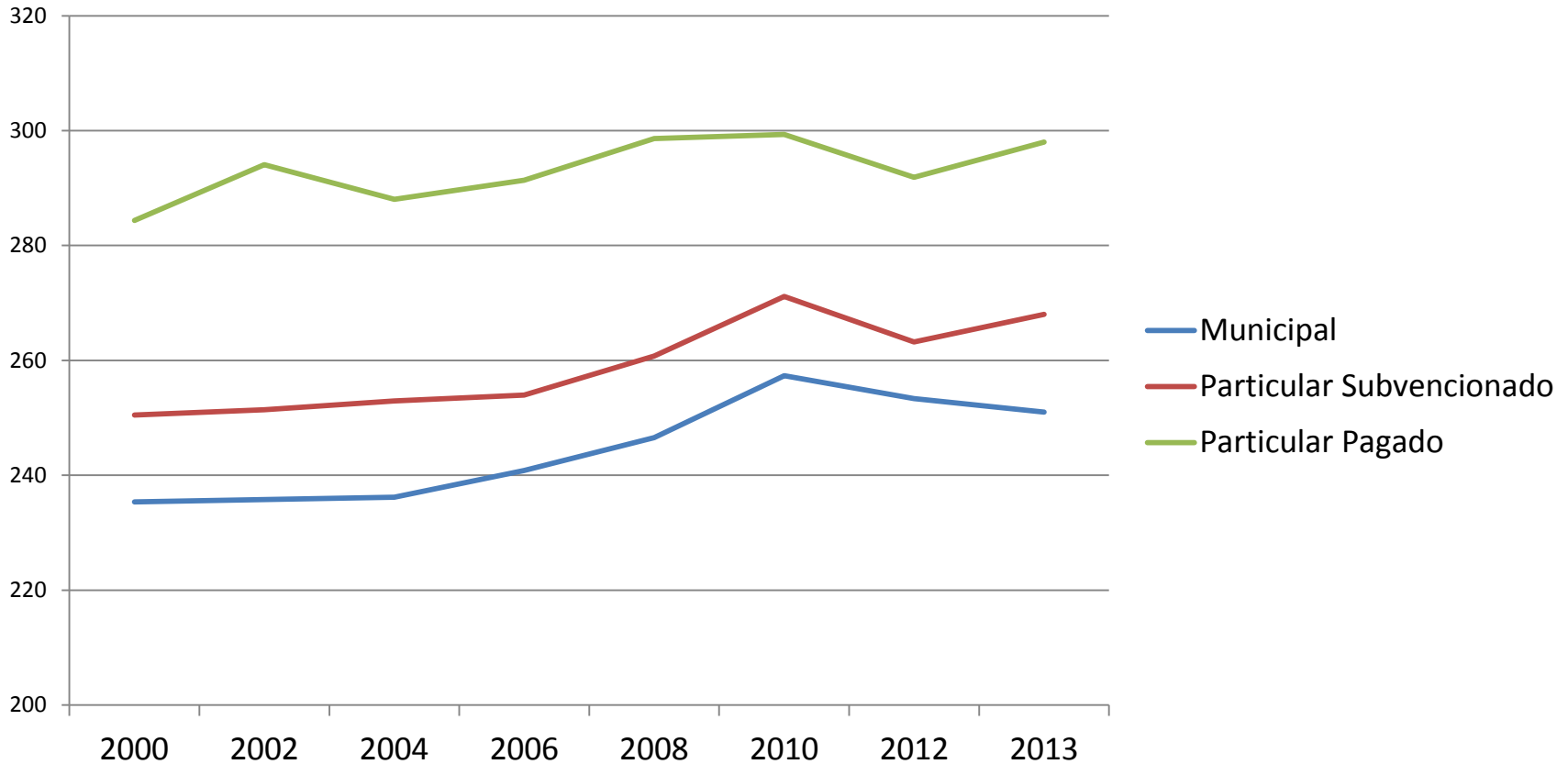
Composición de los estudiantes según dependencia.(6 a 17 años)

Establecimientos según administración y quintil de ingresos

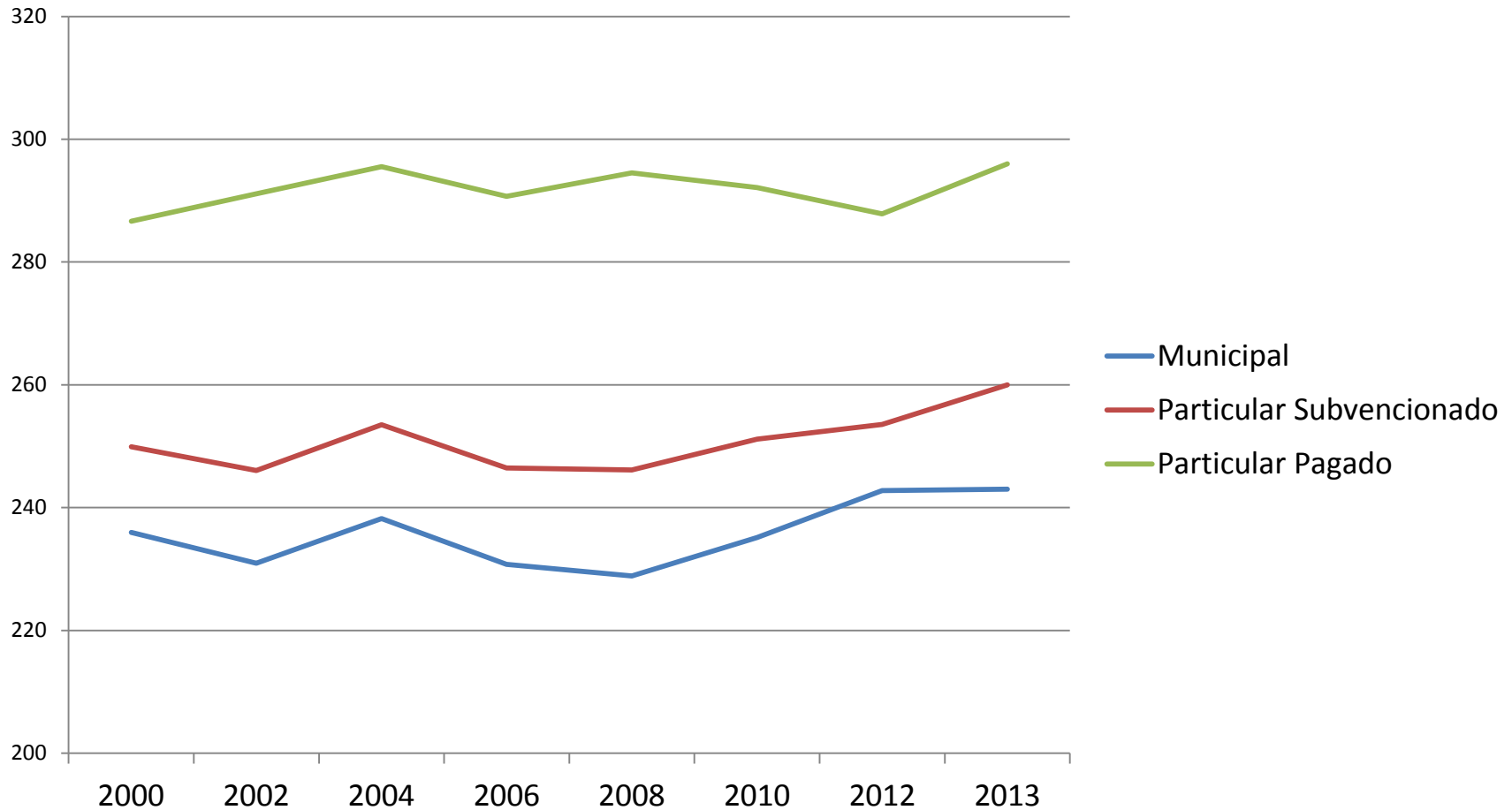


Evolución SIMCE Lenguaje 4° básico por dependencia

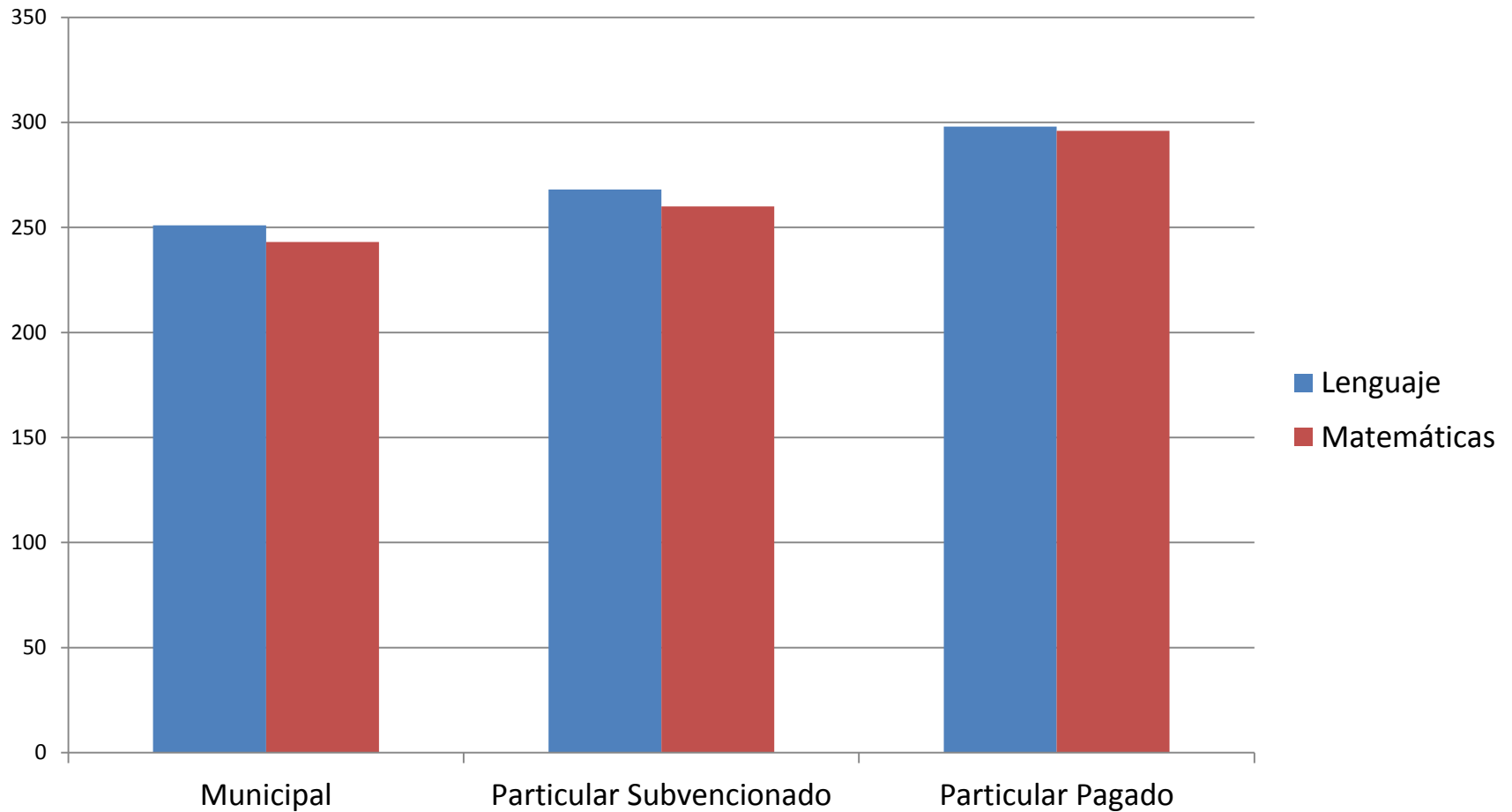
Evolución SIMCE Lenguaje 4° básico por dependencia



Evolución SIMCE Matemáticas 4° básico por dependencia

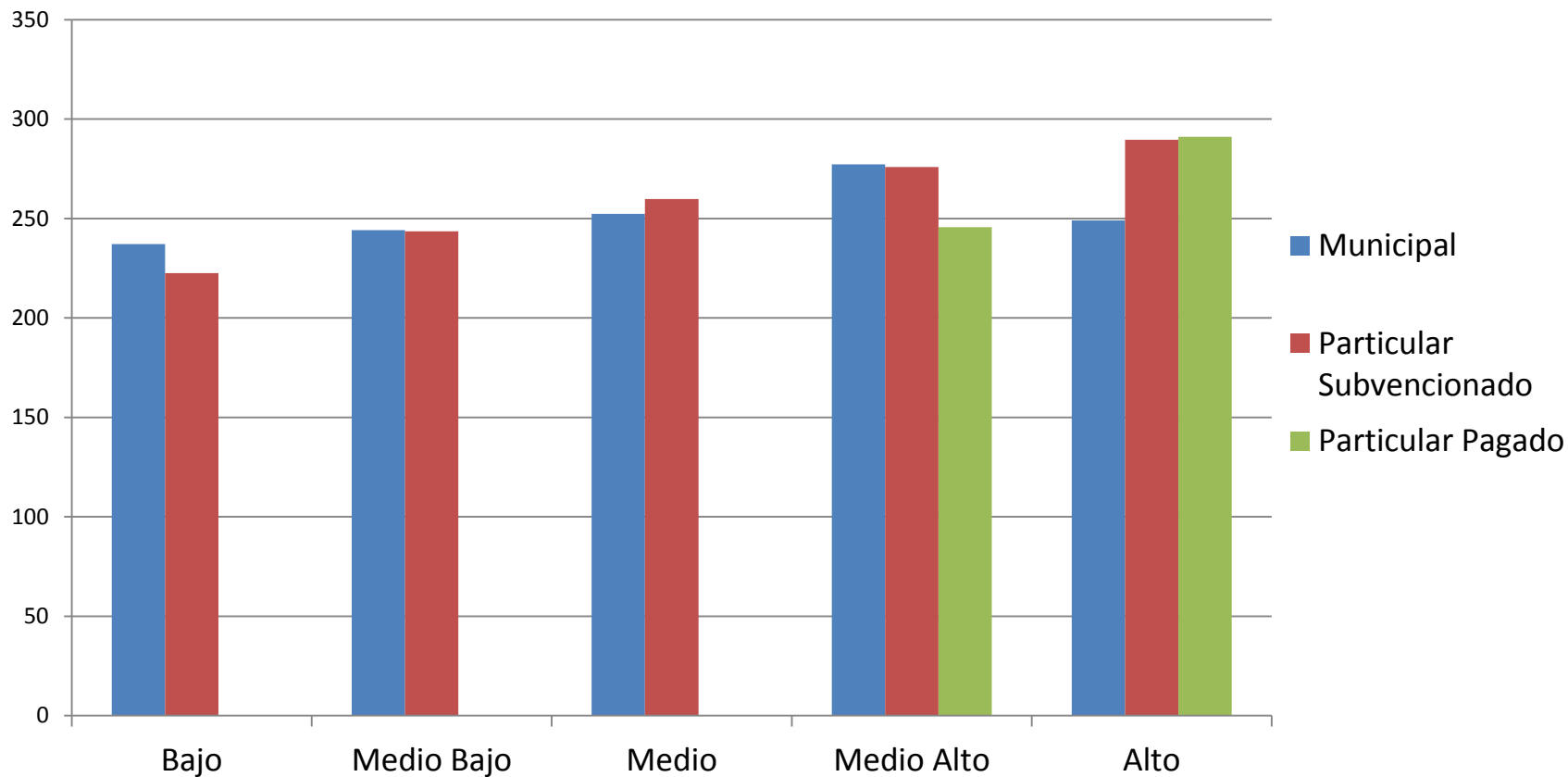


PUNTAJE SIMCE 4° BÁSICO 2013 POR DEPENDENCIA

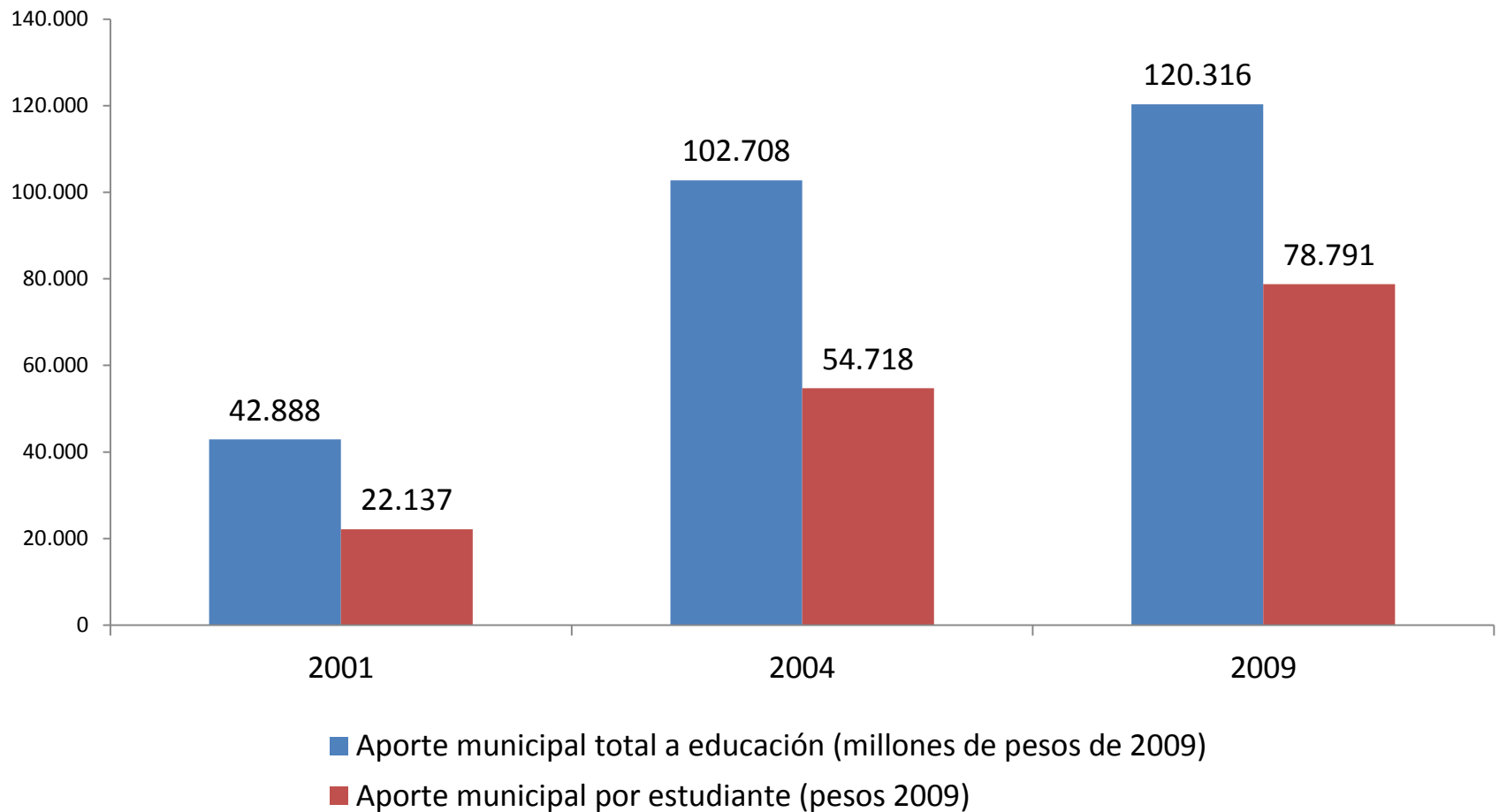


SIMCE Matemáticas 4° año 2012

Según dependencia



Aporte de los municipios a la educación en aumento



FINANCIAMIENTO

TABLA 1. Ingresos provenientes del Estado por tipo de establecimiento (2012)

	Municipal	P. Subvencionado
Ingresos totales FC (M\$)	1.562.505	244.817.634
Subvención de escolaridad (M\$)	1.397.832.026	1.767.007.124
Otros ingresos Subsecretaría de Educación (M\$)	322.365.481	82.483.828
Programa infraestructura educacional	267.147.505	24.773.433
Mejoramiento calidad de la educación	10.458.868	13.620.510
Desarrollo curricular	13.903.298	18.107.130
Recursos educativos	30.855.810	25.982.755
FNDR a educación (M\$)	73.047.719	0
Aporte municipal a educación (M\$)*	177.648.383	0
Total ingresos	1.972.456.114	2.094.308.586
Matrícula total 2012	1.359.508	1.884.869
Ingreso promedio por alumno (\$)	1.450.860	1.111.116

INICIATIVAS Y POLÍTICAS IMPLEMENTADAS

Reformas impulsadas en los últimos años

- Estatuto de los Profesionales de la Educación (1996)
- Jornada Escolar Completa (1997)
- Subvención Escolar Preferencial (SEP)(2005, 2008, 2011)
- Ley General de Educación 2009.
- Ley de aseguramiento de la calidad de la educación (2011)
 - Creación de la Agencia de Calidad
 - Creación de la Superintendencia
- Ley 20.501 de Calidad y Equidad de la Educación (2011)
 - fortalece el rol de directores y jefes DAEM
 - ADP Directores de Escuela y DAEM

Reformas inconclusas para modificar la institucionalidad

- Consejo Asesor Presidencial para calidad de la educación 2006
- Proyecto de ley: “Fortalece la Educación Pública”. 2008
- Panel de Expertos para la Educación de Calidad. Fortalecimiento de la institucionalidad pública 2011.
- Proyecto de ley: “Crea las agencias públicas de educación local y establece otras normas de fortalecimiento de la educación estatal”. 2011

PROGRAMA DE GOBIERNO

M. Bachelet

- Administración de establecimientos educacionales en instituciones especializadas.
- Servicio Nacional de Educación Pública Descentralizado y Servicios Locales de Educación Pública
- Distritos Escolares
- SNEP: Apoyo técnico pedagógico, administrativo y financiero a través de SLEP
- SLEP: Consejo Consultivo

Estableceremos una nueva institucionalidad para la oferta pública de la educación general, terminando con la administración municipal.

Esta nueva institucionalidad debe considerar los avances alcanzados respecto de la participación y tuición del mundo local en la educación.

Los municipios tienen diversas funciones a su cargo y enfrentan complejidades que dificultan una adecuada y estable gestión educacional, salvo excepciones. Adicionalmente, la educación municipal está sujeta a un conjunto de regulaciones y restricciones a su gestión que inciden en su desempeño y, particularmente, en la gestión de los recursos humanos.

La administración de los establecimientos de educación pública debe estar en manos de instituciones especializadas. La administración de los establecimientos municipales será reemplazada por una nueva institucionalidad pública, cuya estructura contempla la creación de un Servicio Nacional de Educación Pública descentralizado y Servicios Locales de

Educación Pública, que mantengan la cercanía con la comunidad educativa. Ambas entidades se relacionan con el Presidente de la República a través del Ministerio de Educación.

Los establecimientos educacionales pasarán a depender de los Servicios Locales de Educación Pública. Éstos se definirán geográficamente según distritos escolares. El Servicio Nacional de Educación Pública tendrá por función principal el apoyo técnico pedagógico, administrativo y financiero de los establecimientos públicos, a través de los Servicios Locales.

Cada Servicio Local contará con personalidad jurídica y patrimonio propio y tendrá un Consejo Consultivo integrado por miembros de la comunidad educativa y representantes de las facultades de Educación de instituciones públicas de la región donde se sitúa el distrito escolar.

En lo inmediato, se formulará un plan de acción de corto plazo orientado a recuperar los establecimientos con mayores deficiencias en materias técnico-pedagógicas y a asumir el desafío de recuperar matrícula en la educación pública.

TEMAS Y DESAFÍOS

Algunos hallazgos en Educación Municipal

- Hay municipios que lo hacen bien. La gestión tiene incidencia en los rendimientos (Paredes y Lizama 2006)
- Muchos municipios atraen matrícula extracomunal (Donoso et al. 2011)
- Los municipios pequeños no lo hacen necesariamente peor, no hay correlación entre tamaño municipal y rendimiento (FOCUS 2004 + Panel de Expertos 2010).
- La educación tiene un fuerte componente local (Panel de expertos 2010 + Experiencia California)

Algunos problemas de la Educación Municipal

- Sistema deslegitimado (bajos resultados). Aunque no son sustantivamente diferentes a al sistema Particular Subvencionado.
- Desiguales condiciones de competencia entre municipales y particulares subvencionados
- Proveedores de última instancia
- Municipios carecen de atribuciones en lo técnico pedagógico.
- Calidad de la gestión sujeta a voluntad de autoridad de turno.
- Baja cultura de rendición de cuentas
- Heterogéneas formas de gestionar educación.
- Aportes adicionales de municipios/Baja matrícula

• ¿Qué hacer con la educación municipal?

CEPPE-Centro Políticas Públicas 2011

• 2º. Informe Panel Expertos

Fortalecimiento de la Institucionalidad Pública 2010

Análisis y desafíos

Principios que deberían orientar la discusión:

- Foco en el aprendizaje
- Vínculo local de la educación
- Mayor responsabilidad por los resultados de los actores
- Institucionalidad permanente con mirada de largo plazo

Análisis y desafíos

Estrategias para lograrlo

- Fuerte orientación técnica del organismo
- Educación como giro único
- Herramientas para una mejor gestión de los recursos disponibles

Centro UC

Políticas Públicas