

# Fondo Común Municipal y su Desincentivo a la Recaudación en Chile

Javiera Bravo R.

Políticas Públicas UC

20 de Mayo de 2014



# Motivación

## 1 Fondo Común Municipal (FCM)

- Objetivo: equidad fiscal → Fórmula de distribución
- Horizontal: aportes entregados por todos los municipios → Mecanismo de contribución
- No condicionada o libre disposición

## 2 El FCM cumple su función redistributiva

## 3 Relación negativa entre la dependencia al FCM con el Ingreso Propio Permanente (IPP)

Gráfico Ingresos

Gráfico Relación IPP y FCM

# Motivación

- 1 Fondo Común Municipal (FCM)
  - Objetivo: equidad fiscal → Fórmula de distribución
  - Horizontal: aportes entregados por todos los municipios → Mecanismo de contribución
  - No condicionada o libre disposición
- 2 El FCM cumple su función redistributiva
- 3 Relación negativa entre la dependencia al FCM con el Ingreso Propio Permanente (IPP)

→ FCM e Ingreso Propio

→ FCM e Ingresos Propios e Impuestos

# Motivación

- 1 Fondo Común Municipal (FCM)
  - Objetivo: equidad fiscal → Fórmula de distribución
  - Horizontal: aportes entregados por todos los municipios → Mecanismo de contribución
    - No condicionada o libre disposición
- 2 El FCM cumple su función redistributiva
- 3 Relación negativa entre la dependencia al FCM con el Ingreso Propio Permanente (IPP)

# Motivación

- 1 Fondo Común Municipal (FCM)
  - Objetivo: equidad fiscal → Fórmula de distribución
  - Horizontal: aportes entregados por todos los municipios → Mecanismo de contribución
  - No condicionada o libre disposición
- 2 El FCM cumple su función redistributiva
- 3 Relación negativa entre la dependencia al FCM con el Ingreso Propio Permanente (IPP)

# Motivación

- 1 Fondo Común Municipal (FCM)
  - Objetivo: equidad fiscal → Fórmula de distribución
  - Horizontal: aportes entregados por todos los municipios → Mecanismo de contribución
  - No condicionada o libre disposición
- 2 El FCM cumple su función redistributiva
- 3 Relación negativa entre la dependencia al FCM con el Ingreso Propio Permanente (IPP)
  - Efecto Ingreso

# Motivación

- 1 Fondo Común Municipal (FCM)
  - Objetivo: equidad fiscal → Fórmula de distribución
  - Horizontal: aportes entregados por todos los municipios → Mecanismo de contribución
  - No condicionada o libre disposición
- 2 El FCM cumple su función redistributiva
- 3 Relación negativa entre la dependencia al FCM con el Ingreso Propio Permanente (IPP)
  - Efecto Ingreso
    - Aumenta el ingreso total
    - Aumenta el ingreso permanente
  - Efecto sustitución o incentivo



# Motivación

- 1 Fondo Común Municipal (FCM)
  - Objetivo: equidad fiscal → Fórmula de distribución
  - Horizontal: aportes entregados por todos los municipios → Mecanismo de contribución
  - No condicionada o libre disposición
- 2 El FCM cumple su función redistributiva
- 3 Relación negativa entre la dependencia al FCM con el Ingreso Propio Permanente (IPP)
  - Efecto Ingreso
    - Aumenta el ingreso total
    - Disminuye el esfuerzo fiscal porque recaudar ingresos es costoso
  - Efecto sustitución o incentivo

# Motivación

- 1 Fondo Común Municipal (FCM)
  - Objetivo: equidad fiscal → Fórmula de distribución
  - Horizontal: aportes entregados por todos los municipios → Mecanismo de contribución
  - No condicionada o libre disposición
- 2 El FCM cumple su función redistributiva
- 3 Relación negativa entre la dependencia al FCM con el Ingreso Propio Permanente (IPP)
  - Efecto Ingreso
    - Aumenta el ingreso total
    - Disminuye el esfuerzo fiscal porque recaudar ingresos es costoso
  - Efecto sustitución o incentivo

# Motivación

- 1 Fondo Común Municipal (FCM)
  - Objetivo: equidad fiscal → Fórmula de distribución
  - Horizontal: aportes entregados por todos los municipios → Mecanismo de contribución
  - No condicionada o libre disposición
- 2 El FCM cumple su función redistributiva
- 3 Relación negativa entre la dependencia al FCM con el Ingreso Propio Permanente (IPP)
  - Efecto Ingreso
    - Aumenta el ingreso total
    - Disminuye el esfuerzo fiscal porque recaudar ingresos es costoso
  - Efecto sustitución o incentivo
    - Transferencia a recibir por un municipio depende negativamente de la recaudación

# Motivación

- 1 Fondo Común Municipal (FCM)
  - Objetivo: equidad fiscal → Fórmula de distribución
  - Horizontal: aportes entregados por todos los municipios → Mecanismo de contribución
  - No condicionada o libre disposición
- 2 El FCM cumple su función redistributiva
- 3 Relación negativa entre la dependencia al FCM con el Ingreso Propio Permanente (IPP)
  - Efecto Ingreso
    - Aumenta el ingreso total
    - Disminuye el esfuerzo fiscal porque recaudar ingresos es costoso
  - Efecto sustitución o incentivo
    - Transferencia a recibir por un municipio depende negativamente de la recaudación
    - Establece un impuesto a la recaudación

# Motivación

- 1 Fondo Común Municipal (FCM)
  - Objetivo: equidad fiscal → Fórmula de distribución
  - Horizontal: aportes entregados por todos los municipios → Mecanismo de contribución
  - No condicionada o libre disposición
- 2 El FCM cumple su función redistributiva
- 3 Relación negativa entre la dependencia al FCM con el Ingreso Propio Permanente (IPP)
  - Efecto Ingreso
    - Aumenta el ingreso total
    - Disminuye el esfuerzo fiscal porque recaudar ingresos es costoso
  - Efecto sustitución o incentivo
    - Transferencia a recibir por un municipio depende negativamente de la recaudación
    - Establece un impuesto a la recaudación

# Motivación

- ① Fondo Común Municipal (FCM)
  - Objetivo: equidad fiscal → Fórmula de distribución
  - Horizontal: aportes entregados por todos los municipios → Mecanismo de contribución
  - No condicionada o libre disposición
- ② El FCM cumple su función redistributiva
- ③ Relación negativa entre la dependencia al FCM con el Ingreso Propio Permanente (IPP)
  - Efecto Ingreso
    - Aumenta el ingreso total
    - Disminuye el esfuerzo fiscal porque recaudar ingresos es costoso
  - Efecto sustitución o incentivo
    - Transferencia a recibir por un municipio depende negativamente de la recaudación
    - Establece un impuesto a la recaudación

# Objetivo

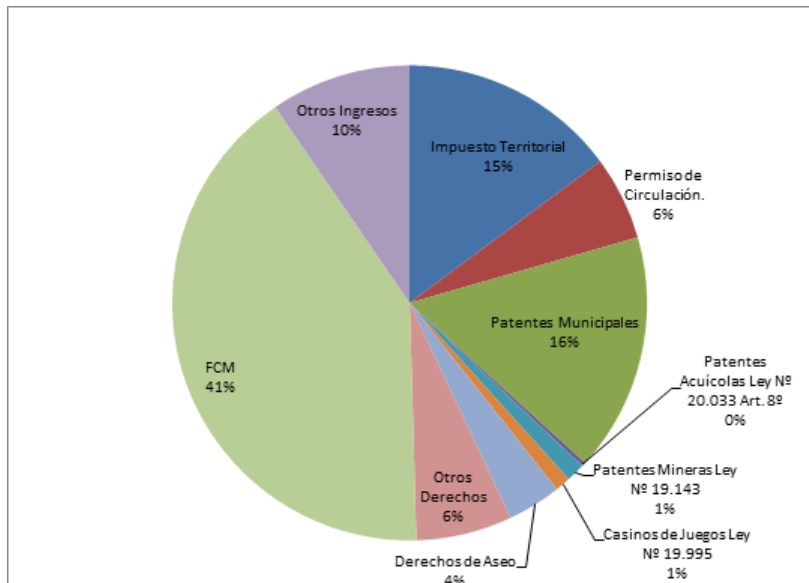
Estudiar el impacto del FCM en la recaudación de ingresos propios municipales usando un panel de 340 municipalidades en el período 1990-2007.

# Principales Ingresos Locales

Ingresos Tributarios	Derechos Municipales	Fondo Común Municipal (FCM)	Transferencias de SUBDERE	Transferencias de otros ministerios	Transferencias para servicios delegados
Impuesto Territorial Patentes Municipales Permisos de circulación Casinos Patentes Mineras y Acuícolas	Derechos Aseo Derechos Varios		PMU PMB FNDR	Fondos Concursables Programas Gobierno Central	Educación Salud Primaria



# Distribución Ingresos Propios Municipales, 2012



# Contexto Institucional

- **Determinantes de la recaudación de impuestos locales**
  - Base de impuesto definida por gobierno central
  - Tasa de impuesto es la misma para todos los municipios a excepción de patentes municipales
  - Recaudación de impuesto es responsabilidad del municipio a excepción del impuesto territorial
  - El impuesto se paga en la comuna donde se encuentra el contribuyente a excepción del permiso de circulación y algunos derechos municipales
- En este trabajo:  $\text{Recaudación} = \text{Impuesto Territorial} + \text{Patentes Municipales} + \text{Permisos de Circulación} + \text{Derechos Municipales}$

# Contexto Institucional

- Determinantes de la recaudación de impuestos locales
  - Base de impuesto definida por gobierno central
  - Tasa de impuesto es la misma para todos los municipios a excepción de patentes municipales
  - Recaudación de impuesto es responsabilidad del municipio a excepción del impuesto territorial
  - El impuesto se paga en la comuna donde se encuentra el contribuyente a excepción del permiso de circulación y algunos derechos municipales
- En este trabajo: Recaudación = Impuesto Territorial + Patentes Municipales + Permisos de Circulación + Derechos Municipales

# Contexto Institucional

- Determinantes de la recaudación de impuestos locales
  - Base de impuesto definida por gobierno central
  - Tasa de impuesto es la misma para todos los municipios a excepción de patentes municipales
  - Recaudación de impuesto es responsabilidad del municipio a excepción del impuesto territorial
  - El impuesto se paga en la comuna donde se encuentra el contribuyente a excepción del permiso de circulación y algunos derechos municipales
- En este trabajo: Recaudación = Impuesto Territorial + Patentes Municipales + Permisos de Circulación + Derechos Municipales

# Contexto Institucional

- Determinantes de la recaudación de impuestos locales
  - Base de impuesto definida por gobierno central
  - Tasa de impuesto es la misma para todos los municipios a excepción de patentes municipales
  - Recaudación de impuesto es responsabilidad del municipio a excepción del impuesto territorial
    - El impuesto se paga en la comuna donde se encuentra el contribuyente a excepción del permiso de circulación y algunos derechos municipales
- En este trabajo:  $\text{Recaudación} = \text{Impuesto Territorial} + \text{Patentes Municipales} + \text{Permisos de Circulación} + \text{Derechos Municipales}$

# Contexto Institucional

- Determinantes de la recaudación de impuestos locales
  - Base de impuesto definida por gobierno central
  - Tasa de impuesto es la misma para todos los municipios a excepción de patentes municipales
  - Recaudación de impuesto es responsabilidad del municipio a excepción del impuesto territorial
  - El impuesto se paga en la comuna donde se encuentra el contribuyente a excepción del permiso de circulación y algunos derechos municipales
- En este trabajo: Recaudación = Impuesto Territorial + Patentes Municipales + Permisos de Circulación + Derechos Municipales

# Contexto Institucional

- Determinantes de la recaudación de impuestos locales
  - Base de impuesto definida por gobierno central
  - Tasa de impuesto es la misma para todos los municipios a excepción de patentes municipales
  - Recaudación de impuesto es responsabilidad del municipio a excepción del impuesto territorial
  - El impuesto se paga en la comuna donde se encuentra el contribuyente a excepción del permiso de circulación y algunos derechos municipales
- En este trabajo:  $\text{Recaudación} = \text{Impuesto Territorial} + \text{Patentes Municipales} + \text{Permisos de Circulación} + \text{Derechos Municipales}$

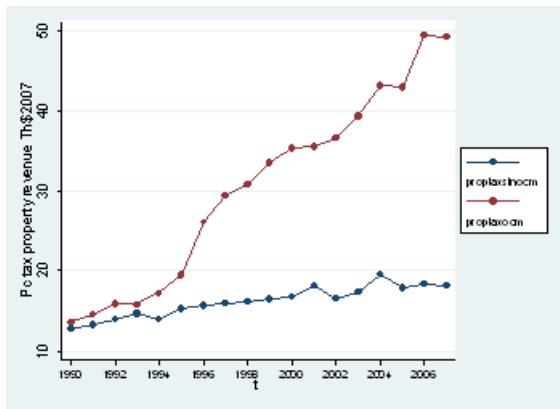
# Distribución de ingresos municipales según decil de IPP per cápita, 2012

<b>Decil</b>	<b>IPP per cápita (M\$)</b>	<b>(IPP + FCM) per capita (M\$)</b>
1	13	81
2	20	75
3	25	98
4	31	87
5	35	98
6	42	88
7	52	87
8	68	103
9	99	124
10	266	290



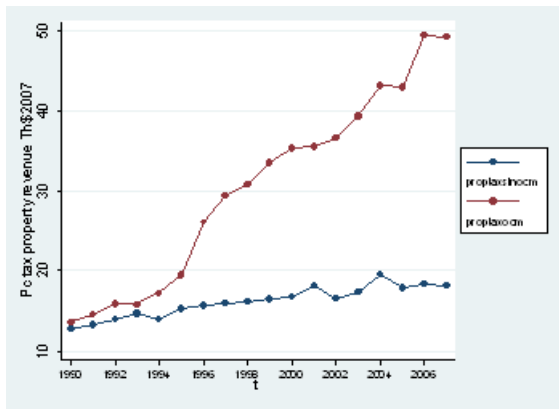
# Supuestos del trabajo

- Autoridad municipal tiene como fin último mejorar calidad de vida de la comunidad a través de la provisión de bienes públicos
- Para una parte no menor de municipios es posible aumentar su recaudación por medio de un mayor esfuerzo fiscal.



# Supuestos del trabajo

- Autoridad municipal tiene como fin último mejorar calidad de vida de la comunidad a través de la provisión de bienes públicos
- Para una parte no menor de municipios es posible aumentar su recaudación por medio de un mayor esfuerzo fiscal.



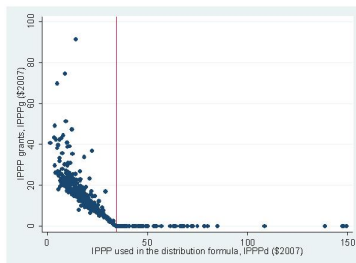
# Datos

● Panel (340 municipios, período 1990-2007)

Variable	Obs.	Media	Mediana	Dev. Estándar	Percentile 5	Percentile 95
Ing. Recaudado pc	5980	44.005	28.425	61.792	7.966	125.756
Impto. Territorial	5980	18.710	11.173	33.039	1.357	49.691
Permiso Municipal	5980	7.120	3.239	17.192	0.635	21.739
Permiso Circulación	5980	9.985	5.360	19.202	1.230	34.724
Otros Ingresos	5980	8.338	4.916	12.525	0.821	26.456
Transferencia FCM	5980	53.298	29.406	104.506	7.417	154.859
Componente IPP	5980	10.155	8.300	10.696	0	27.437
Impuesto Implícito	5980	0,000015	0,000011	0,000017	0	0,000049
Pobreza	5980	27.823	28.950	11.837	8.890	47.065
Población	5980	44837	16896	69179	2197	187000
Predios Exentos	5980	8173.192	3593.000	12642.592	522	32781

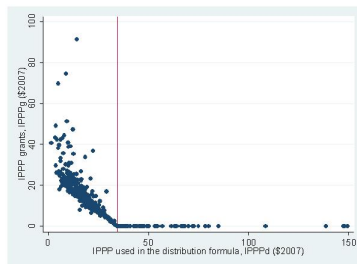
# Forma de estimar

- Objetivo: Determinar si el aumento (disminución) de una transferencia de libre disposición disminuye (aumenta) la recaudación local.
- Endogeneidad de la transferencia debido a variables omitidas y simultaneidad
- Estrategia de Identificación: Variable instrumental (Monto de la transferencia que corresponde al componente de IPP)



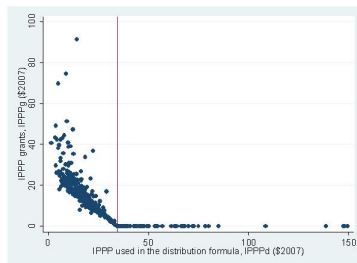
# Forma de estimar

- Objetivo: Determinar si el aumento (disminución) de una transferencia de libre disposición disminuye (aumenta) la recaudación local.
- Endogeneidad de la transferencia debido a variables omitidas y simultaneidad
- Estrategia de Identificación: Variable instrumental (Monto de la transferencia que corresponde al componente de IPP)



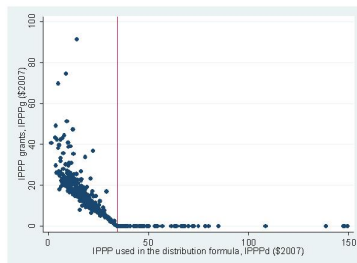
# Forma de estimar

- Objetivo: Determinar si el aumento (disminución) de una transferencia de libre disposición disminuye (aumenta) la recaudación local.
- Endogeneidad de la transferencia debido a variables omitidas y simultaneidad
- Estrategia de Identificación: Variable instrumental (Monto de la transferencia que corresponde al componente de IPP)



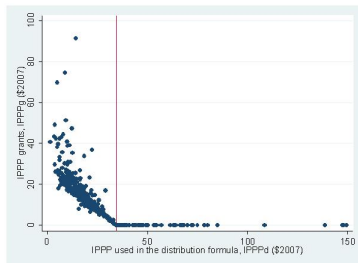
# Forma de estimar

- Objetivo: Determinar si el aumento (disminución) de una transferencia de libre disposición disminuye (aumenta) la recaudación local.
- Endogeneidad de la transferencia debido a variables omitidas y simultaneidad
- Estrategia de Identificación: Variable instrumental (Monto de la transferencia que corresponde al componente de IPP)



# Forma de estimar

- Objetivo: Determinar si el aumento (disminución) de una transferencia de libre disposición disminuye (aumenta) la recaudación local.
- Endogeneidad de la transferencia debido a variables omitidas y simultaneidad
- Estrategia de Identificación: Variable instrumental (Monto de la transferencia que corresponde al componente de IPP)





# Resultado

- 1 Un aumento en una desviación estándar en la transferencia per cápita recibida está asociada a una disminución entre 0.25 y 0.32 desviaciones estándar en el ingreso recaudado per cápita.
- 2 Un aumento de 10 % en la transferencia per cápita recibida disminuye en un 2 % el ingreso per cápita recaudado.
- 3 Válido para los municipios cuya recaudación per cápita es cercana al promedio.
- 4 El efecto no es uniforme para los diferentes tipos de ingresos
- 5 Análisis de Robustez

# Resultado

- 1 Un aumento en una desviación estándar en la transferencia per cápita recibida está asociada a una disminución entre 0.25 y 0.32 desviaciones estándar en el ingreso recaudado per cápita.
- 2 Un aumento de 10 % en la transferencia per cápita recibida disminuye en un 2 % el ingreso per cápita recaudado.
- 3 Válido para los municipios cuya recaudación per cápita es cercana al promedio.
- 4 El efecto no es uniforme para los diferentes tipos de ingresos
- 5 Análisis de Robustez

# Resultado

- 1 Un aumento en una desviación estándar en la transferencia per cápita recibida está asociada a una disminución entre 0.25 y 0.32 desviaciones estándar en el ingreso recaudado per cápita.
- 2 Un aumento de 10 % en la transferencia per cápita recibida disminuye en un 2 % el ingreso per cápita recaudado.
- 3 Válido para los municipios cuya recaudación per cápita es cercana al promedio.
- 4 El efecto no es uniforme para los diferentes tipos de ingresos
- 5 Análisis de Robustez

# Resultado

- 1 Un aumento en una desviación estándar en la transferencia per cápita recibida está asociada a una disminución entre 0.25 y 0.32 desviaciones estándar en el ingreso recaudado per cápita.
- 2 Un aumento de 10 % en la transferencia per cápita recibida disminuye en un 2 % el ingreso per cápita recaudado.
- 3 Válido para los municipios cuya recaudación per cápita es cercana al promedio.
- 4 El efecto no es uniforme para los diferentes tipos de ingresos
- 5 Análisis de Robustez

# Resultado

- 1 Un aumento en una desviación estándar en la transferencia per cápita recibida está asociada a una disminución entre 0.25 y 0.32 desviaciones estándar en el ingreso recaudado per cápita.
- 2 Un aumento de 10 % en la transferencia per cápita recibida disminuye en un 2 % el ingreso per cápita recaudado.
- 3 Válido para los municipios cuya recaudación per cápita es cercana al promedio.
- 4 El efecto no es uniforme para los diferentes tipos de ingresos
- 5 Análisis de Robustez

# Forma de estimar

- **Objetivo:** Determinar si un aumento (disminución) en el impuesto implícito disminuye (aumenta) la recaudación.
- Endogeneidad del impuesto debido a que no es asignado aleatoriamente
- Estrategia de Identificación: explotar los aspectos intertemporales que afectan la fórmula de distribución y que desde el punto de vista de un municipio pueden ser considerados exógenos

# Forma de estimar

- Objetivo: Determinar si un aumento (disminución) en el impuesto implícito disminuye (aumenta) la recaudación.
- Endogeneidad del impuesto debido a que no es asignado aleatoriamente
- Estrategia de Identificación: explotar los aspectos intertemporales que afectan la fórmula de distribución y que desde el punto de vista de un municipio pueden ser considerados exógenos

- Cambio en fórmula

- Cambios en las variables exógenas (por ejemplo impuestos por el gobierno central)

- Cambios en la distribución

- Cambios en la recaudación por el gobierno central (por ejemplo, impuestos)

# Forma de estimar

- Objetivo: Determinar si un aumento (disminución) en el impuesto implícito disminuye (aumenta) la recaudación.
- Endogeneidad del impuesto debido a que no es asignado aleatoriamente
- Estrategia de Identificación: explotar los aspectos intertemporales que afectan la fórmula de distribución y que desde el punto de vista de un municipio pueden ser considerados exógenos
  - Cambio en fórmula
  - Actualización información (no todos los años son relevantes en la fórmula de distribución )
  - Rezago de la información considerada en la fórmula (existen diferencias respecto al número de años que falta para la actualización)
  - Probabilidad de ser reelecto (tasa de descuento)



# Forma de estimar

- Objetivo: Determinar si un aumento (disminución) en el impuesto implícito disminuye (aumenta) la recaudación.
- Endogeneidad del impuesto debido a que no es asignado aleatoriamente
- Estrategia de Identificación: explotar los aspectos intertemporales que afectan la fórmula de distribución y que desde el punto de vista de un municipio pueden ser considerados exógenos
  - Cambio en fórmula
    - Actualización información (no todos los años son relevantes en la fórmula de distribución )
    - Rezago de la información considerada en la fórmula (existen diferencias respecto al número de años que falta para la actualización)
    - Probabilidad de ser reelecto (tasa de descuento)

# Forma de estimar

- Objetivo: Determinar si un aumento (disminución) en el impuesto implícito disminuye (aumenta) la recaudación.
- Endogeneidad del impuesto debido a que no es asignado aleatoriamente
- Estrategia de Identificación: explotar los aspectos intertemporales que afectan la fórmula de distribución y que desde el punto de vista de un municipio pueden ser considerados exógenos
  - Cambio en fórmula
  - Actualización información (no todos los años son relevantes en la fórmula de distribución )
  - Rezago de la información considerada en la fórmula (existen diferencias respecto al número de años que falta para la actualización)
  - Probabilidad de ser reelecto (tasa de descuento)

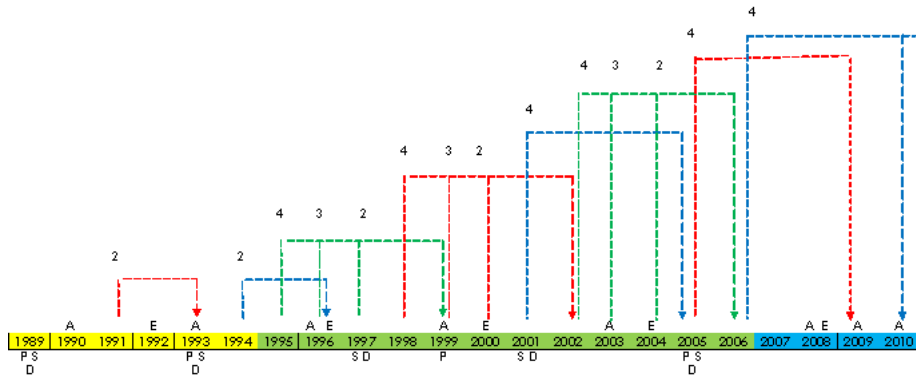
# Forma de estimar

- Objetivo: Determinar si un aumento (disminución) en el impuesto implícito disminuye (aumenta) la recaudación.
- Endogeneidad del impuesto debido a que no es asignado aleatoriamente
- Estrategia de Identificación: explotar los aspectos intertemporales que afectan la fórmula de distribución y que desde el punto de vista de un municipio pueden ser considerados exógenos
  - Cambio en fórmula
  - Actualización información (no todos los años son relevantes en la fórmula de distribución )
  - Rezago de la información considerada en la fórmula (existen diferencias respecto al número de años que falta para la actualización)
  - Probabilidad de ser reelecto (tasa de descuento)

# Forma de estimar

- Objetivo: Determinar si un aumento (disminución) en el impuesto implícito disminuye (aumenta) la recaudación.
- Endogeneidad del impuesto debido a que no es asignado aleatoriamente
- Estrategia de Identificación: explotar los aspectos intertemporales que afectan la fórmula de distribución y que desde el punto de vista de un municipio pueden ser considerados exógenos
  - Cambio en fórmula
  - Actualización información (no todos los años son relevantes en la fórmula de distribución )
  - Rezago de la información considerada en la fórmula (existen diferencias respecto al número de años que falta para la actualización)
  - Probabilidad de ser reelecto (tasa de descuento)

## FCM en el tiempo



# Resultado

- 1 Un aumento de una desviación estándar en el impuesto implícito está asociado a una disminución en la recaudación per cápita de 0.29 desviaciones estándar si hay 2 años entre la recaudación y la transferencia futura que se ve afectada, de 0.21 si hay 3 años y 0.18 si hay 4 años.
- 2 El efecto incentivo es mayor cuando la coalición política a la cual pertenece el alcalde en ejercicio tiene mayor probabilidad de reelección.
- 3 Es relevante solo para el grupo de municipios que tienen alta capacidad fiscal.
- 4 Ejercicio Falsificación

# Resultado

- 1 Un aumento de una desviación estándar en el impuesto implícito está asociado a una disminución en la recaudación per cápita de 0.29 desviaciones estándar si hay 2 años entre la recaudación y la transferencia futura que se ve afectada, de 0.21 si hay 3 años y 0.18 si hay 4 años.
- 2 El efecto incentivo es mayor cuando la coalición política a la cual pertenece el alcalde en ejercicio tiene mayor probabilidad de reelección.
- 3 Es relevante solo para el grupo de municipios que tienen alta capacidad fiscal.
- 4 Ejercicio Falsificación

# Resultado

- 1 Un aumento de una desviación estándar en el impuesto implícito está asociado a una disminución en la recaudación per cápita de 0.29 desviaciones estándar si hay 2 años entre la recaudación y la transferencia futura que se ve afectada, de 0.21 si hay 3 años y 0.18 si hay 4 años.
- 2 El efecto incentivo es mayor cuando la coalición política a la cual pertenece el alcalde en ejercicio tiene mayor probabilidad de reelección.
- 3 Es relevante solo para el grupo de municipios que tienen alta capacidad fiscal.
- 4 Ejercicio Falsificación



# Resultado

- 1 Un aumento de una desviación estándar en el impuesto implícito está asociado a una disminución en la recaudación per cápita de 0.29 desviaciones estándar si hay 2 años entre la recaudación y la transferencia futura que se ve afectada, de 0.21 si hay 3 años y 0.18 si hay 4 años.
- 2 El efecto incentivo es mayor cuando la coalición política a la cual pertenece el alcalde en ejercicio tiene mayor probabilidad de reelección.
- 3 Es relevante solo para el grupo de municipios que tienen alta capacidad fiscal.
- 4 Ejercicio Falsificación

# Conclusiones

- Los municipios recaudan menos ingresos mientras mayor sea el monto transferido mediante transferencias no condicionadas como el FCM
- Existe evidencia para municipalidades chilenas que el FCM genera un efecto incentivo en la recaudación local el cual es decreciente respecto al tiempo entre el año que se realiza la recaudación y el año en que la transferencia futura se ve afectada y creciente respecto a la probabilidad de reelección de la coalición a la que pertenece la autoridad local en ejercicio.
- Impacto de última modificación al FCM no esta determinado
- Medidas que corrigen las desigualdades de ingresos entre municipios basadas en variables que no pueden verse afectada por las decisiones de las autoridades locales van en la dirección correcta.

# Conclusiones

- Los municipios recaudan menos ingresos mientras mayor sea el monto transferido mediante transferenciales no condicionadas como el FCM
- Existe evidencia para municipalidades chilenas que el FCM genera un efecto incentivo en la recaudación local el cual es decreciente respecto al tiempo entre el año que se realiza la recaudación y el año en que la transferencia futura se ve afectada y creciente respecto a la probabilidad de reelección de la coalición a la que pertenece la autoridad local en ejercicio.
- Impacto de última modificación al FCM no está determinado
- Medidas que corrigen las desigualdades de ingresos entre municipios basadas en variables que no pueden verse afectada por las decisiones de las autoridades locales van en la dirección correcta.

# Conclusiones

- Los municipios recaudan menos ingresos mientras mayor sea el monto transferido mediante transferenciales no condicionadas como el FCM
- Existe evidencia para municipalidades chilenas que el FCM genera un efecto incentivo en la recaudación local el cual es decreciente respecto al tiempo entre el año que se realiza la recaudación y el año en que la transferencia futura se ve afectada y creciente respecto a la probabilidad de reelección de la coalición a la que pertenece la autoridad local en ejercicio.
- Impacto de última modificación al FCM no está determinado
- Medidas que corrigen las desigualdades de ingresos entre municipios basadas en variables que no pueden verse afectada por las decisiones de las autoridades locales van en la dirección correcta.

# Conclusiones

- Los municipios recaudan menos ingresos mientras mayor sea el monto transferido mediante transferenciales no condicionadas como el FCM
- Existe evidencia para municipalidades chilenas que el FCM genera un efecto incentivo en la recaudación local el cual es decreciente respecto al tiempo entre el año que se realiza la recaudación y el año en que la transferencia futura se ve afectada y creciente respecto a la probabilidad de reelección de la coalición a la que pertenece la autoridad local en ejercicio.
- Impacto de última modificación al FCM no está determinado
- Medidas que corrigen las desigualdades de ingresos entre municipios basadas en variables que no pueden verse afectada por las decisiones de las autoridades locales van en la dirección correcta.

# Recomendaciones

- Analizar otros mecanismos para distribuir un aumento del aporte fiscal que no genere dependencia por parte de los municipios y que sean ellos mismos los que asuman los costos o beneficios de ser menos o más activos en la generación de sus ingresos propios.
- La distribución de los recursos del FCM debe considerar variables como la capacidad fiscal de cada municipio, es decir, el potencial de recaudación y no lo efectivamente recaudado, lo cual requiere realizar una estimación de la capacidad fiscal de cada municipio y desarrollar un sistema de información municipal que considere la totalidad de recursos y transferencias (condicionadas y no condicionadas) que tiene y recibe cada municipio.
- Un área importante de investigación futura es el estudio del efecto de las contribuciones que realizan los municipios al FCM en su recaudación.

# Recomendaciones

- Analizar otros mecanismos para distribuir un aumento del aporte fiscal que no genere dependencia por parte de los municipios y que sean ellos mismos los que asuman los costos o beneficios de ser menos o más activos en la generación de sus ingresos propios.
- La distribución de los recursos del FCM debe considerar variables como la capacidad fiscal de cada municipio, es decir, el potencial de recaudación y no lo efectivamente recaudado, lo cual requiere realizar una estimación de la capacidad fiscal de cada municipio y desarrollar un sistema de información municipal que considere la totalidad de recursos y transferencias (condicionadas y no condicionadas) que tiene y recibe cada municipio.
- Un área importante de investigación futura es el estudio del efecto de las contribuciones que realizan los municipios al FCM en su recaudación.

# Recomendaciones

- Analizar otros mecanismos para distribuir un aumento del aporte fiscal que no genere dependencia por parte de los municipios y que sean ellos mismos los que asuman los costos o beneficios de ser menos o más activos en la generación de sus ingresos propios.
- La distribución de los recursos del FCM debe considerar variables como la capacidad fiscal de cada municipio, es decir, el potencial de recaudación y no lo efectivamente recaudado, lo cual requiere realizar una estimación de la capacidad fiscal de cada municipio y desarrollar un sistema de información municipal que considere la totalidad de recursos y transferencias (condicionadas y no condicionadas) que tiene y recibe cada municipio.
- Un área importante de investigación futura es el estudio del efecto de las contribuciones que realizan los municipios al FCM en su recaudación.